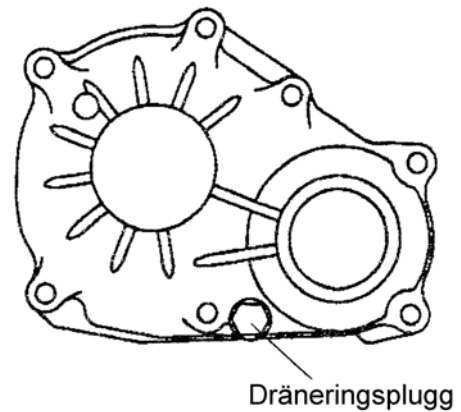
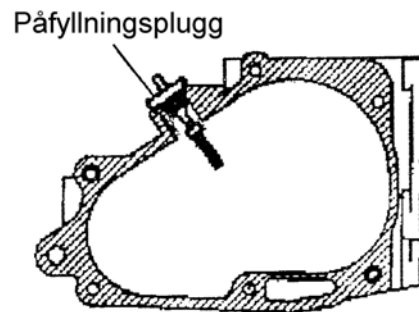


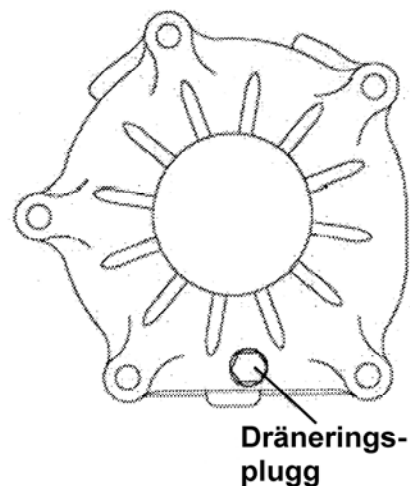
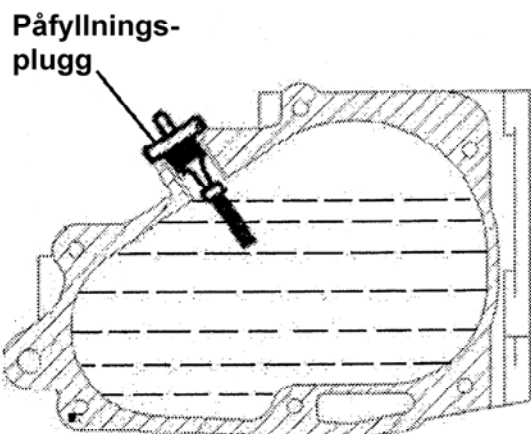
och låt oljan rinna ut i ett spilloljekärl. Lämna in begagnad olja på en återvinningsstation eller bensinmack.

4. Torka av dräneringspluggen och skruva tillbaka den. Dra åt till 20 Nm.
5. Fyll på med växellådsolja av typen SAE 80W/90 GL5 tills oljan når botten av påfyllningshålet.
6. Kontrollera att det inte finns läckage.
7. Montera tillbaka fotpanelen och skruvarna.



BYTE AV VÄXELLÅDSOLJA (150/200 cc)

1. Ta bort påfyllningspluggen.
2. Ta bort växellådans dräneringsplugg som sitter på den främre kåpan och låt oljan rinna ut i ett spilloljekärl. Lämna in begagnad olja på en återvinningsstation eller bensinmack.
3. Torka av dräneringspluggen och skruva tillbaka den. Dra åt till 17-23 Nm.
4. Fyll på med växellådsolja av typen SAE 80W/90 GL5 tills oljan når botten av påfyllningshålet.
5. Kontrollera att det inte finns läckage.



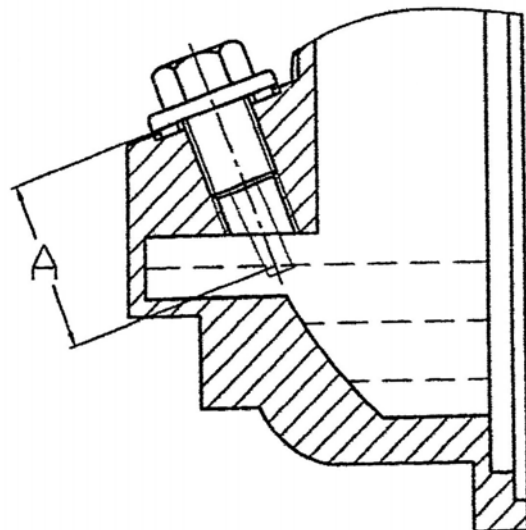
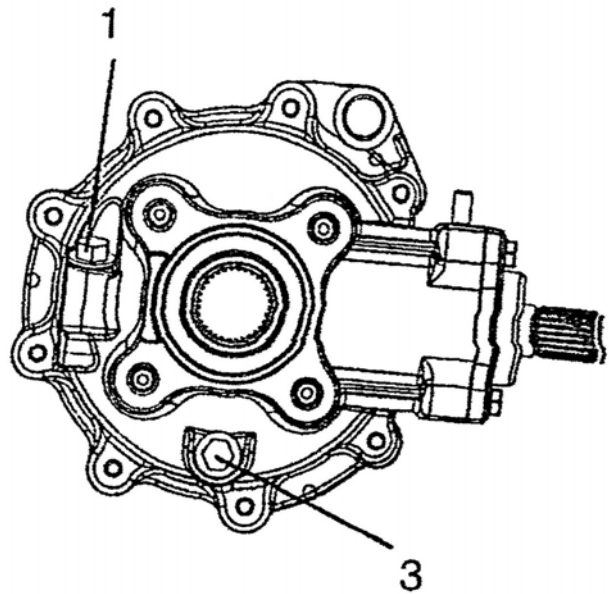
BAKRE SLUTVÄXELolja

Ställ fyrhjulingen på ett plant underlag, ta bort påfyllningspluggen och kontrollera oljenivån genom påfyllningshålet (1). Oljenivån ska ligga cirka 41 mm ner från påfyllningshålets öppning.

OBSERVERA: Fyll inte på olja ända upp till den nedre delen av påfyllningspluggens gängor. Använd olja av typen SAE 80W/90 GL5.

BYTE AV BAKRE SLUTVÄXELolja

1. Ta bort dräneringspluggen (3). Samla upp oljan i ett spilloljekärl.
2. Torka av dräneringspluggen och skruva tillbaka den med en ny tätningsbricka. Dra åt till 20 Nm.
3. Ta bort påfyllningspluggen och håll i 3 dl olja av typen SAE 80W/90 GL5. Kontrollera oljenivån, som ska ligga cirka 41 mm ner från påfyllningshålets öppning.
4. Skruva tillbaka påfyllningspluggen. Dra åt till 20 Nm.
5. Kontrollera att inget läckage förekommer.



A = 41 mm