



Schulungshandbuch



Inhaltsverzeichnis

Sitzbank demontieren.....	3
Tachometerverkleidung demontieren.....	4
Vordere Sitzbankverkleidung demontieren.....	5
Seitliche Verkleidungen demontieren.....	6
Stoßstangenverkleidung demontieren.....	7
Wartungsklappe demontieren.....	9
Zündschlossabdeckung demontieren.....	9
Vorderes Gepäcksystem demontieren (nur Gladiator).....	10
Vordere Verkleidung demontieren und montieren.....	11
Batterie demontieren.....	14
Blinkrelais demontieren und montieren.....	15
Sicherungskasten demontieren und montieren.....	15
Relais demontieren und montieren.....	17
Hinterer Gepäckträger demontieren und montieren.....	18
Hintere Verkleidung demontieren und montieren.....	19
Fußrastenverkleidung Linke & Rechte demontieren und montieren.....	22
Hinterer Unterbodenschutz demontieren und montieren.....	23
Mittlerer Unterbodenschutz demontieren und montieren.....	24
Spritzschutz links und rechts demontieren und montieren.....	24
A-Arm Schutz links und rechts demontieren und montieren.....	24
Luftfilterbox demontieren und montieren.....	25
Kraftstofftank demontieren und montieren.....	29
Auspuff demontieren und montieren.....	33
Vorder- und Hinterrad demontieren und montieren.....	35
Radnaben Links & Rechts demontieren und montieren.....	35
Vordere Antriebswellen demontieren und montieren.....	36
Hintere Antriebswelle demontieren und montieren.....	37
Spurstange Linke & Rechte demontieren und montieren.....	38
Vordere Bremssättel Links & Rechts demontieren und montieren.....	40
Vordere Stoßdämpfer Links & Rechts demontieren und montieren.....	41
Vordere A-Arme Links & Rechts demontieren und montieren.....	42
Vorderes Differential demontieren und montieren.....	45
Hintere Bremssättel Links & Rechts demontieren und montieren.....	47
Hintere Stoßdämpfer Links & Rechts demontieren und montieren.....	47
Hintere A-Arme Links & Rechts demontieren und montieren.....	49
Hinteres Differential demontieren und montieren.....	50
Steuergerät/ECU demontieren und montieren.....	52
Motorkühler demontieren und montieren.....	53
Instrumente demontieren und montieren.....	55
Vordere Bremsbeläge demontieren und montieren.....	57
Hintere Bremsbeläge demontieren und montieren.....	57
Fußbremspedal demontieren und montieren.....	58
15kw Gasanschlag demontieren und montieren.....	60

Sitzbank demontieren



1. Drehen Sie den Lenker bis zum Anschlag nach links



2. Drücken Sie den Schlüssel und drehen Sie ihn auf die "SEAT OPEN" Position
3. Sie hören die Entriegelung klicken



4. Heben Sie die Sitzbank an und ziehen Sie diese nach hinten, um die Sitzbank abzunehmen

Tachometerverkleidung demontieren



1. Entfernen Sie die beiden Schrauben oberhalb der Tachometerverkleidung



2. Nehmen Sie die vordere Abdeckung ab, sodass Sie die Rückseite des Tachometers sehen können



3. Lösen Sie die 4 Schrauben auf der Rückseite der Tachometerverkleidung
4. Achten Sie darauf dass die Schrauben nicht ins Fahrgestell fallen



5. Heben sie die vordere Tachometerverkleidung ab und entfernen Sie die Gummidichtung zwischen Verkleidung und Tachometer



6. Legen Sie die Dichtung auf den Tachometer um diese nicht zu verlieren

Vordere Sitzbankverkleidung demontieren



1. Drehen Sie den Lenker bis zum Anschlag nach links



2. Lösen Sie die Schraube des Schnappverschlusses auf der rechten Seite und entfernen Sie diesen



3. Dieses wiederholen Sie, indem Sie den Lenker nach rechts einschlagen und die Schraube des Schnappverschlusses auf der linken Seite lösen und entfernen



4. Demontieren Sie die zwei Schnappverschlüsse im vorderem Sitzbankbereich



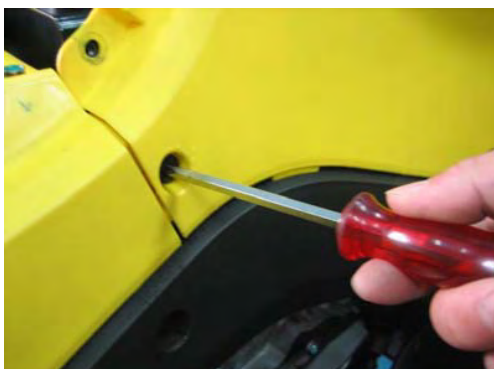
5. Ziehen Sie die vordere Sitzbankverkleidung nach hinten und entfernen Sie die Abdeckung

Seitliche Verkleidungen demontieren

(für Links & Rechts gilt der gleiche Arbeitsablauf)



1. Bevor Sie die seitlichen Verkleidungen demontieren müssen Sie die vordere Sitzbankverkleidung entfernen
2. Lösen Sie die seitliche 6-Kant Befestigungsschraube
3. **Beim Montieren ziehen Sie die Schraube mit einem Drehmoment von 10Nm an**



4. Demontieren Sie den hinteren Schnappverschluss



5. Demontieren Sie den vorderen Schnappverschluss



6. Lösen Sie den vorderen oben liegenden Schnappverschluss



7. Ziehen Sie die Verkleidung nach hinten (Richtung 1)
8. Heben Sie vorsichtig die Verkleidung an um sie zu entfernen (Richtung 2)

Stoßstangenverkleidung demontieren



Um die Stoßstangenverkleidung zu montieren führen Sie den Arbeitsablauf in umgekehrter Reihenfolge aus

1. Entfernen Sie die beiden oberen Schrauben der Verkleidung
2. **Beim Montieren ziehen Sie die Schraube mit einem Drehmoment von 10Nm an**



3. Demontieren Sie die Schraube auf der linken Seite der Verkleidung
4. **Beim Montieren ziehen Sie die Schraube mit einem Drehmoment von 10Nm an**

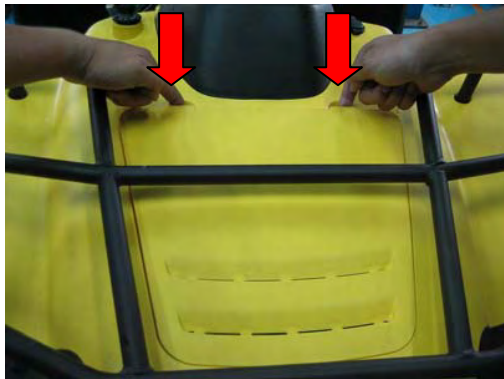


5. Demontieren Sie die Schraube auf der rechten Seite der Verkleidung
6. **Beim Montieren ziehen Sie die Schraube mit einem Drehmoment von 10Nm an**



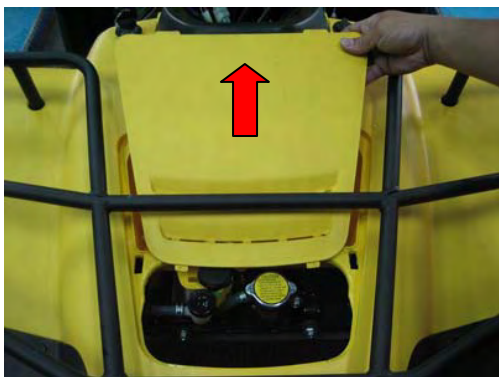
7. Jetzt können Sie die Verkleidung von der Stoßstange nach vorne abziehen

Wartungsklappe demontieren



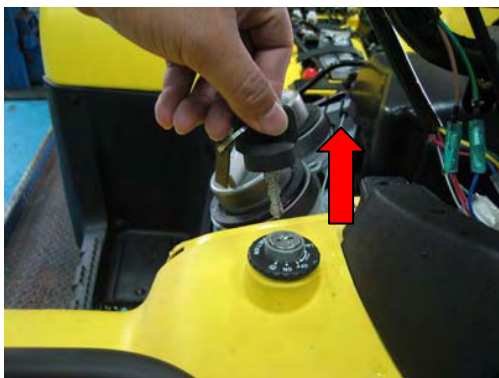
Um die Wartungsklappe zu montieren führen Sie den Arbeitsablauf in umgekehrter Reihenfolge aus

1. Ziehen Sie die Wartungsklappe in den vorgesehenen Einbuchtungen zu sich, um sie aus der Verankerung zu lösen



2. Ziehen Sie die Wartungsklappe unter der Halterung hervor (Nur beim Modell Gladiator notwendig)

Zündschlossabdeckung demontieren

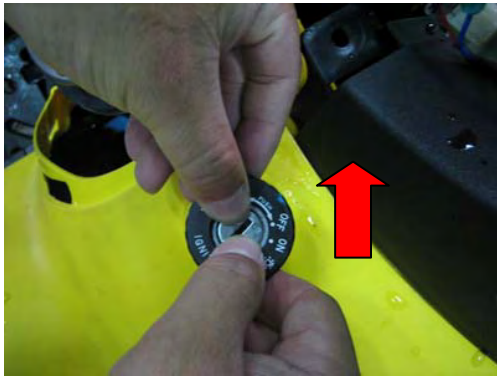


Um das Zündschloss zu montieren führen Sie den Arbeitsablauf in umgekehrter Reihenfolge aus

1. Ziehen Sie den Schlüssel ab



2. Drehen Sie die Zündschlossabdeckung bis zum Anschlag nach links

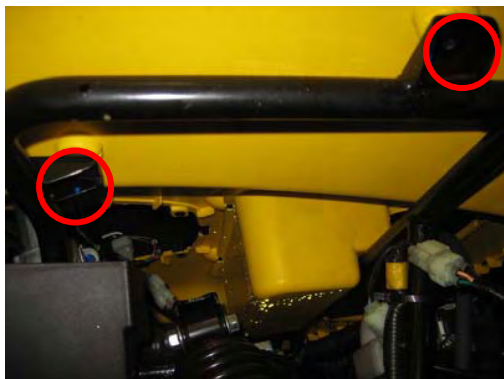


3. Ziehen Sie die Zündschloss-abdeckung vom Zündschloss ab



4. Legen Sie die Zündschloss-abdeckung zur Seite mit der Beschriftung nach oben, um die Beschriftung nicht zu Beschädigen

Vorderes Gepäcksystem demontieren (nur Gladiator)



Um das vordere Gepäcksystem zu montieren führen Sie den Arbeitsablauf in umgekehrter Reihenfolge aus

1. Lösen Sie die 2 Verschraubungen unter der rechten vorderen Verkleidung
2. **Beim Montieren ziehen Sie die Schrauben mit einem Drehmoment von 10Nm an**
3. Lösen Sie die 2 Verschraubungen unter der linken vorderen Verkleidung
4. **Beim Montieren ziehen Sie die Schrauben mit einem Drehmoment von 10Nm an**





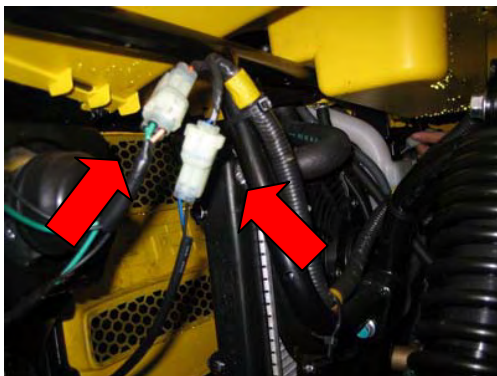
5. Sie können jetzt das vordere Gepäcksystem nach oben entfernen

Vordere Verkleidung demontieren und montieren



Um das vordere Gepäcksystem zu montieren führen Sie den Arbeitsablauf in umgekehrter Reihenfolge aus

1. Trennen Sie den Stecker vom 12V Anschluss unter der linken vorderen Verkleidung



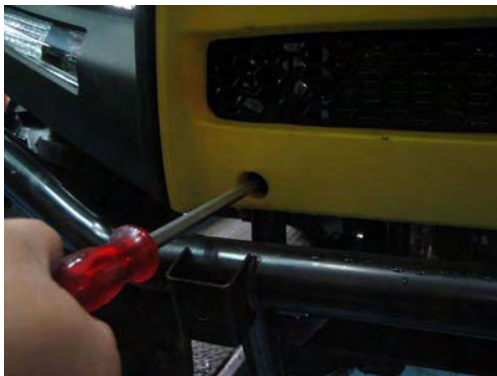
2. Trennen Sie die Stecker für die vordere Beleuchtung unter der vorderen Verkleidung (rechts und links)



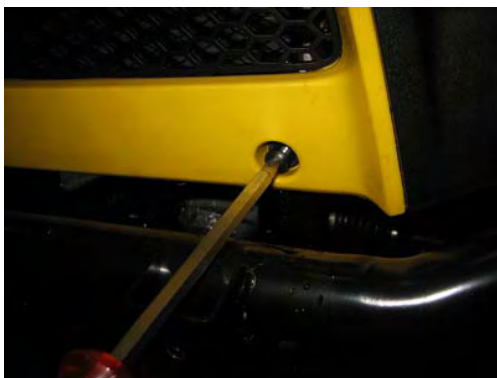
3. Die Steckverbindungen sind eingeklinkt, ziehen Sie die Lasche nach außen und trennen sie die Stecker voneinander



4. Lösen Sie jeweils die 3 Schnappverschlüsse auf der rechten, sowie auf der linken Seite



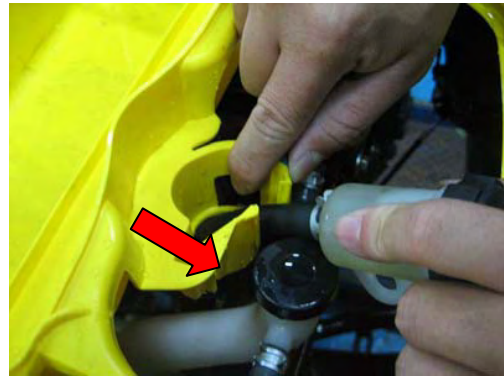
5. Lösen Sie die Schrauben auf der rechten Seite über der Stoßstange



6. Lösen Sie die Schrauben auf der linken Seite über der Stoßstange



7. Nehmen sie den Bremsflüssigkeitsbehälter aus der Führung und legen Sie ihn frei

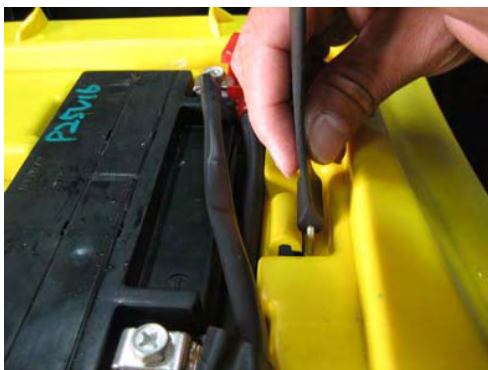


8. Ziehen Sie die vordere Verkleidung nach vorne ab, gehen Sie aber sicher das keine Kabel oder Schläuche an der Verkleidung hängen

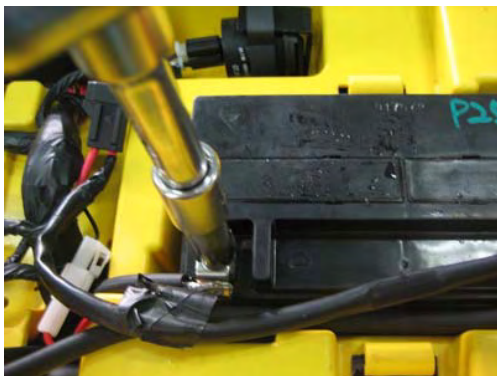
Batterie demontieren



1. Hängen Sie das Haltegummi der Batterie aus der Verankerung aus



2. Entfernen Sie die Gummihalterung aus der 2ten Verankerung



3. Schrauben Sie den Minus – Pol Schraube als erstes raus



4. Nun entfernen Sie die Plus + Pol Schraube



5. Jetzt können Sie die Batterie aus dem Fahrzeug entnehmen

Blinkrelais demontieren und montieren



1. Drücken Sie die Sperrklinke an der Steckverbindung runter und ziehen Sie den Stecker vom Blinkrelais ab
2. Ziehen sie das Blinkrelais mit samt Befestigungsgummi aus der Führung
3. Entfernen Sie das Befestigungsgummi vom Blinkrelais

Sicherungskasten demontieren und montieren

1	30A	2	20A	3	20A	4	20A	5	10A	6	15A	7	15A	8	10A

Die Sicherungsgröße und Zuordnung für das jeweilige Bauteil ist auf der Abdeckung des Sicherungskastens abgebildet



1. Drücken Sie die beiden äußeren Laschen zusammen



2. Ziehen Sie den Sicherungsdeckel ab

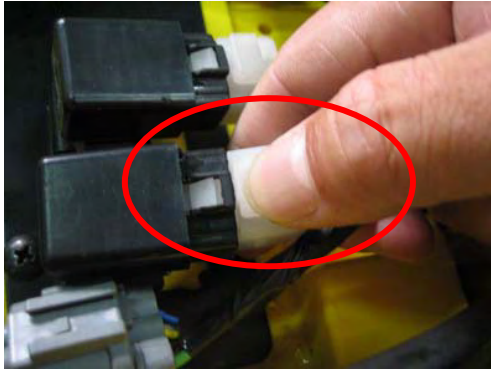


3. Demontieren Sie die linke Schraube

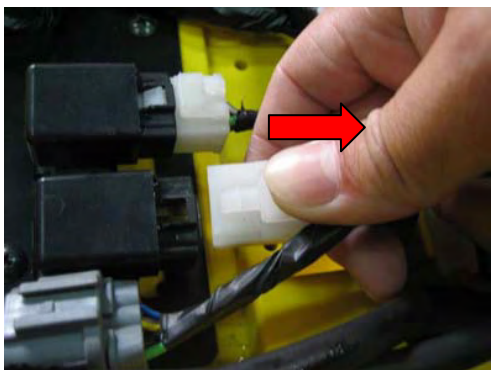


4. Demontieren Sie die rechte Schraube

Relais demontieren und montieren



1. Drücken Sie die Sperrklinke am Stecker runter



2. Ziehen Sie den Stecker aus dem Relais



3. Unter dem Sitz sitzen 7 Relais für Standlicht, Abblendlicht, Fernlicht, Kraftstoffpumpe, Lüfter, Startrelais und Hauptrelais. Wobei das Hauptrelais und Startrelais mit 30A und die anderen mit 20A abgesichert sind

Hinterer Gepäckträger demontieren und montieren



1. Entfernen Sie die beiden Verschraubungen unter der rechten Verkleidung
2. Beim Montieren ziehen Sie die Schrauben mit einem Drehmoment von 10Nm an



3. Entfernen Sie die beiden Verschraubungen unter der linken Verkleidung
4. Beim Montieren ziehen Sie die Schrauben mit einem Drehmoment von 10Nm an



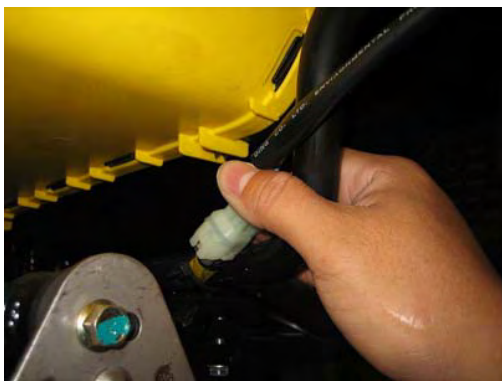
5. Jetzt können sie den hinteren Gepäckträger nach oben abnehmen

Hintere Verkleidung demontieren und montieren

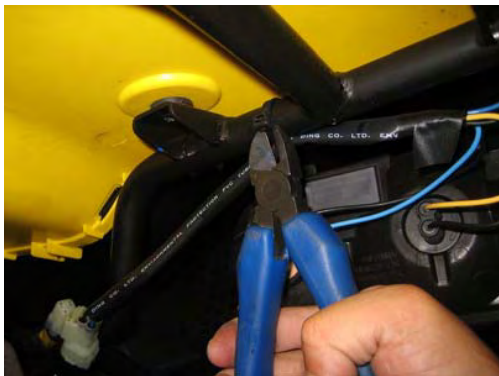


Um die hintere Verkleidung zu montieren führen Sie den Arbeitsablauf in umgekehrter Reihenfolge aus

1. Trennen sie die Steckverbindung vom hinteren rechten Rücklicht unter der hinteren rechten Verkleidung



2. Trennen sie die Steckverbindung vom hinteren linken Rücklicht unter der hinteren linken Verkleidung



3. Schneiden Sie den Kabelbinder durch, um die Kabel vom Rücklicht vom Rahmen frei zu legen



4. Trennen Sie hintere Verkleidung von der Fußrastenverkleidung, indem Sie die Schnappverschlüsse und Schrauben lösen



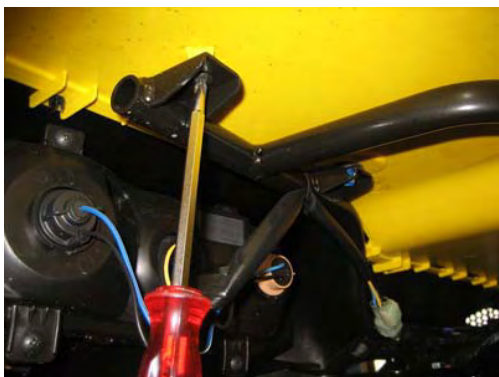
5. Demontieren Sie die rechte Halteschraube unter der rechten hinteren Verkleidung



6. Demontieren Sie die linke Halteschraube unter der linken hinteren Verkleidung



7. Demontieren Sie die linke Halteschraube unter der linken hinteren Verkleidung kurz vorm Rücklicht



8. Demontieren Sie die rechte Halteschraube unter der rechten hinteren Verkleidung kurz vorm Rücklicht



9. Lösen Sie den Tankdeckel



10. Montieren Sie den Tankdeckel unter der Verkleidung



11. Entfernen Sie den kompletten Kabelbaum aus dem innen Bereich der hinteren Verkleidung



12. Jetzt können Sie die hintere Verkleidung nach oben abnehmen

Linke & Rechte Fußrastenverkleidung demontieren und montieren



Um die Linke & Rechte Fußrastenverkleidung zu montieren, führen Sie den Arbeitsablauf in umgekehrter Reihenfolge aus

1. Lösen Sie die Schraube von der Soziusfußrastenabdeckung



2. Entnehmen Sie die Soziusfußrastenabdeckung

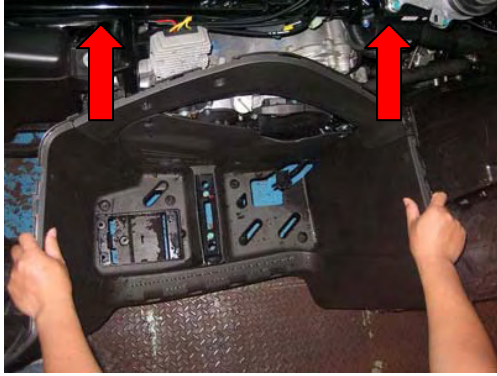


3. Entfernen Sie die 5 Schrauben in der Fußrastenverkleidung

4. Beim Montieren ziehen Sie die Schrauben mit einem Drehmoment von 10Nm an



5. Trennen Sie die hintere Verkleidung und die vordere Verkleidung von der Fußrastenverkleidung, indem Sie die Schnappverschlüsse und Schrauben lösen



6. Sie können jetzt die Fußrastenverkleidung aus dem Fahrzeug entfernen

Hinterer Unterbodenschutz demontieren und montieren

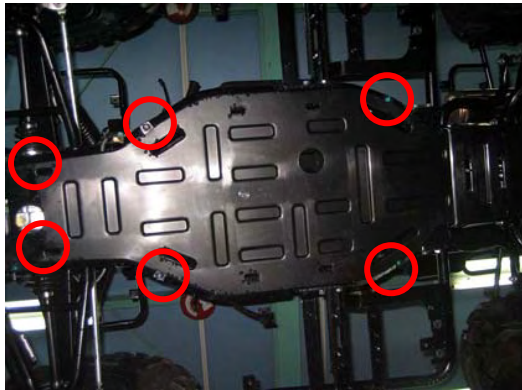


Um den hinteren Unterbodenschutz zu montieren, führen Sie den Arbeitsablauf in umgekehrter Reihenfolge aus

1. Lösen Sie die beiden Schrauben unten an der Rückseite des Fahrzeuges
2. **Beim Montieren ziehen Sie die Schrauben mit einem Drehmoment von 10Nm an**
3. Demontieren Sie die Schraube jeweils an der rechten und linken Seite des hinteren Unterbodenschutzes
4. **Beim Montieren ziehen Sie die Schrauben mit einem Drehmoment von 10Nm an**
5. Ziehen sie den hinteren Unterbodenschutz nach unten ab



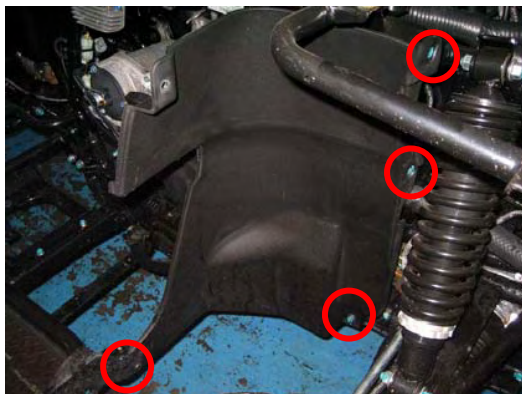
Mittlerer Unterbodenschutz demontieren und montieren



Um den mittleren Unterbodenschutz zu montieren, führen Sie den Arbeitsablauf in umgekehrter Reihenfolge aus

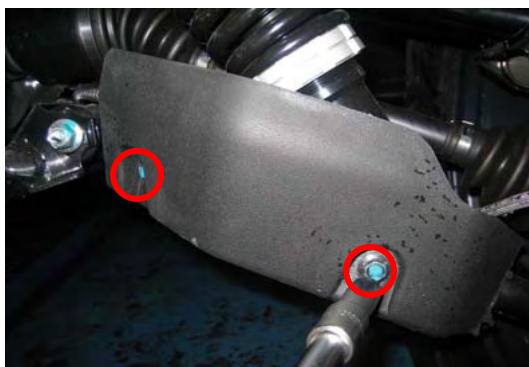
1. Lösen Sie alle 6 Schrauben von dem mittleren Unterbodenschutz
2. **Beim Montieren ziehen Sie die Schrauben mit einem Drehmoment von 10Nm an**
3. Ziehen Sie den Unterbodenschutz nach unten ab

Spritzschutz links und rechts demontieren und montieren



1. Lösen Sie alle 4 Schrauben, mit denen der Spritzschutz befestigt ist
2. **Beim Montieren ziehen Sie die Schrauben mit einem Drehmoment von 10Nm an**
3. Oberhalb des Spritzschutzes ist noch eine Kreuzschlitzschraube, die mit der vorderen Verkleidung verbunden ist

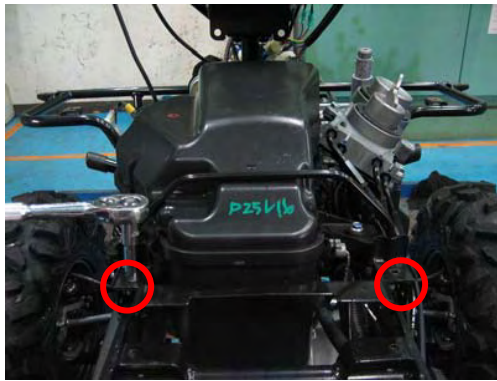
A-Arm Schutz links und rechts demontieren und montieren



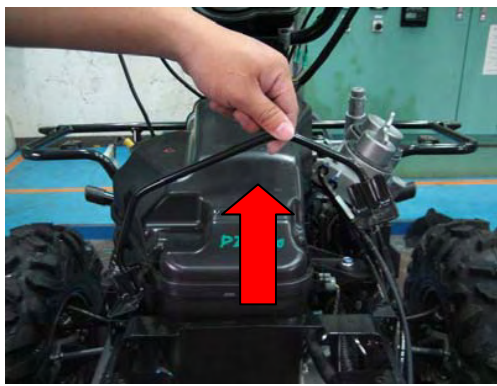
Um den A-Arm Schutz zu montieren, führen Sie den Arbeitsablauf in umgekehrter Reihenfolge aus

1. Lösen Sie die Verschraubungen und entfernen Sie den A-Arm Schutz
2. **Beim Montieren ziehen Sie die Schrauben mit einem Drehmoment von 10Nm an**

Luftfilterbox demontieren und montieren



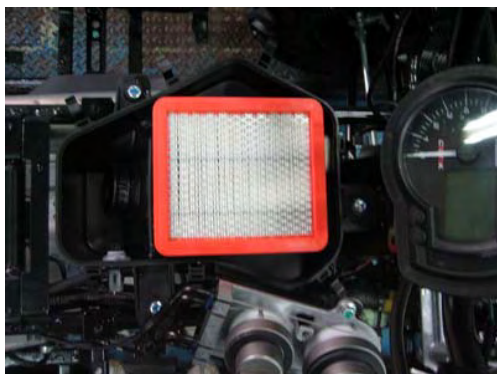
1. Demontieren sie die zwei Schrauben von der Sitzbankhalterung
2. Beim Montieren ziehen Sie die Schrauben mit einem Drehmoment von 10Nm an



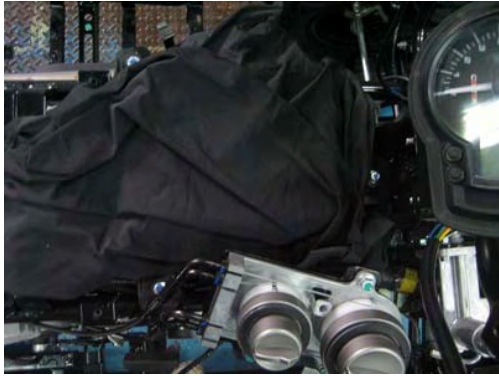
3. Legen Sie die Sitzbankhalterung zur Seite



4. Lösen sie alle Klemmen rings rum um den Luftfilterkasten und nehmen Sie den Luftfilterdeckel ab



5. Entfernen Sie das Luftfilterelement



6. Decken Sie den Luftfilterkasten ab, sodass keine Fremdkörper in den Einlasstrakt kommen



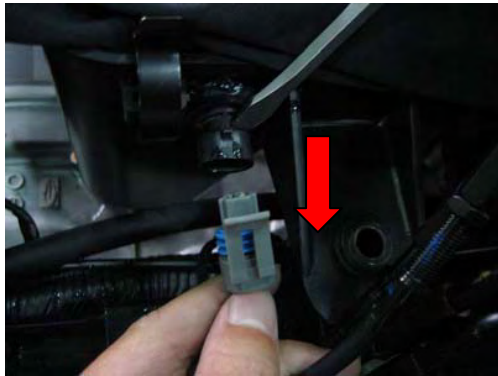
7. Entfernen Sie die vordere Schraube der Luftfilterbox



8. Entfernen Sie die Schraube auf der linken Seite der Luftfilterbox



9. Entfernen Sie die Schraube auf der rechten Seite der Luftfilterbox
10. Beim Montieren ziehen Sie die Schrauben mit einem Drehmoment von 10Nm an



11. Trennen Sie den Stecker vom IAT Sensor am hinteren Teil der Luftfilterbox



12. Lösen Sie die Klemme am Drosselklappengehäuse hin zum Luftfilterkasten



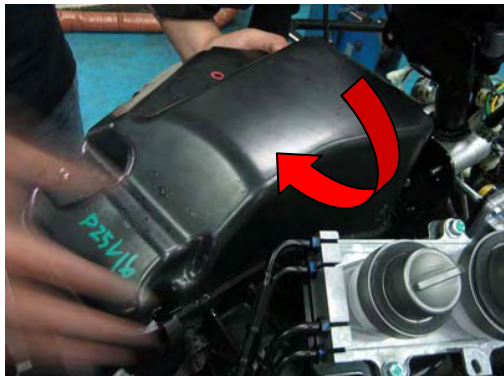
13. Lösen Sie die Schelle von der Motorgehäuseentlüftung unten am Motor



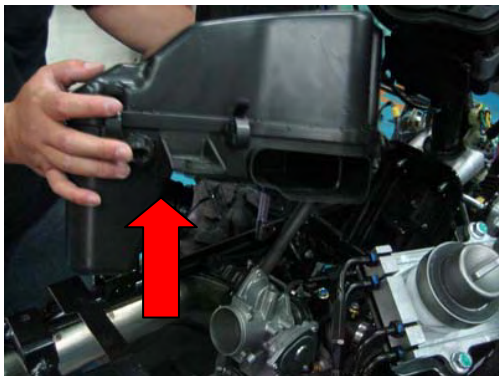
14. Ziehen Sie den Schlauch ab



15. Decken Sie die Entlüftung ab



16. Jetzt können Sie die Luftfilterbox entfernen, Sie muss vielleicht etwas gedreht werden um sie herauszubekommen



17. Decken Sie den Einlasstrakt am Drosselklappengehäuse ab

Kraftstofftank demontieren und montieren



1. Trennen Sie den Stecker von der Kraftstoffpumpe



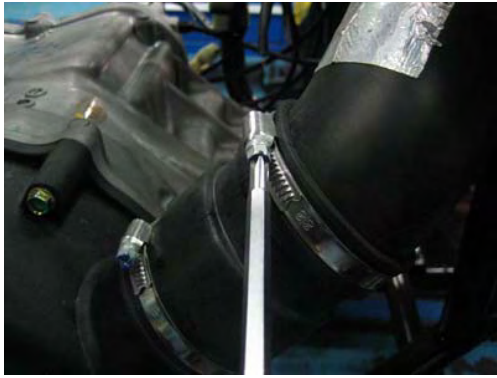
2. Entfernen Sie die Kraftstoffleitung von der Kraftstoffpumpe, indem Sie den Drücker am Stecker drücken und ziehen



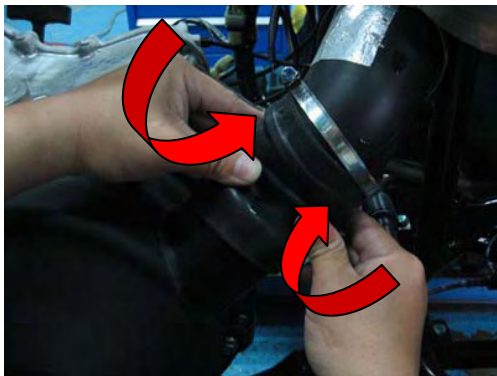
3. Dichten Sie die Kraftstoffleitung ab



4. Dichten Sie den Anschluss an der Kraftstoffpumpe ab



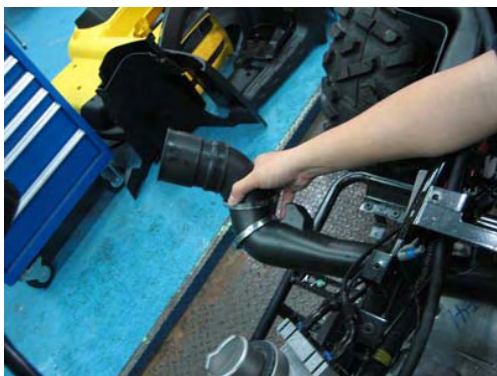
5. Lösen Sie die obere Schelle an der CVT-Trieb Entlüftung



6. Ziehen Sie das Gummi von der CVT-Trieb Entlüftung



7. Jetzt können Sie die CVT-Trieb Entlüftung aus dem Fahrzeug entnehmen





8. Decken Sie die Entlüftungskanal vom CVT-Trieb ab



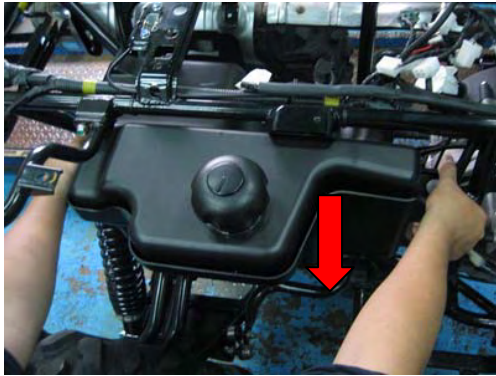
9. Entfernen Sie die vordere Befestigungsschraube des Kraftstofftanks



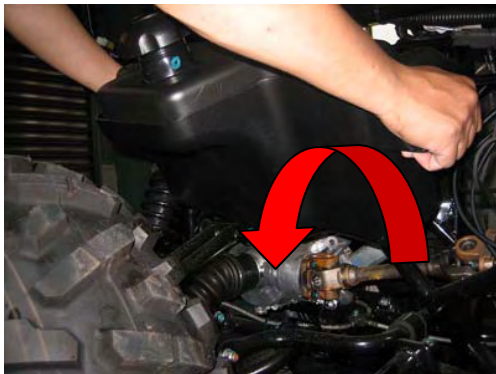
10. Entfernen Sie die hintere Befestigungsschraube des Kraftstofftanks



11. Entfernen Sie die mittlere Befestigungsschraube des Kraftstofftanks
12. Beim Montieren ziehen Sie die Schrauben mit einem Drehmoment von 10Nm an



13. Heben Sie vorsichtig die linke Seite des Kraftstofftankes an und drücken Sie die rechte Seite runter



14. Drehen Sie den Kraftstofftank vorsichtig, bis der Kraftstofftank entfernt werden kann



15. Kontrollieren Sie ob irgendwelche Benzinrückstände am Fahrzeug sind, wenn ja entfernen Sie diese sofort

Auspuff demontieren und montieren



1. Lösen Sie die Auspuffklemmschraube am Krümmer

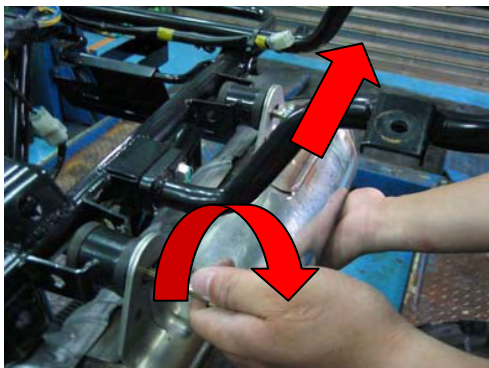


2. Lösen Sie leicht die vordere Schraube am Auspufftopf. Aber nicht entfernen!

3. Beim Montieren ziehen Sie die Schrauben mit einem Drehmoment von 20Nm an



4. Lösen Sie leicht die hintere Schraube am Auspufftopf. Aber nicht entfernen!



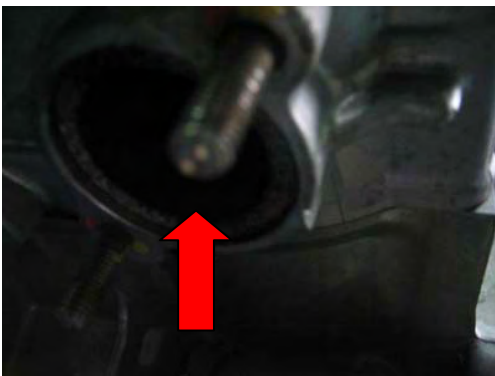
5. Halten Sie den Auspuff mit einer Hand und entfernen Sie die Schrauben



6. Trennen Sie den Lambdasonden Stecker, indem Sie die Lasche nach unten drücken



7. Halten Sie den Krümmer mit einer Hand und lösen Sie die Verschraubungen am Zylinderkopf



8. Überprüfen Sie die Auspuffdichtung auf Beschädigung

Vorder- und Hinterrad demontieren und montieren



Um das Vorder- und Hinterrad zu montieren, führen Sie den Arbeitsablauf in umgekehrter Reihenfolge aus

1. Lösen Sie die Radmutter nach folgender Reihenfolge (1 , 2 , 3 , 4)



2. Entfernen Sie das Rad von der Radnabe
3. Beim Montieren ziehen Sie die Schrauben mit einem Drehmoment von 60Nm an

Radnaben Links & Rechts demontieren und montieren



1. Entfernen Sie den Sicherungssplint



2. Lösen Sie die Radnabenmutter
3. Beim Montieren ziehen Sie die Mutter mit einem Drehmoment von 100Nm an

Vordere Antriebswelle demontieren und montieren



1. Lösen Sie die 4 Schrauben im vorderen Teil des Motors an der vorderem Antriebswellen Kupplung
2. Beim Montieren ziehen Sie die Schrauben mit einem Drehmoment von 25Nm an



3. Trennen Sie die Kupplung von der Antriebswelle

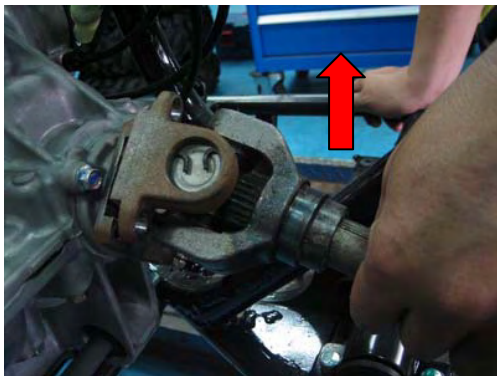


4. Lösen Sie die 4 Schrauben an der Antriebswellen Kupplung am vorderem Differential
5. Beim Montieren ziehen Sie die Schrauben mit einem Drehmoment von 25Nm an

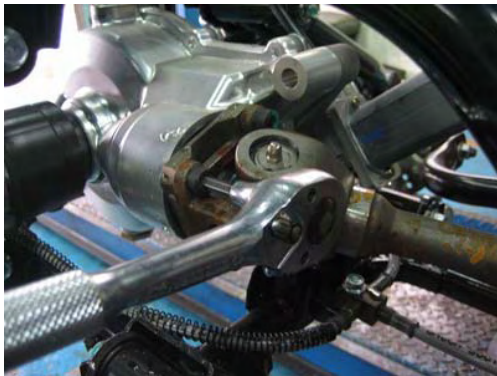
Hintere Antriebswelle demontieren und montieren



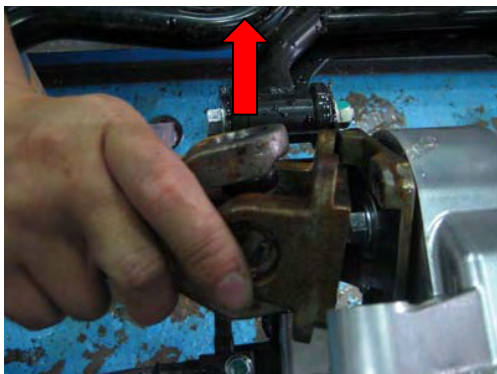
1. Demontieren Sie die 4 Schrauben im hinteren Teil des Motors an der hinteren Antriebswellen Kupplung
2. Beim Montieren ziehen Sie die Schrauben mit einem Drehmoment von 25Nm an



3. Trennen Sie die Kupplung von der Antriebswelle



4. Demontieren Sie die 4 Schrauben an der Antriebswellen Kupplung am hinteren Differential
5. Beim Montieren ziehen Sie die Schrauben mit einem Drehmoment von 25Nm an



6. Jetzt können Sie die Antriebswelle entfernen

Spurstange Linke & Rechte demontieren und montieren



1. Drehen Sie die Lenkung so, dass sie freien Zugang zur Spurstangenmutter haben



2. Entfernen Sie den Sicherungssplint an der Spurstangenmutter



3. Lösen Sie die Spurstangenmutter
4. Beim Montieren ziehen Sie die Mutter mit einem Drehmoment von 30Nm an



5. Legen Sie die Spurstangenmutter und die Unterlegscheibe zur Seite



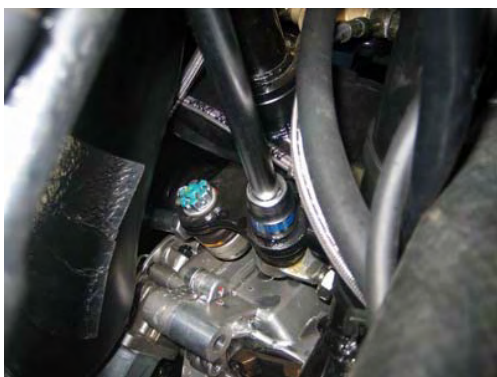
6. Entfernen Sie das Kugelgelenk der Spurstange aus der Aufnahme, mit Hilfe des Kugelgelenkausdrückers



7. Entfernen Sie die Spurstange



8. Entfernen Sie den Sicherungssplint der Spurstangenmutter auf der Lenkplatte



9. Lösen Sie die Spurstangenmutter

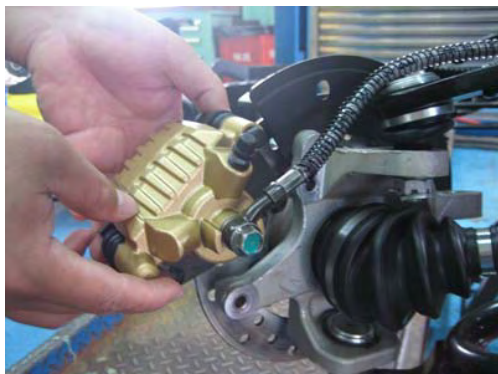
Vordere Bremssättel Links & Rechts demontieren und montieren



1. Lösen Sie die 2 Bremssattelhalteschrauben
2. Beim Montieren ziehen Sie die Schraube mit einem Drehmoment von 25Nm an

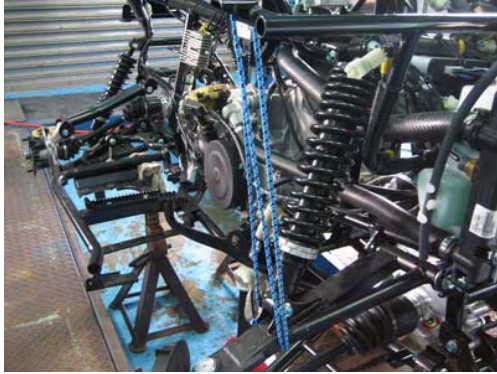


3. Biegen Sie die Bremsleitungsklemme auf und legen Sie die Bremsleitung frei



4. Entnehmen Sie den Bremssattel

Vordere Stoßdämpfer Links & Rechts demontieren und montieren



1. Befestigen Sie den vorderen A-Arm mit einem Seil, sodass der A-Arm in der Position bleibt



2. Lösen Sie die Mutter an der oberen Stoßdämpferbefestigung, lassen Sie die Schraube drin stecken

3. Beim Montieren ziehen Sie die Mutter mit einem Drehmoment von 40Nm fest



4. Lösen Sie die Mutter und Schraube an der unteren Stoßdämpferbefestigung

5. Beim Montieren ziehen Sie die Mutter mit einem Drehmoment von 40Nm fest



6. Entnehmen Sie jetzt den Stoßdämpfer

Vordere A-Arme Links & Rechts demontieren und montieren



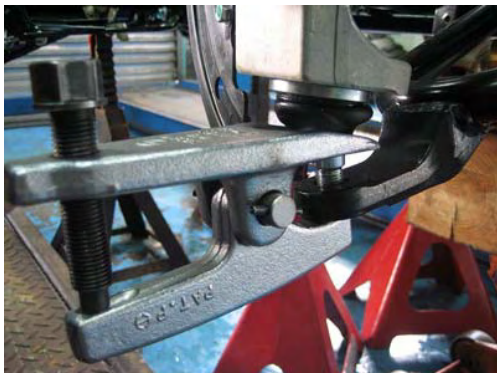
1. Entfernen Sie den Sicherungssplint am unterem A-Arm des Kugelgelenkes



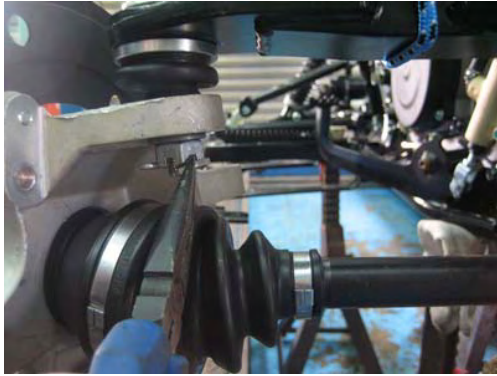
2. Lösen Sie die untere Mutter am A-Arm
3. Beim Montieren ziehen Sie die Mutter mit einem Drehmoment von 30Nm fest



4. Legen Sie die Mutter und die Unterlegscheibe zur Seite



5. Trennen Sie das Kugelgelenk vom A-Arm mit Hilfe des Kugelgelenkausdrückers

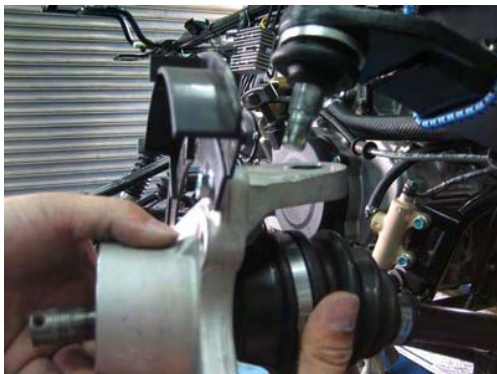


6. Entfernen Sie den Sicherungs-splint am oberen A-Arm des Kugelgelenkes



7. Demontieren Sie die Mutter am oberen A-Arm und entfernen Sie die Mutter und die Unterlegscheiben

8. Beim Montieren ziehen Sie die Mutter mit einem Drehmoment von 30Nm fest



9. Trennen Sie das Achsschenkelgelenk vom oberen A-Arm



10. Lösen Sie die obere A-Armbefestigung



11. Entfernen Sie den oberen A-Arm



12. Lösen Sie die vordere Schraube und Mutter an der unteren A-Arm Befestigung

13. Beim Montieren ziehen Sie die Mutter und Schraube mit einem Drehmoment von 40Nm fest



14. Lösen Sie die hintere Schraube und Mutter an der unteren A-Arm Befestigung

15. Beim Montieren ziehen Sie die Mutter und Schraube mit einem Drehmoment von 40Nm fest

Vorderes Differential demontieren und montieren



1. Lassen Sie das Öl vom Differential ab, indem Sie die Ölablassschraube unten am Differential herausschrauben
2. Um das vordere Differential zu demontieren müssen die Antriebswellen der Räder und die Antriebswelle (Motor) vom Differential getrennt werden



3. Kleben Sie mit Tape den Anschlussschaft von den Antriebswellen zu



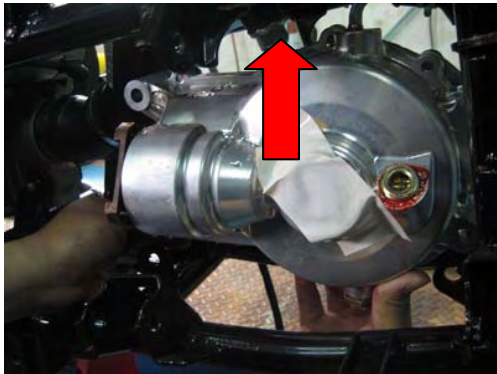
4. Trennen Sie das Kabel vom Differentialmotor



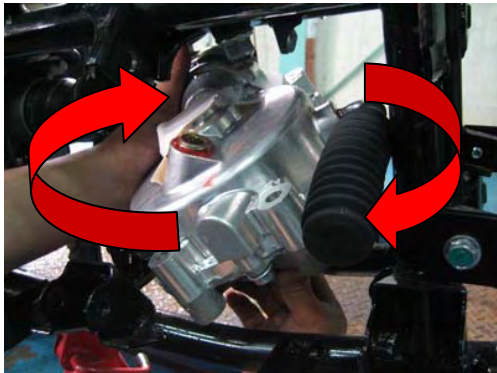
5. Demontieren Sie die vordere Differential Befestigungsschrauben
6. **Beim Montieren ziehen Sie die Schrauben mit einem Drehmoment von 40Nm an**



7. Entfernen Sie die hintere Differential Befestigungsschrauben
8. Beim Montieren ziehen Sie die Schrauben mit einem Drehmoment von 40Nm an



9. Heben Sie das Differential aus den Befestigungshalterungen



10. Drehen Sie das Differential vertikal sowie horizontal um 90°



11. Ziehen Sie das Differential aus dem Rahmen

Hintere Bremssättel Links & Rechts demontieren und montieren



1. Lösen Sie die 2 Bremssattelschrauben
2. Beim Montieren ziehen Sie die Schrauben mit einem Drehmoment von 25Nm an



3. Biegen Sie die Bremsleitungsklemme auf und legen Sie die Bremsleitung frei. Jetzt können Sie den Bremssattel entfernen

Hintere Stoßdämpfer Links & Rechts demontieren und montieren



1. Befestigen Sie den hinteren A-Arm mit einem Seil, sodass der A-Arm in der Position bleibt



2. Demontieren Sie die Mutter an der oberen Stoßdämpferbefestigung, lassen Sie die Schraube drin stecken

3. Beim Montieren ziehen Sie die Mutter mit einem Drehmoment von 40Nm fest



4. Demontieren Sie die Mutter und Schraube an der unteren Stoßdämpferbefestigung

5. Beim Montieren ziehen Sie die Mutter mit einem Drehmoment von 40Nm fest

6. Jetzt können Sie den Stoßdämpfer entfernen

Hintere A-Arme Links & Rechts demontieren und montieren



1. Lösen Sie die obere Achsschenkelgelenkbefestigung

2. Beim Montieren ziehen Sie die Mutter und Schraube mit einem Drehmoment von 40Nm fest



3. Lösen Sie die untere Achsschenkelgelenkbefestigung

4. Beim Montieren ziehen Sie die Mutter und Schraube mit einem Drehmoment von 40Nm fest



5. Lösen Sie die obere A-Arm Befestigung

6. Beim Montieren ziehen Sie die Mutter und Schraube mit einem Drehmoment von 40Nm fest

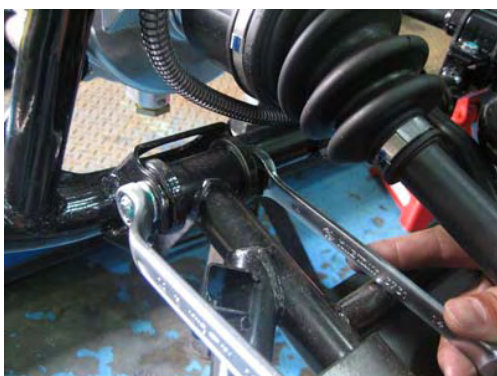


7. Entfernen Sie den oberen A-Arm



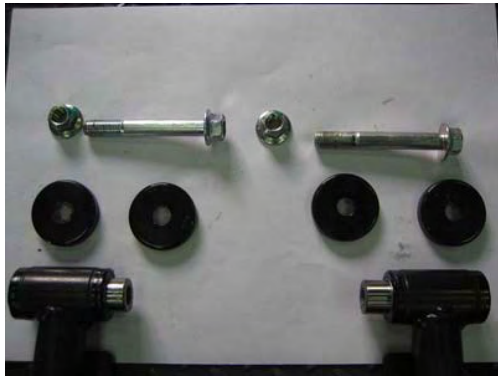
8. Demontieren sie die untere vordere A-Arm Befestigung

9. Beim Montieren ziehen Sie die Mutter und Schraube mit einem Drehmoment von 40Nm fest



10. Demontieren Sie die untere hintere A-Arm Befestigung

11. Beim Montieren ziehen Sie die Mutter und Schraube mit einem Drehmoment von 40Nm fest

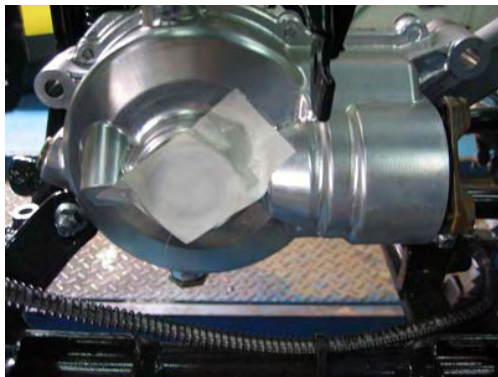


12. Entfernen Sie den unteren A-Arm

Hinteres Differential demontieren und montieren



1. Lassen Sie das Öl vom Differential ab, indem Sie die Ölablassschraube unten am Differential herausschrauben
2. Um das hintere Differential zu demontieren müssen die Antriebswellen der Räder und die Antriebswelle (Motor) vom Differential getrennt werden



3. Kleben Sie mit Tape den Anschlussschaft von den Antriebswellen zu



4. Trennen Sie das Kabel vom Differentialmotor



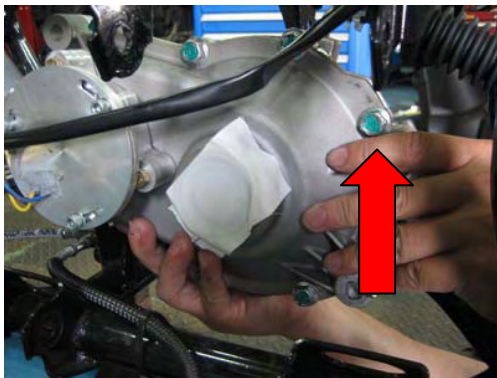
5. Demontieren Sie die hintere Differential Befestigungsschraube

6. Beim Montieren ziehen Sie die Mutter und Schraube mit einem Drehmoment von 40Nm fest

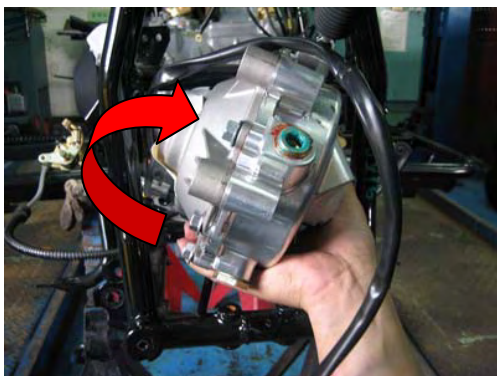


7. Demontieren Sie die vordere Differential Befestigungsschraube

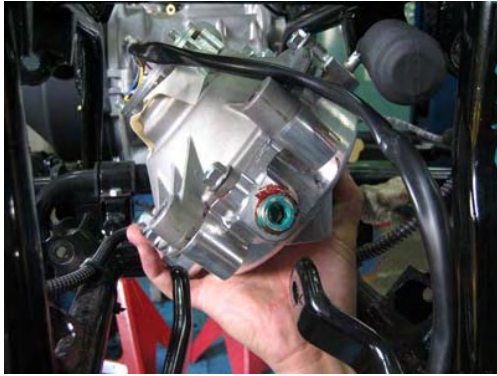
8. Beim Montieren ziehen Sie die Mutter und Schraube mit einem Drehmoment von 40Nm fest



9. Heben Sie das Differential aus der Befestigungshalterung



10. Drehen sie das Differential leicht, sodass Sie es nach hinten herausnehmen können



11. Entnehmen Sie das Differential

Steuergerät/ECU demontieren und montieren



1. Ziehen Sie den MAP Schlauch von der ECU ab



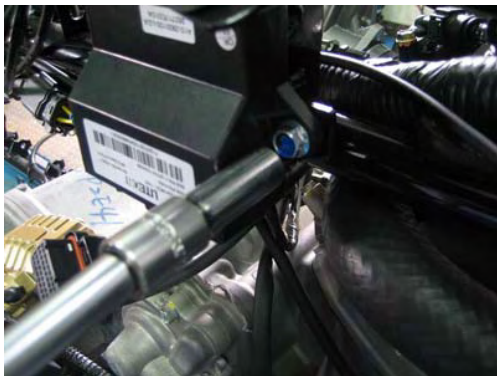
2. Drücken Sie die Sperrklinke vom Hauptstecker runter



3. Ziehen Sie den Hauptstecker von der ECU ab

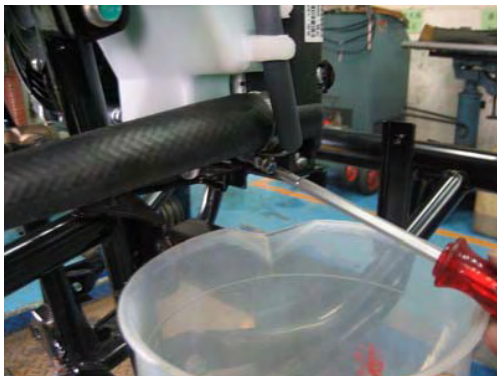


4. Lösen Sie die hintere ECU Befestigungsschraube
5. Beim Montieren ziehen Sie die Schraube mit einem Drehmoment von 10Nm fest

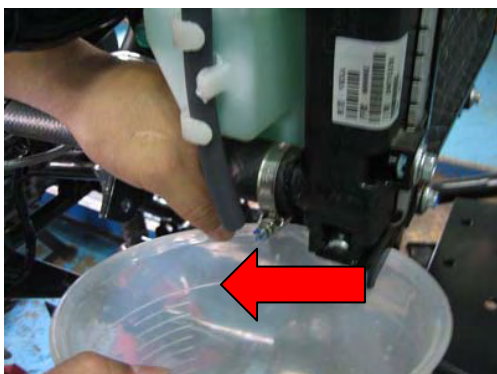


6. Lösen Sie die vordere ECU Befestigungsschraube
7. Beim Montieren ziehen Sie die Schraube mit einem Drehmoment von 10Nm fest

Motorkühler demontieren und montieren



1. Lösen Sie die Schelle am unteren Kühlerschlauch vorne rechts. Stellen Sie ein Gefäß unter, damit das Kühlwasser aufgefangen wird



2. Ziehen Sie den unteren Kühlerschlauch ab und lassen Sie das Kühlwasser in das Gefäß laufen



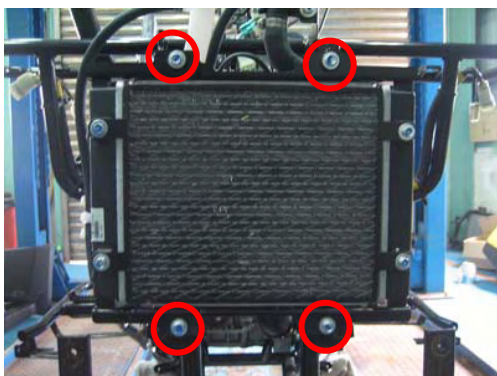
3. Lösen Sie die Schelle vom oberen Kühlflüssigkeitsschlauch



4. Ziehen Sie den Stecker vom Kühlflüssigkeitssensor vorn am Kühler auseinander

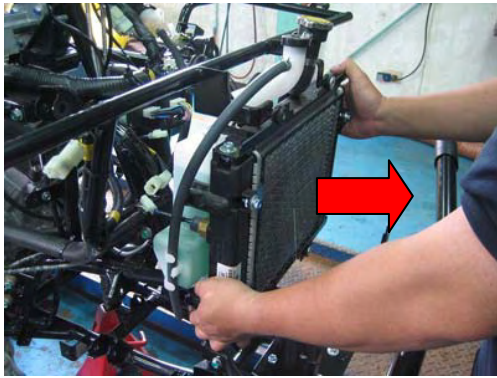


5. Demontieren Sie die Schraube oben am Kühlereinfüllstutzen



6. Demontieren Sie die 4 Kühlerbefestigungsschrauben

7. Beim Montieren ziehen Sie die Schrauben mit einem Drehmoment von 40Nm fest



8. Ziehen Sie den Kühler nach vorne um ihn auszubauen

Instrumente demontieren und montieren



1. Drücken Sie die Stecker Sperrklicke runter



2. Ziehen Sie den Stecker ab

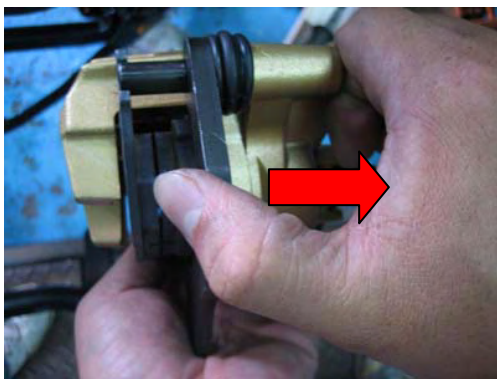


3. Lösen Sie die beiden unteren Schrauben um den Tacho zu entnehmen

Vordere Bremsbeläge demontieren und montieren



1. Entfernen Sie die beiden Bremsbelag Halteschrauben



2. Drücken Sie den Bremssattelkolben zurück



3. Drücken sie den vorderen Bremsbelag raus



4. Entfernen Sie den vorderen Bremsbelag



5. Entfernen Sie den hinteren Bremsbelag

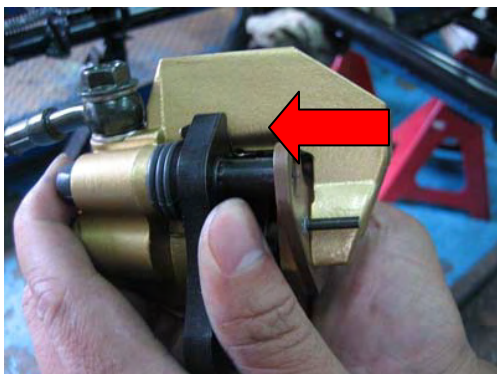


6. Kontrollieren Sie die Bremsbeläge

Hintere Bremsbeläge demontieren und montieren



1. Drücken Sie den Bremssattelkolben zurück



2. Entfernen Sie zuerst den vorderen Bremsbelag und danach den hinteren



3. Begutachten Sie die Bremsbeläge

Fußbremspedal demontieren und montieren



1. Entfernen Sie den Sicherungssplint am Fußbremszylinder



2. Entfernen Sie den Sicherungsbolzen am Fußbremszylinder



3. Entfernen Sie die Schraube am Fußbremspedal
4. Beim Montieren ziehen Sie die Schraube mit einem Drehmoment von 10Nm an



5. Entfernen Sie die Bremslichtschalterfeder



6. Drücken Sie den Bremszylinderkolben zurück



7. Ziehen Sie das Bremspedal zurück um es zu demontieren

15kw Gasanschlag demontieren und montieren



Der Drosselklappendeckel mit dem Pin ist die 15kW Version. Der Drosselklappendeckel ohne Pin ist die offene Version



1. Lösen Sie die 2 Kreuzschrauben und die Torx-Schraube um den Drosselklappen-deckel abzunehmen

