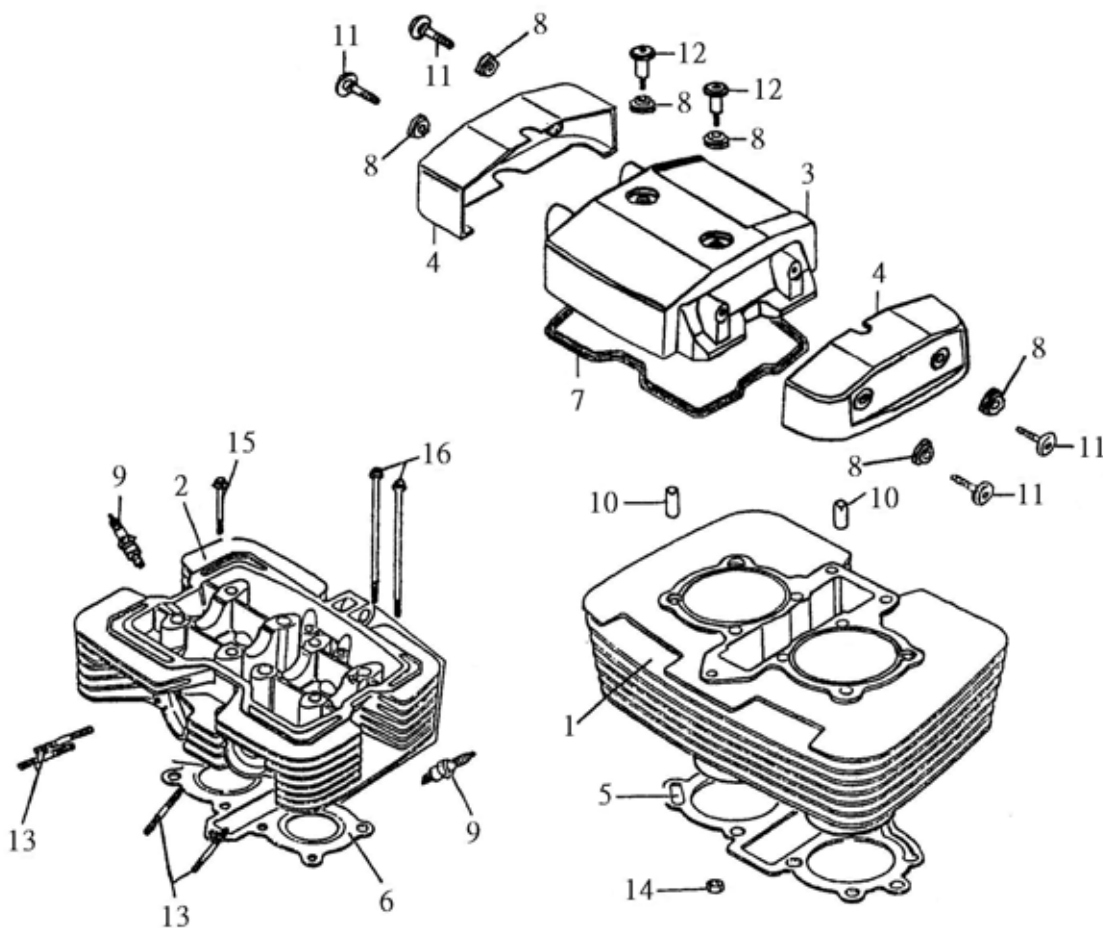
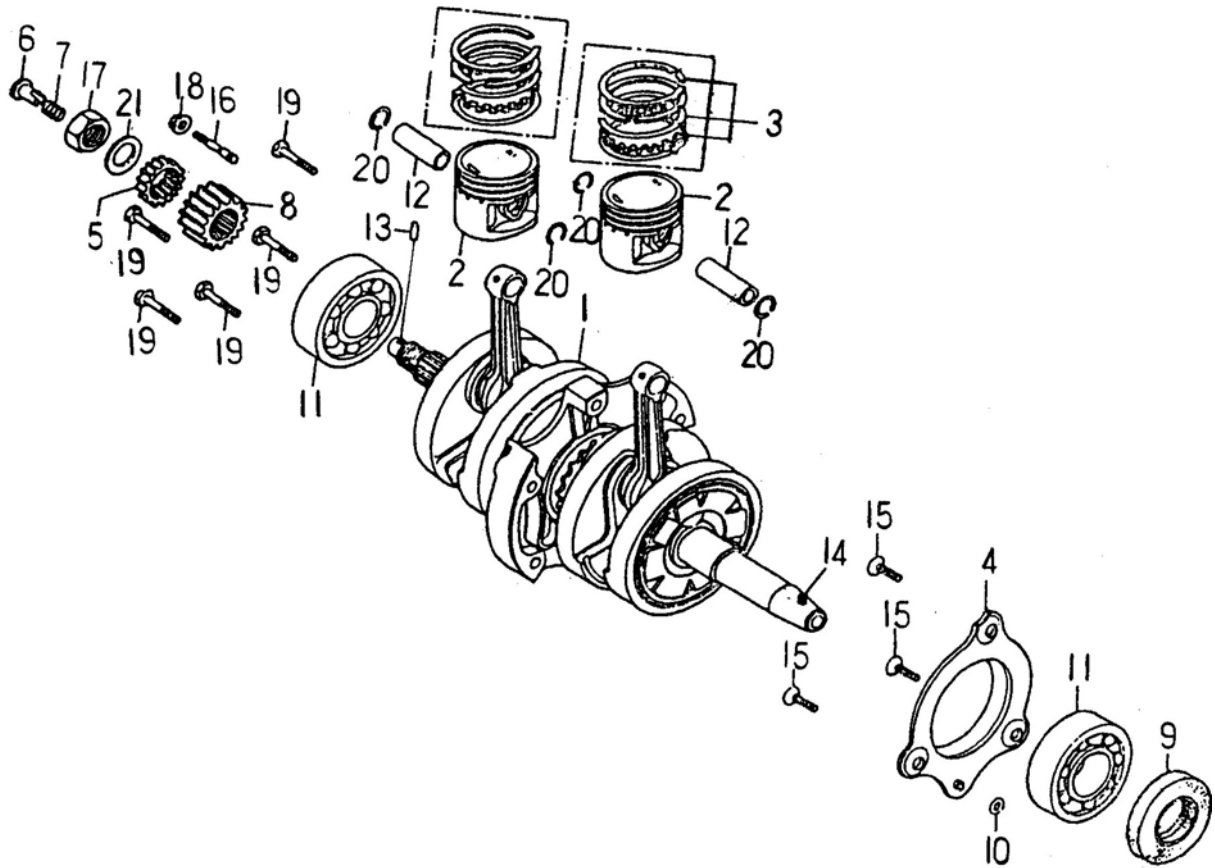


CYLINDER 汽缸、汽缸頭



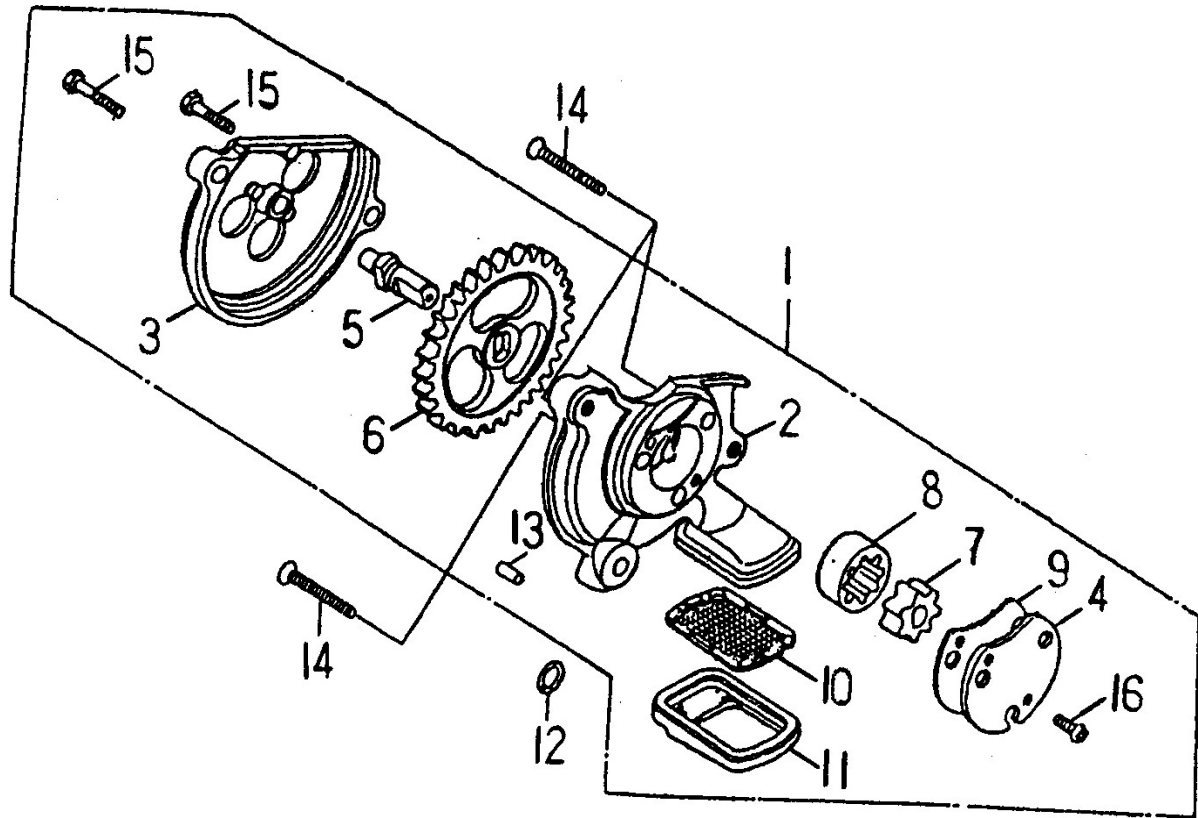
NO.	PARTS NO.	PARTS NAME		Q'TY	NOTE
項目	零件號碼	零件名稱		用量	備註
1	11111-CBT-00	CYLINDER COMP	汽缸	1	
2	11121-CBT-00	HEAD COMP,CYLINDER	汽缸頭	1	
3	11141-CBT-00	COVER,CYLINDER HEAD	汽缸頭蓋	1	
4	11144-CBT-00	AIR SEAL HEAD SIDE COVER	汽缸頭蓋飾蓋	2	
5	11151-CBT-00	GASKET,CYLINDER	汽缸墊片	1	
6	11181-CBT-00	GASKET,CYLINDER HEAD	汽缸頭墊片	1	
7	11191-CBT-00	GASKET,HEAD COVER	汽缸頭蓋墊圈	1	
8	11196-CBT-00	RING SEAD HEAD COVER	頭蓋油封	6	
9	62210-CBT-00	PLUG,SPARK (CR8HS NGK)	火星塞	2	
10	94410-10016	PIN,DOWEL 10*16	定位銷	2	
11	94706-06032-R	LINKED SCREW,AIR SEAL HEAD COVER	飾蓋螺栓	4	
12	94706-06040-R	AIR SEAD HEAD COVER	頭蓋螺栓	2	
13	94717-08042-C	BOLT,STUD 8*42	雙頭螺絲	4	
14	95201-061005-B	NUT,HEXAGON	六角螺帽	1	
15	96414-06065-R	BOLT,FLANGE 6*65	凸緣螺栓	1	
16	96414-06145-B	BOLT,FLANGE 6*145	凸緣螺栓	2	

## CRANKSHAFT.PISTON 曲軸、活塞



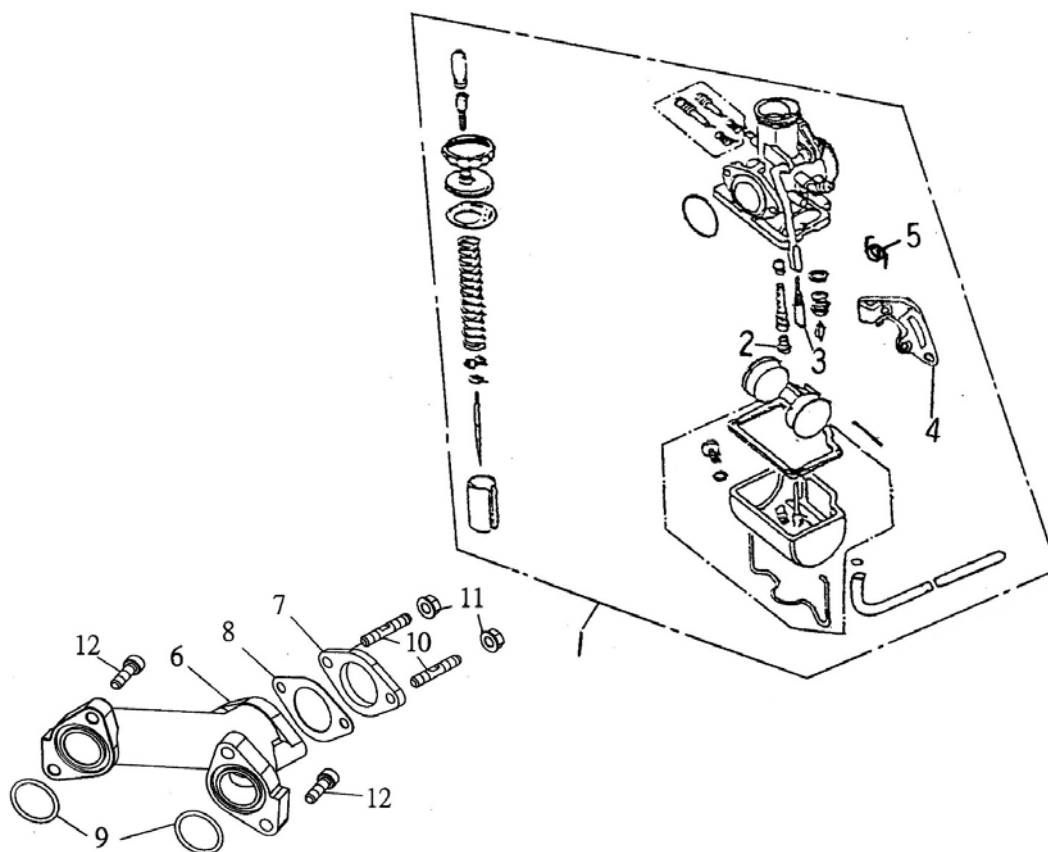
NO. 項目	PARTS NO. 零件號碼	PARTS NAME 零件名稱	Q'TY 用量	NOTE 備註
1	11400-CBT-00	CRANKSHAFT COMP	1	曲軸總成
2	11631-CBT-00	PISTON	2	活塞
3	11636-CBT-00	RING SET,PISTON	2	活塞環組
4	13136-CBT-00	OIL PLATE,BREATHER	1	機油泵分隔板
5	13178-CBT-00	OIL PUMP DRIVING WHEEL 20T	1	機油泵驅動齒輪
6	13321-CBT-00	THROUGH OIL	1	通油器
7	13324-CBT-00	SPRING,OIL THROUGH	1	通油器彈簧
8	25641-CBT-00	GEAR,PRIMARY DRIVE 19T	1	第一驅動齒輪
9	93110-35527	OIL SEAL TC 35*52*7	1	油封
10	93210-30060	O-RING 3*6	1	護油圈
11	93320-256217	BEARING,RADIAL BALL 6305	2	滾珠軸承
12	93510-101541	PIN,PISTON	2	活塞銷
13	94510-20014	PIN,DOWEL 2*13.8	1	滾針
14	94510-40004	PIN,DOWEL 4*3.7	1	滾針
15	94712-06016-B	SCREW,PAN HEAD 6*16	3	十字孔埋頭螺絲
16	94717-06033-K	BOLT,ALIEN DIAMETER M7/M6*33	1	雙頭螺絲
17	95201-162210-C	NUT,HEXAGON	1	六角螺帽
18	95401-061006-C	NUT,FLANGE	1	凸緣螺帽
19	96416-08032-K	BOLT,FLANGE 8*32	5	凸緣螺栓
20	97050-10017	CIRCLIP,PISTON PIN	4	活塞銷止動環
21	97310-162420-K	WASHER,CONICAL SPRING 16*23.9*2	1	錐形彈簧墊圈

## OIL PUMP 機油泵



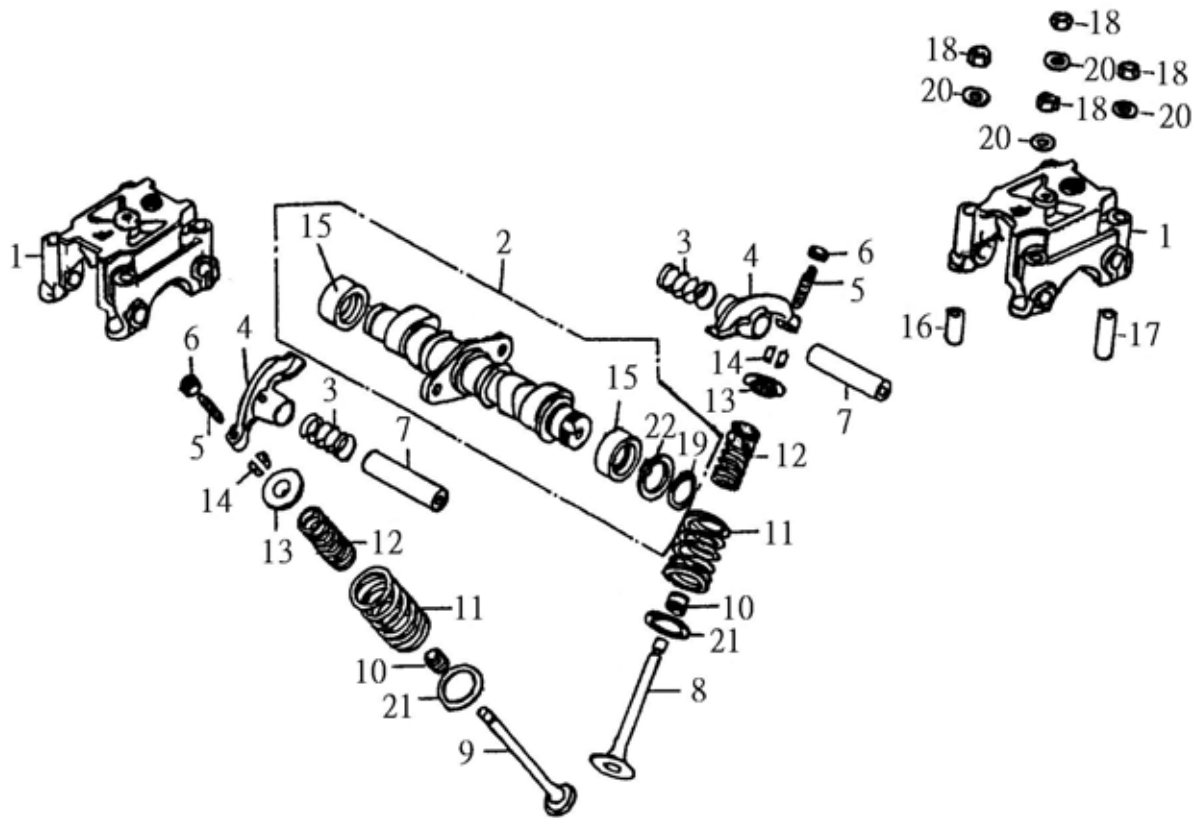
NO. 項目	PARTS NO. 零件號碼	PARTS NAME 零件名稱	Q'TY 用量	NOTE 備註
1	13100-CBT-00	PUMP ASS'Y,OIL	1	機油泵總成
2	13111-CBT-00	BODY,OIL PUMP	1	機油泵本體
3	13112-CBT-00	COVER,OIL PUMP GEAR	1	機油泵齒輪蓋
4	13116-CBT-00	PLATE,OIL PUMP	1	機油泵平板
5	13121-CBT-00	SHAFT,OIL PUMP	1	機油泵齒輪軸
6	13124-CBT-00	GEAR,OIL PUMP	1	機油泵齒輪
7	13141-CBT-00	ROTOR,OIL PUMP INNER	1	機油泵內轉子
8	13142-CBT-00	ROTOR,OIL PUMP OUTER	1	機油泵外轉子
9	13151-CBT-00	GASKET,OIL PUMP	1	機油泵墊片
10	13310-CBT-00	ROTOR,OIL FILTER	1	濾油網
11	13311-CBT-00	CAP,OIL FILTER ROTOR	1	濾油網蓋
12	93210-30060	O-RING 3*6	1	護油圈
13	94510-40007	PIN,DOWEL 4*6.5	1	滾針
14	94712-06032-B	SCREW,FLAT HEAD 6*32	3	十字孔埋頭螺絲
15	96210-05020-C	BOLT,HEXAGON 5*20	2	六角螺栓
16	96318-05010-C	SCREW,PAN HEAD 5*10	1	十字孔頭螺絲

# CARBURETOR 化油器



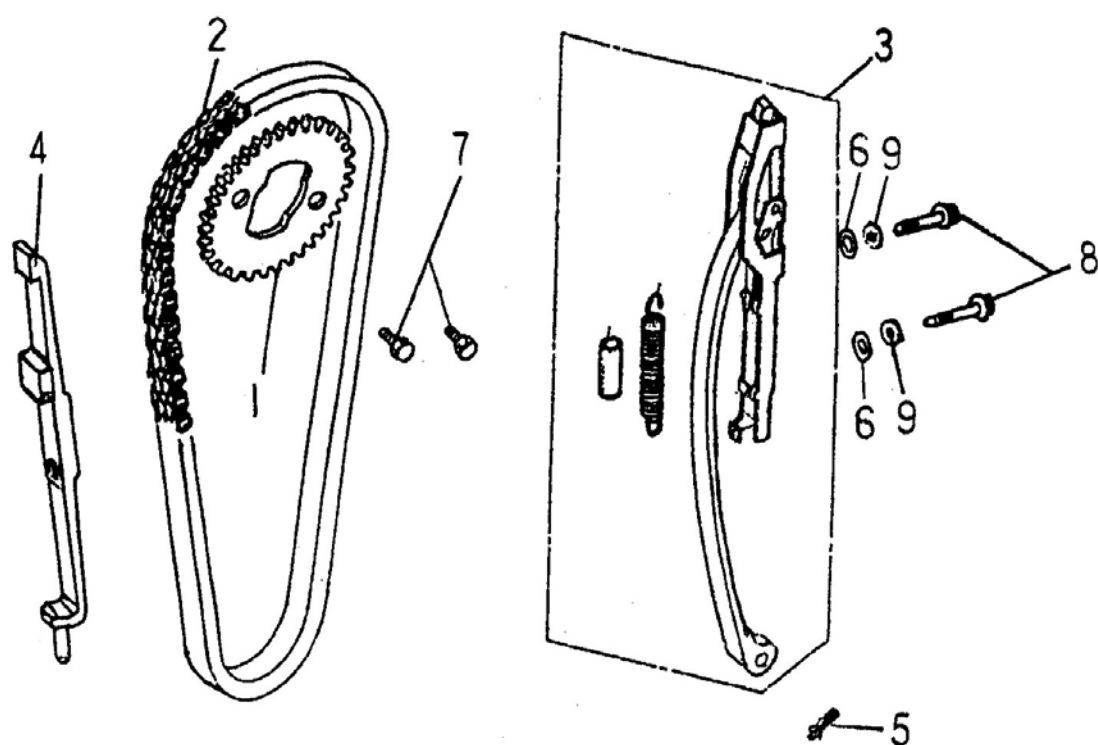
NO. 項目	PARTS NO. 零件號碼	PARTS NAME 零件名稱		Q'TY 用量	NOTE 備註
1	13201-STG-00	CARBURETOR ASS'Y	化油器總成	1	
2	13240-STG-00	JET,MAIN #108	主噴口	1	
3	13242-STG-00	JET,SLOW #40	引導噴口	1	
4	13276-RAM-00	HOLDER,CHOKE CABLE	阻風導線固定座	1	
5	13278-RAM-00	SPRING,TORSION	阻風閥扭轉彈簧	1	
6	13555-CBW-00	INSULATOR,CARB COMP L	進氣歧管	1	
7	13620-CBT-00	INSULATOR,CARBURETOR	化油器隔熱板	1	
8	13621-CBT-00	GASKET,CARBURETOR INSULATOR	隔熱板墊片	1	
9	93210-24262	O-RING 2.4*26.2	護油圈	2	
10	94717-06037-B	BOLT,STUD 6*37	雙頭螺栓	2	
11	95401-061006-B	NUT,FLANGE	凸緣螺帽	2	
12	96510-06020-G	BOLT,SOCKET	六角承窩螺栓	4	

CAMSHAFT,VALVE 凸輪軸,閥門



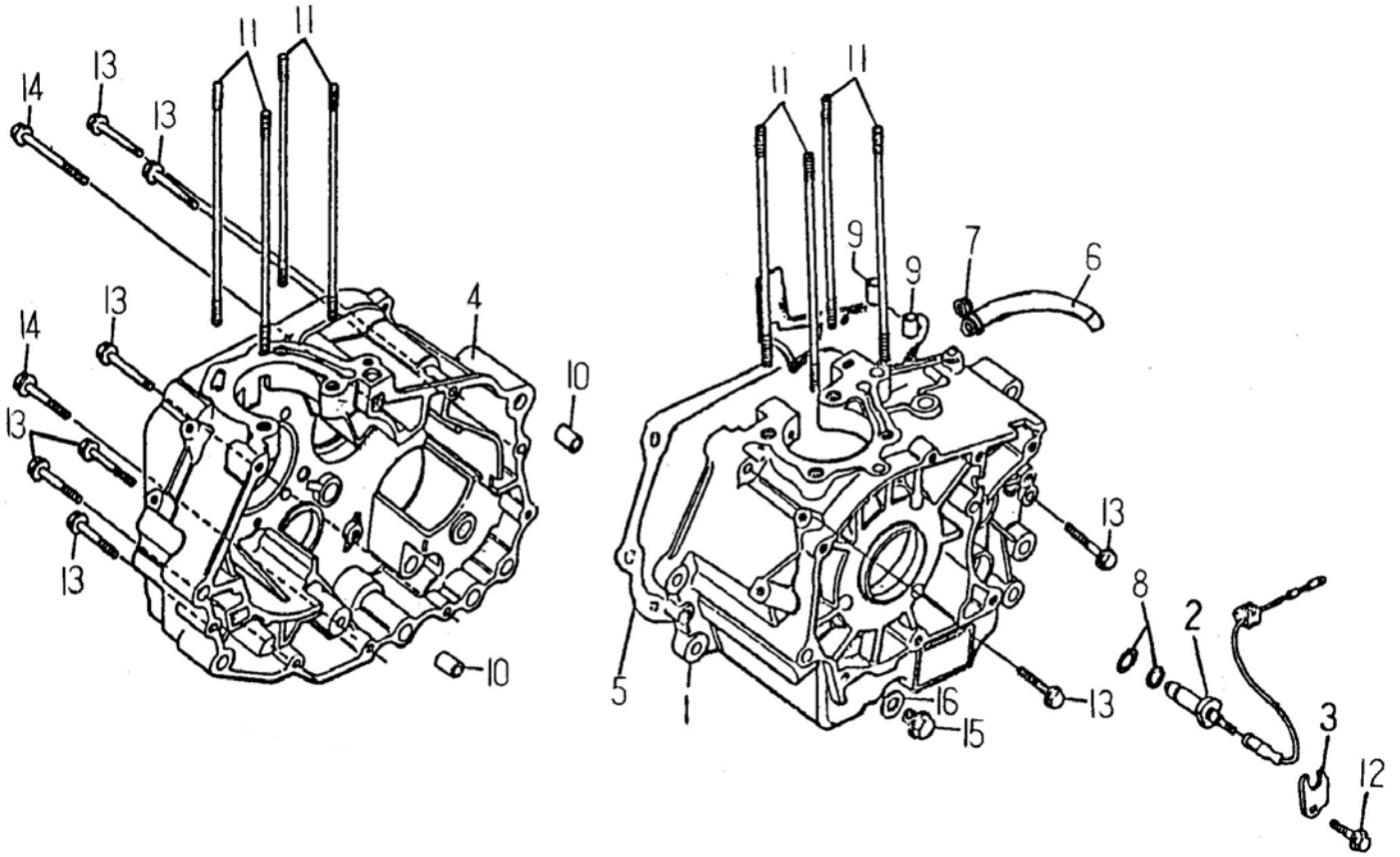
NO. 項目	PARTS NO. 零件號碼	PARTS NAME 零件名稱		Q'TY 用量	NOTE 備註
1	11131-CBT-00	HOLDER,CAMSHAFT	凸輪軸固定座	2	
2	14110-CBT-00	CAMSHAFT COMP	凸輪軸整體	1	
3	14150-CBT-00	SETTING SPRING,ROCKER ARM	搖臂彈簧	4	
4	14431-CBT-00	ARM,VALVE ROCKER	門閥搖臂	4	
5	14436-CBT-00	SCREW,TAPPET ADJUSTING	挺桿調整螺絲	4	
6	14437-CBT-00	NUT,TAPPET ADJUSTING	挺桿調整螺帽	4	
7	14450-CBT-00	ROCKER ARM	搖臂軸	4	
8	14711-CBT-00	VALVE,IN	進氣閥門	2	
9	14721-CBT-00	VALVE,EX	排氣閥門	2	
10	14731-CBT-00	SEAL,VALVE STEM	閥門徑封	4	
11	14751-CBT-00	SPRING,VALVE OUTER	閥門外彈簧	2	
12	14761-CBT-00	SPRING,VALVE INNER	閥門內彈簧	2	
13	14771-CBT-00	RETAINER,VALVE SPRING	閥門彈簧承盤	2	
14	14781-CBT-00	COTTER,VALVE	閥門鎖扣	4	
15	93510-202813	SHEATH,CAMSHAFT	凸輪軸襯套	2	
16	94410-10016	PIN,DOWEL 10*16	定位銷	2	
17	94410-10028	PIN,DOWEL 10*28	定位銷	2	
18	95201-081307-B	NUT,HEXAGON	六角螺帽	8	
19	97010-20010-K	CIRCLIP 20MM	C形扣環	1	
20	97201-081822-B	WASHER,COPPER 8.5*18*2.2	平面墊圈	8	
21	97201-182610	SEAT,VALVE SPRING OUTER	彈簧座	4	
22	97201-202719	WASHER,CAMCHAFT	凸輪軸墊圈	1	

## CAM CHAIN,TENSIONER 內鏈條,拉力桿



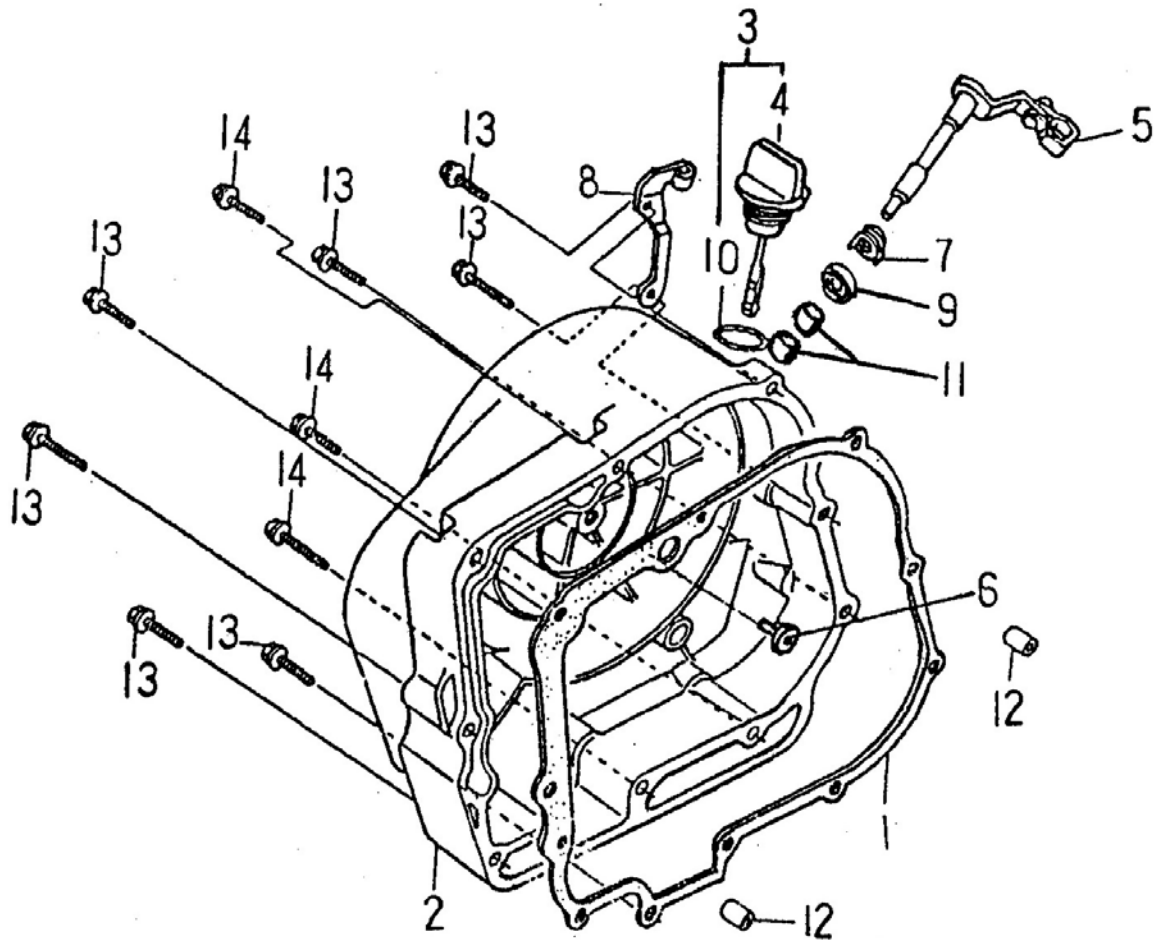
NO. 項目	PARTS NO. 零件號碼	PARTS NAME 零件名稱		Q'TY 用量	NOTE 備註
1	14111-CBT-00	SPROCKET,CAMSHAFT	凸輪軸鏈輪	1	
2	14501-CBT-00	CHAIN,CAM	凸輪軸內鏈條	1	
3	14510-CBT-00	TENSIONER,CAM CHAIN	鏈條拉力桿	1	
4	14560-CBT-00	GUIDE COMP,CAM CHAIN	鏈條導件	1	
5	90230-12008	COTTER PIN	開尾銷	1	
6	93210-19058	O-RING 1.9*5.8	護油圈	2	
7	94706-07014-K	BOLT,HEXAGON 7*14	六角螺栓	2	
8	96414-06025-B	BOLT,FLANGE 6*25	凸緣螺栓	2	
9	97230-061312	WASHER,COPPER 6.2*13*1.2	銅墊圈	2	

# CRANKCASE 曲軸箱



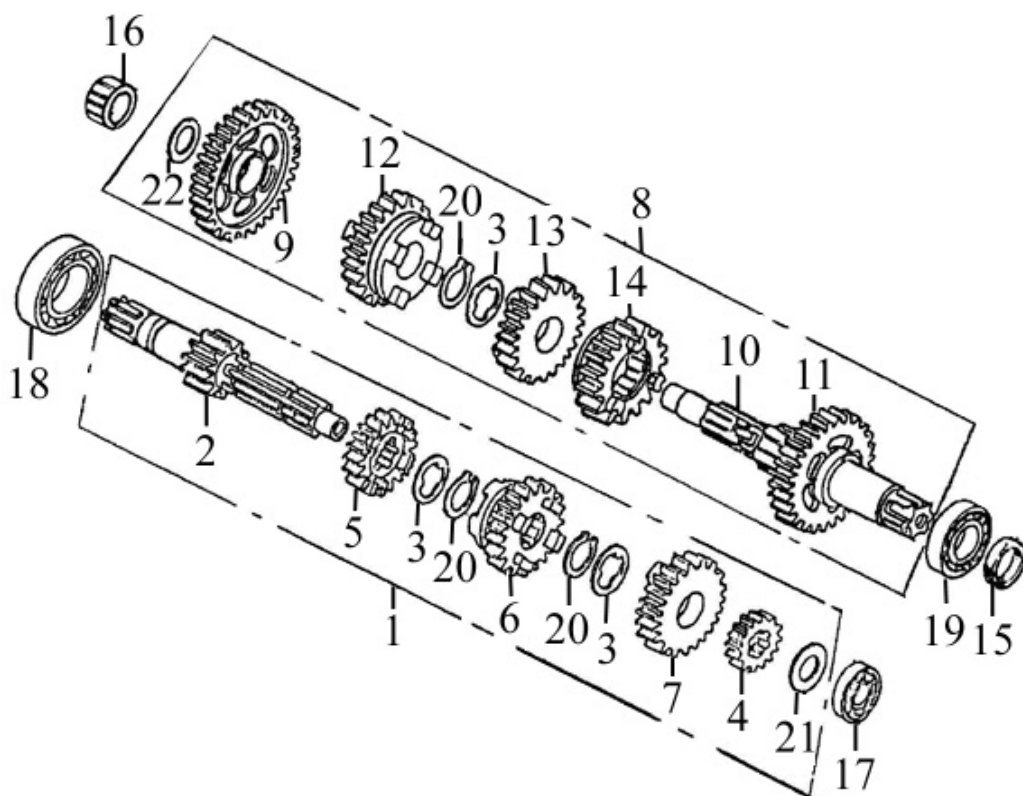
NO. 項目	PARTS NO. 零件號碼	PARTS NAME 零件名稱		Q'TY 用量	NOTE 備註
1	15111-CBT-00	CRANKCASE, LEFT	左曲軸箱	1	
2	15127-CBT-00	CONTACT ,NEUTRAL SWITCH	空檔燈接觸開關	1	
3	15128-CBT-00	CLAMPER, WIRE HARNESS	中立開關環	1	
4	15211-CBT-01	CRANKCASE, RIGHT	右曲軸箱	1	
5	15251-CBT-00	GASKET, CRANKCASE	曲軸箱墊片	1	
6	15276-CBT-00	HOSE	通氣管	1	
7	90210-15016-B	CLIP	管夾	1	
8	93210-16070	O-RING 1.6*7	護油圈	2	
9	94410-08014	PIN, DOWEL 8*14	定位銷	2	
10	94410-12020	PIN, DOWEL 12*20	定位銷	2	
11	94717-08215-B	BOLT, STUD 8*215	雙頭螺栓	8	
12	96411-06012-C	BOLT, FLANGE 6*12	凸緣螺栓	1	
13	96411-06040-R	BOLT, FLANGE 6*40	凸緣螺栓	8	
14	96414-06065-B	BOLT, FLANGE 6*65	凸緣螺栓	2	
15	96414-12015-B	BOLT, FLANGE 12*15	凸緣螺栓	1	
16	97231-122118	WASHER, ALUMINUM 12.5*20.6*1.8	鋁墊圈	1	

## RIGHT CRANKCASE COVER 右曲軸箱蓋



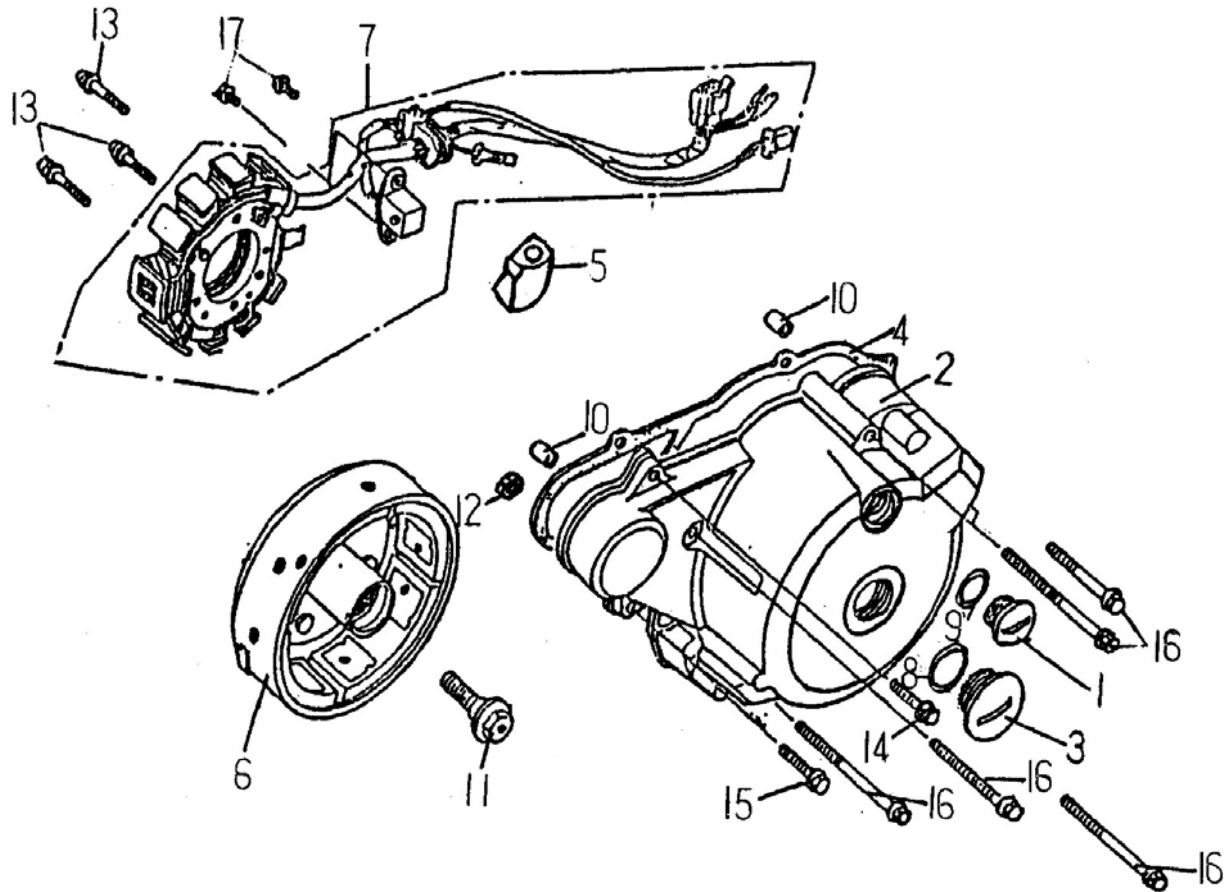
NO. 項目	PARTS NO. 零件號碼	PARTS NAME 零件名稱	Q'TY 用量	NOTE 備註
1	15221-CBT-00	GASKET,R CRANKCASE COVER	1	右曲軸箱蓋墊片
2	15511-CBT-00	COVER,R CRANKCASE COMP	1	右曲軸箱蓋
3	15561-CBT-00	GAUGE ASS'Y,OIL LEVEL	1	量油尺組
4	15563-CBT-00	GAUGE,OIL LEVEL	1	量油尺
5	25723-CBT-00	LEVER,CLUTCH	1	離合器拉桿
6	25732-CBT-00	PUSHING PLATE	1	離合器推桿
7	25753-CBT-00	SPRING,CLUTCH LEVER	1	離合器拉桿彈簧
8	25793-CBT-00	HOLDER,CLUTCH WIRE	1	離合器導線固定座
9	93110-12185	OIL SEAL KC 12*18*5	1	油封
10	93210-35180	O-RING 3/3.5*18	1	護油圈
11	93310-1216100	BEARING,NEEDLE (HK-121610)	2	滾針軸承
12	94410-08014	PIN,DOWEL 8*14	2	定位銷
13	96411-06040-B	BOLT,FLANGE 6*40	7	凸緣螺栓
14	96411-06050-B	BOLT,FLANGE 6*50	3	凸緣螺栓





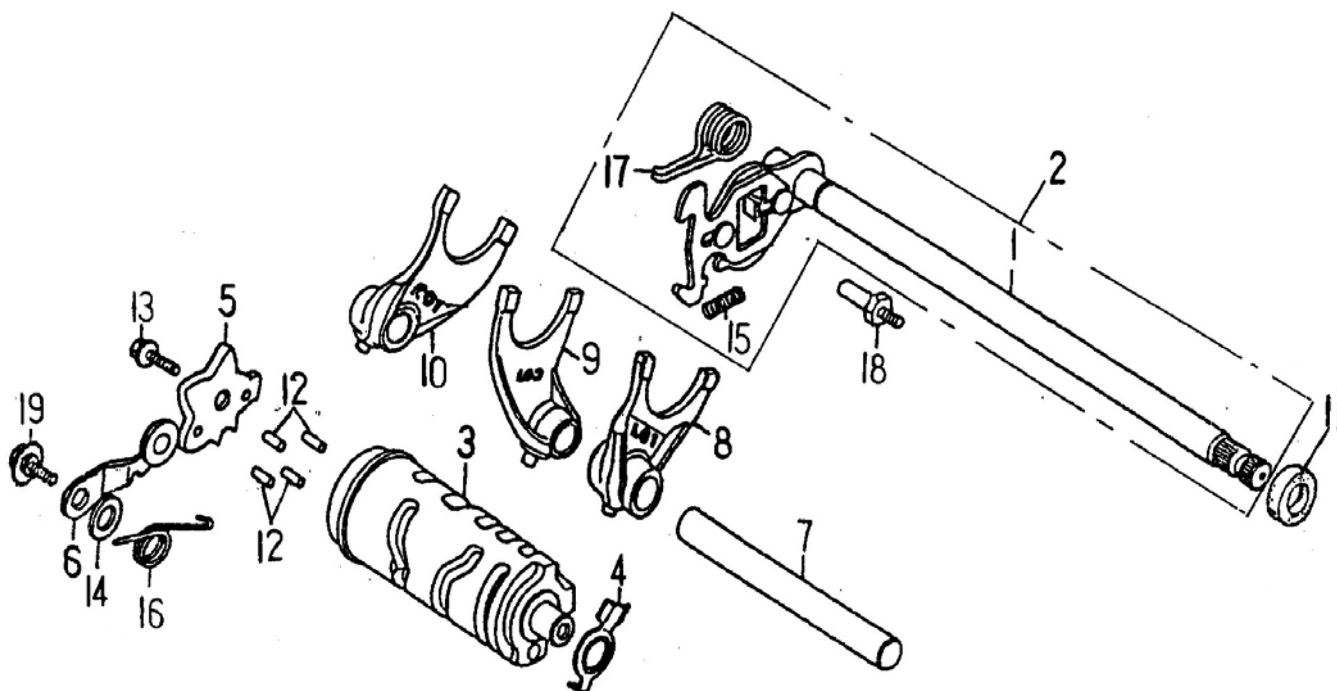
NO.	PARTS NO.	PARTS NAME	Q'TY	NOTE
項目	零件號碼	零件名稱	用量	備註
1	26100-CBT-00	MAIN SHAFT ASS'Y	1	主軸總成
2	26111-CBT-00	MAIN SHAFT, TRANSMISSION 13T	1	傳動主軸
3	26118-CBT-00	WASHER, SPLINE	3	齒輪墊圈
4	26120-CBT-00	GEAR, MAIN SHAFT SECOND 18T	1	主軸二速齒輪
5	26130-CBT-00	GEAR, MAIN SHAFT THIRD 21T	1	主軸三速齒輪
6	26140-CBT-00	GEAR, MAIN SHAFT FOURTH 24T	1	主軸四速齒輪
7	26150-CBT-00	GEAR, MAIN SHAFT FIFTH 23T	1	主軸五速齒輪
8	26400-CBT-00	COUNTER SHAFT ASS'Y	1	副軸總成
9	26410-CBT-00	GEAR, COUNTER SHAFT LOW 37T	1	副軸低速齒輪
10	26411-CBT-00	COUNTER SHAFT, TRANSMISSION	1	傳動副軸
11	26420-CBT-00	GEAR, COUNTER SHAFT SECOND 32T	1	副軸二速齒輪
12	26430-CBT-00	GEAR, COUNTER SHAFT THIRD 28T	1	副軸三速齒輪
13	26440-CBT-00	GEAR, COUNTER SHAFT FOURTH 26T	1	副軸四速齒輪
14	26450-CBT-00	GEAR, COUNTER SHAFT FIFTH 21T	1	副軸五速齒輪
15	93110-22347	OIL SEAL TC 22*34*7	1	油封
16	93310-1523120	NEEDLE BEARING (NK-15/12)	1	滾針軸承
17	93320-205215	BALL BEARING 6202ZCS05/2A	1	滾珠軸承
18	93320-153511Z	BALL BEARING 6304	1	滾珠軸承
19	93320-224714B	BALL BEARING 22*47*14-RS	1	滾珠軸承
20	97014-20012-K	CIRCLIP 20MM	3	C形扣環
21	97201-152510-K	WASHER, PLATE 15.4*24.8*1	1	平面墊圈
22	97201-153317	WASHER, PLATE 15.2*32.8*1.7	1	平面墊圈

## LEFT CRANKCASE COVER 左曲軸箱蓋



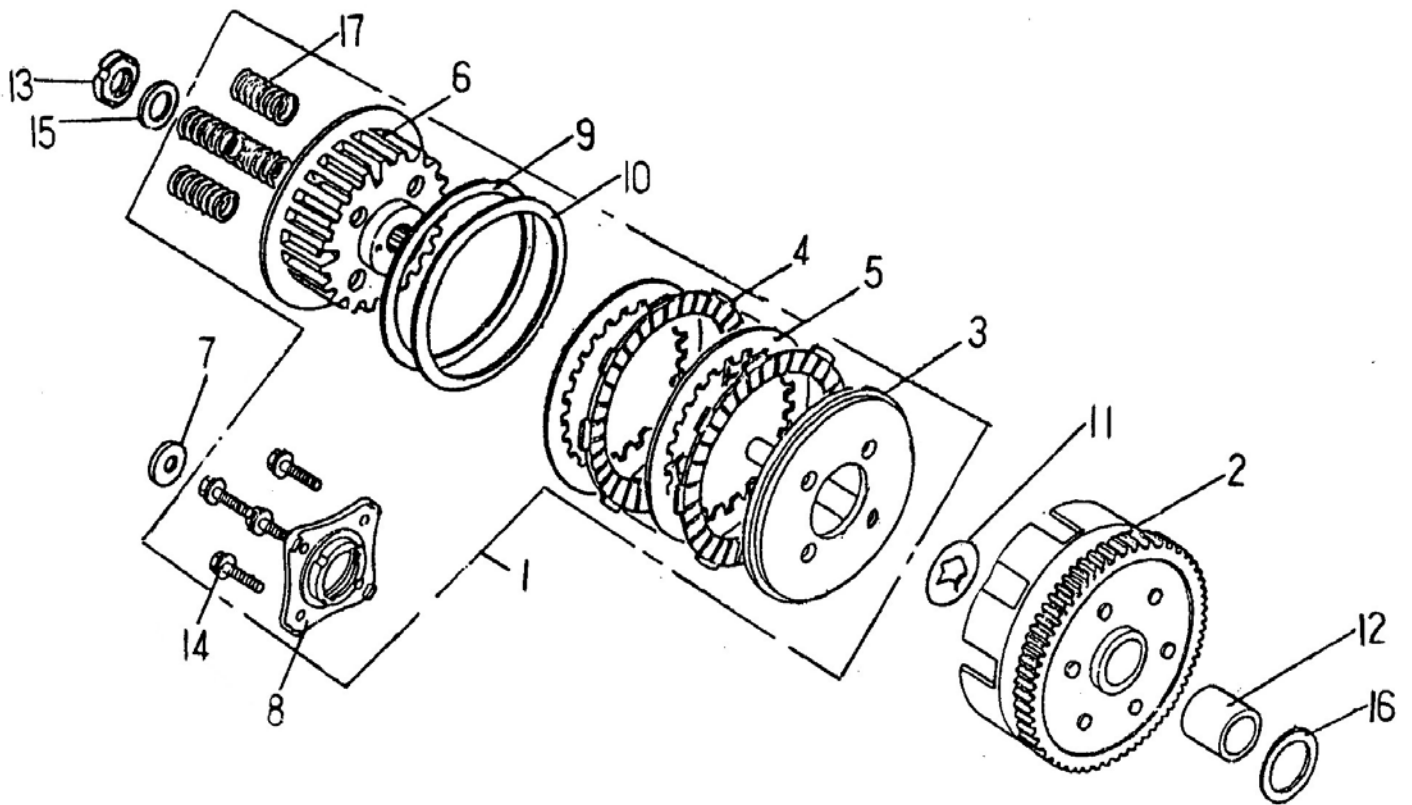
NO. 項目	PARTS NO. 零件號碼	PARTS NAME 零件名稱	Q'TY 用量	NOTE 備註
1	12655-CBT-00	CAP,A.C.G	1	A.C.G 蓋
2	15411-CBT-00	COVER,L CRANKCASE	1	左曲軸箱蓋
3	15417-CBT-00	CAP,L CRANKCASE COVER	1	左曲軸箱蓋飾蓋
4	15481-CBT-00	GASKET,L CRANKCASE COVER	1	左曲軸箱蓋墊片
5	15541-CBT-00	ENGINE OUTPUT WIRE JACKET	1	電線護套
6	35550-CBT-00	FLYWHEEL COMP	1	轉子總成
7	35560-CBT-00	STATOR COMP	1	發電機座總成
8	93210-24274	O-RING 2.4*27.4	1	護油圈
9	93210-25138	O-RING 2.5*13.8	1	護油圈
10	94410-08016	PIN,DOWEL 8*16	2	定位銷
11	94716-10033-B	BOLT,CRANKSHAFT	1	轉子固定螺栓
12	95401-061006-B	NUT,FLANGE	1	凸緣螺帽
13	96312-05028-B	SCREW,PAN HEAD WITH WASHER	3	十字孔頭螺絲附墊圈
14	96411-06020-R	BOLT,FLANGE 6*20	1	凸緣螺栓
15	96411-06050-R	BOLT,FLANGE 6*50	1	凸緣螺栓
16	96411-06065-R	BOLT,FLANGE 6*65	5	凸緣螺栓
17	96510-06020-B	BOLT,SOCKET 6*20	2	六角承窩螺栓

## GEAR SHIFT 變速機構



NO. 項目	PARTS NO. 零件號碼	PARTS NAME 零件名稱		Q'TY 用量	NOTE 備註
1	24201-CBT-00	SPINDLE,GEAR SHIFT	變速踏桿軸	1	
2	24210-CBT-00	SPINDLE COMP,GEAR SHIFT	變速踏桿軸組	1	
3	24220-CBT-00	DRUM,GEAR SHIFT	齒輪變速筒	1	
4	24223-CBT-00	ROTOR,NEUTRAL SWITCH	空檔開關轉子	1	
5	24226-CBT-00	CAM,GEAR SHIFT	齒輪變速凸輪	1	
6	24228-CBT-00	STOPPER COMP,GEAR SHIFT	變速凸輪制止器	1	
7	24236-CBT-00	SHAFT,GEAR SHIFT FORK	變速叉樞軸	1	
8	24237-CBT-00	FORK,L GEAR SHIFT	齒輪變速左叉	1	
9	24238-CBT-00	FORK,CENTER GEAR SHIFT	齒輪變速中叉	1	
10	24239-CBT-00	FORK,R GEAR SHIFT	齒輪變速右叉	1	
11	93110-112410	OIL SEAL TC 11.6*24*10	油封	1	
12	94510-40013	PIN,DOWEL 4*13	滾針	4	
13	96411-06020-C	BOLT,FLANGE 6*20	凸緣螺栓	1	
14	97201-061612-K	WASHER,THRUST 6.4*15.8*1.2	平面墊圈	2	
15	97501-05020	SPRING,GEAR SHIFT PLATE	變速踏桿彈簧	1	
16	97508-23153	SPRING,SHAFT DRUM STOPP	制止器彈簧	1	
17	97510-32179	SPRING,GEAR SHIFT RETURN	變速踏桿回位彈簧	1	
18	24216-CBT-00	TIP POLE	變速導向桿	1	
19	94710-06014-K	SCREW	台階螺栓	1	

# CLUTCH 離合器



NO. 項目	PARTS NO. 零件號碼	PARTS NAME 零件名稱	Q'TY 用量	NOTE 備註
1	25602-CBT-00	CLUTCH COMP	1	離合器組
2	25611-CBT-00	OUTER COMP,CLUTCH	1	離合器外套
3	25621-CBT-00	PLATE,CLUTCH PRESSURE	1	離合器壓力板
4	25622-CBT-00	DISK,CLUTCH FRICTION	6	離合器摩擦板
5	25623-CBT-00	PLATE,CLUTCH	6	離合器板
6	25661-CBT-00	CENTER,CLUTCH	1	離合器中心體
7	25666-CBT-00	BEARING,NEEDLE (12*35*8)	1	滾針軸承
8	25670-CBT-00	PLATE,CLUTCH LIFTER	1	離合器舉升板
9	25684-CBT-00	GASKET 91.1*101*1.2	1	離合器墊圈
10	25686-CBT-00	WASHER 91.9*100.1*0.5	1	錐形彈簧墊圈
11	25688-CHP-00	WASHER,SPLINE	1	離合器墊圈
12	93510-202618	BEARING,SHEATH	1	離合器襯套
13	95601-162808-K	NUT,RING	1	環形螺帽
14	96414-06022-B	BOLT,FLANGE 6*22	4	凸緣螺栓
15	97201-162620	WASHER,THRUST 16.5*26.4*2	1	平面墊圈
16	97201-203520	WASHER,THRUST 35*20.2*2	1	平面墊圈
17	97501-26038	SPRING,CLUTCH	4	離合器彈簧