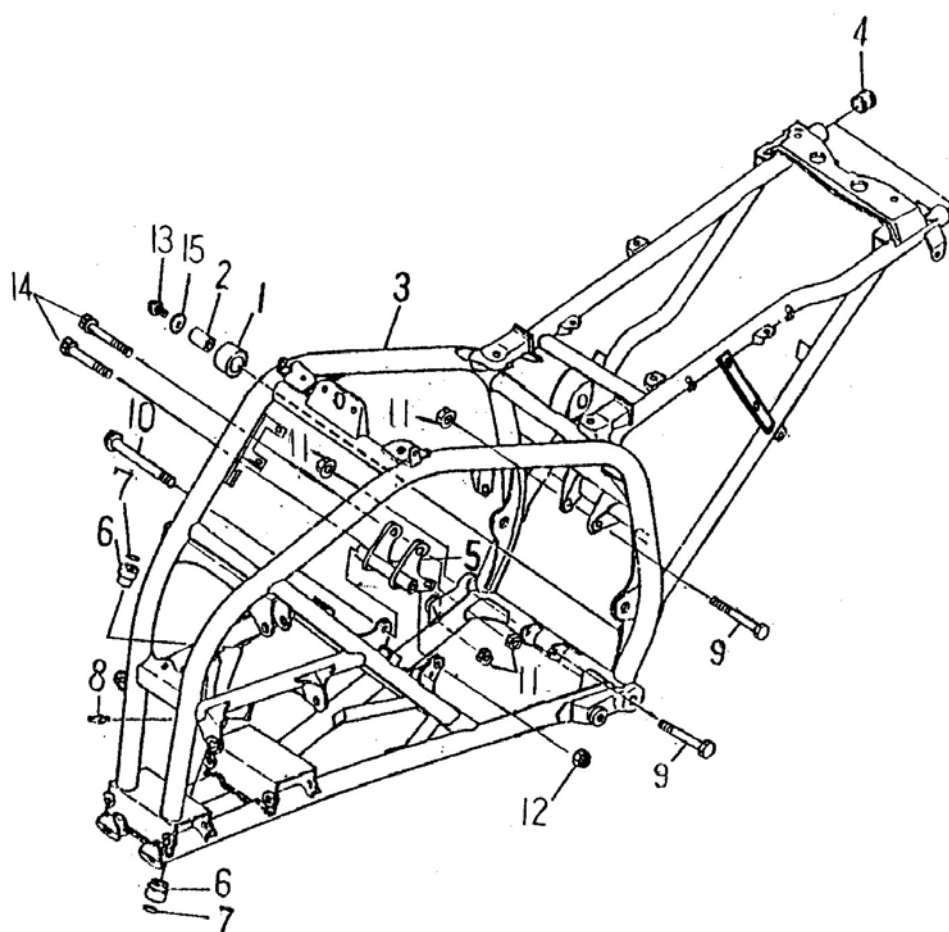
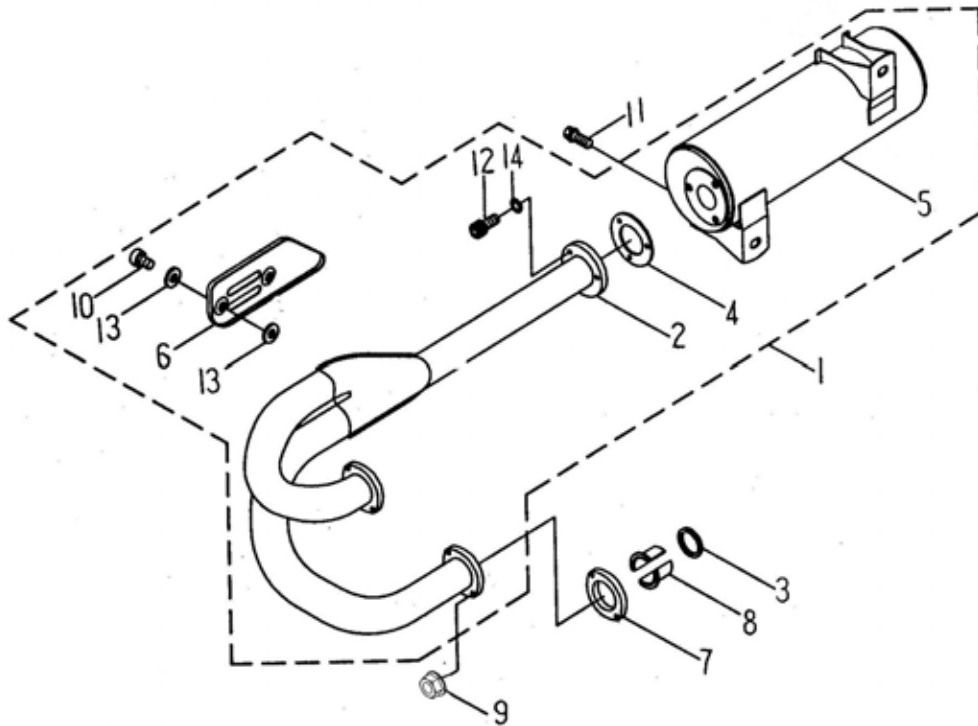


FRAME 車架



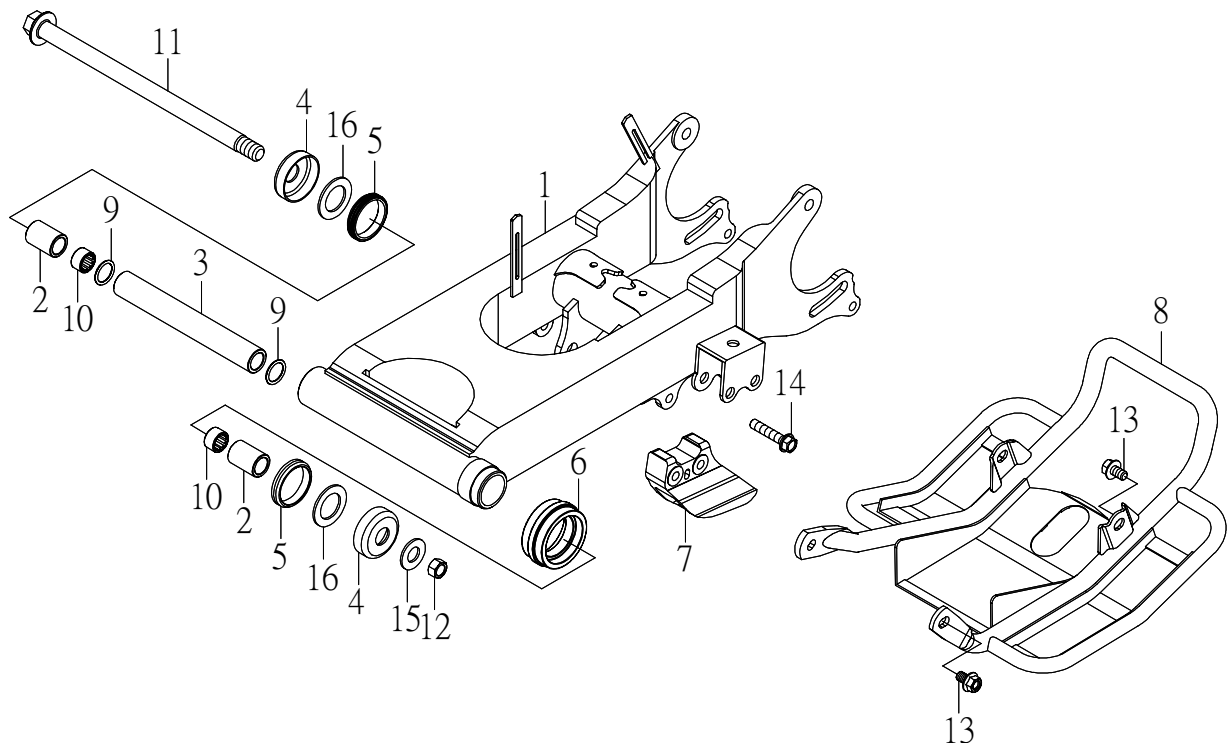
NO. 項目	PARTS NO. 零件號碼	PARTS NAME 零件名稱	Q'TY 用量	NOTE 備註
1	32167-RAM-00	TENSIONER	2	拉緊環
2	32168-RAM-00	BUSH	2	拉緊環軸襯
3	41110-CHW-03	FRAME COMP	1	車架整體
4	41154-RAM-00	PLUG, SPECIAL SHAPE	2	管塞
5	41181-CBT-00	ENGINE HANGER F	1	引擎前固定座
6	46412-RAM-00	BUSH, SOLID	2	轉向桿襯套
7	93210-24148	O-RING 2.4*14.8	2	護油圈
8	94340-06010-B	NIPPLE, GREASE M6*P1.0	1	黃油嘴
9	94610-10113-B	BOLT, FLANGE	2	吊架固定軸
10	94610-12128-B	BOLT, FLANGE	1	吊架固定軸
11	95311-101710-B	NUT, NYLON	4	尼龍螺帽
12	95311-121912-B	NUT, NYLON	1	尼龍螺帽
13	96414-08012-B	BOLT, FLANGE	2	凸緣螺栓
14	96414-10070-B	BOLT, FLANGE	2	凸緣螺栓
15	97201-082420-B	WASHER, PLATE 8.7*24*2.0	2	平面墊圈

EXHAUST MUFFLER 排氣管



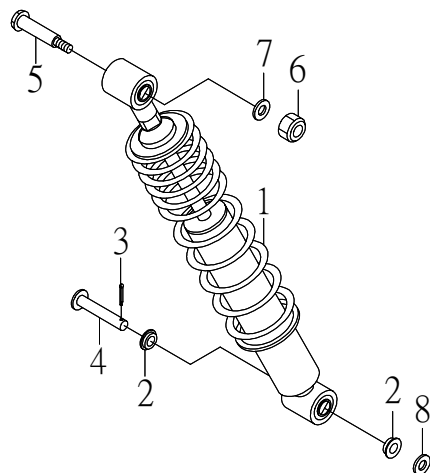
NO.	PARTS NO.	PARTS NAME	Q'TY	NOTE
項目	零件號碼	零件名稱	用量	備註
1	31610-CBT-02C	EXHAUST MUFFLER ASS'Y	1	排氣管總成
2	31611-CBT-00	PIPE, EXHAUST	1	排氣導管
3	31613-CHP-00	GASKET, EXHAUST PIPE 31.5*39.5*3.5	1	排氣管墊片
4	31614-RAM-00	GASKET, MUFFLER	1	消音筒墊片
5	31617-CBT-02C	MUFFLER COMP	1	消音筒
6	31618-CBT-00	PROTECTOR, EXHAUST	1	排氣管護罩
7	31621-CBT-00	JOINT, EXHAUST PIPE	2	排氣管接頭
8	31623-CBT-00	COLLAR, EXHAUST PIPE JOINT	4	排氣管接頭套筒
9	95401-081208-B	NUT, FLANGE	4	凸緣螺帽
10	96316-06010-K	SCREW, PAN HEAD	2	十字孔頭螺絲
11	96414-08016-B	BOLT, FLANGE	1	凸緣螺栓
12	96510-06020-K	BOLT, SOCKET	3	六角承窩螺栓
13	97210-061215	WASHER, PLATE	4	石棉墊圈
14	97301-061115-K	WASHER, SPRING 6.5*11*1.5	3	彈簧墊圈

REAR ARM 擺動臂



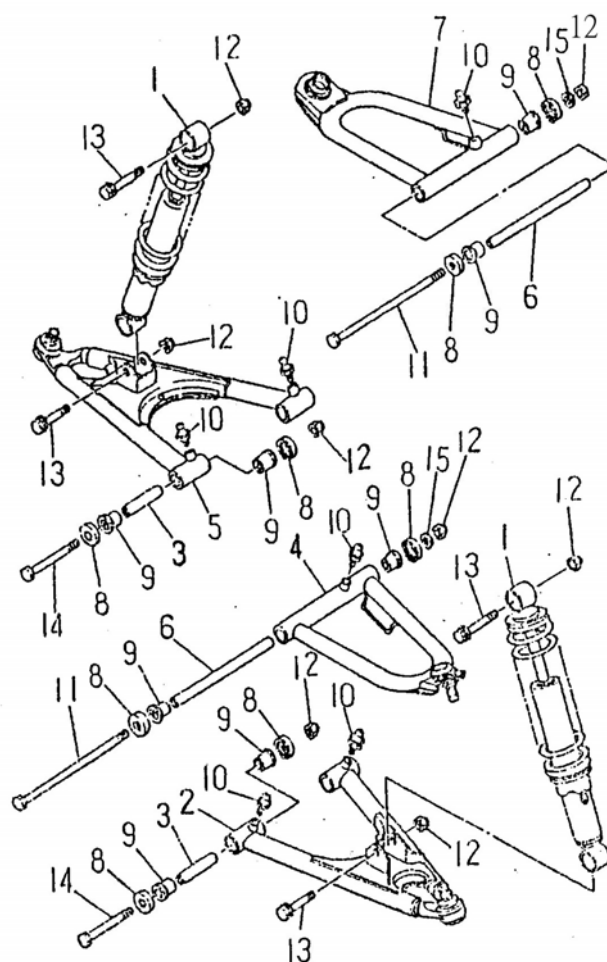
NO.	PARTS NO.	PARTS NAME		Q'TY	NOTE
項目	零件號碼	零件名稱		用量	備註
1	32100-CHH-00	REAR ARM	擺動臂	1	
2	32115-RAM-00	BUSH	擺動臂軸襯	2	
3	32116-RAM-00	SPACER	擺動臂隔管	1	
4	32118-RAM-00	COVER, THRUST	擺動臂塵封蓋	2	
5	32119-RAM-00	OIL SEAL	擺動臂防塵封	2	
6	32160-RAM-00	SEAL, GUARD	鏈條導環	1	
7	32165-RAM-00	SUPPORT, CHAIN	鏈條支持塊	1	
8	32190-CBW-00	COVER	下護蓋	1	
9	93210-25200	O-RING 2.5*20	護油圈	2	
10	93310-222820	NEEDLE BEARING HK-2220	滾針軸承	2	
11	94610-15258-B	SHAFT, PIVOT	擺動臂軸	1	
12	95301-142212-B	NUT, LOCK 14MM	止鬆螺帽	1	
13	96414-08012-B	BOLT, FLANGE	凸緣螺栓	4	
14	96414-08040-B	BOLT, FLANGE	凸緣螺栓	2	
15	97201-142820-B	WASHER, PLATE 14.2*28.4*2.0	平面墊圈	1	
16	97201-243820	WASHER, PLATE	平面墊圈	2	

REAR SUSPENSION 後懸吊系統



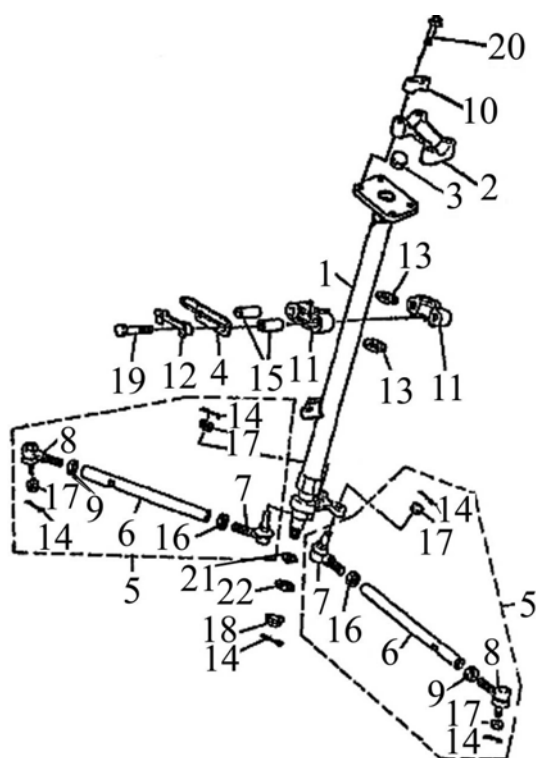
NO.	PARTS NO.	PARTS NAME		Q'TY	NOTE
項目	零件號碼	零件名稱		用量	備註
1	32210-CHH-00	SHOCK ABSORBER ASS'Y, REAR	後緩衝器總成	1	CHH後緩衝系統
2	32231-RAM-00	COVER, THRUST	防塵墊片	2	
3	90240-29025-B	COTTER PIN 2.9*25	開口銷	1	
4	94610-12070-B	PIN, CLEVIS	後緩衝器固定銷	1	
5	94710-10066-B	BOLT	後緩衝器固定軸	1	
6	95311-101710-B	NUT, NYLON	尼龍螺帽	1	
7	97201-102220-B	WASHER, PLATE 10.5*22*2	平面墊圈	1	
8	97201-122223-B	WASHER, PLATE 12.5*22*2.3	平面墊圈	1	

FRONT SUSPENSION 前懸吊系統



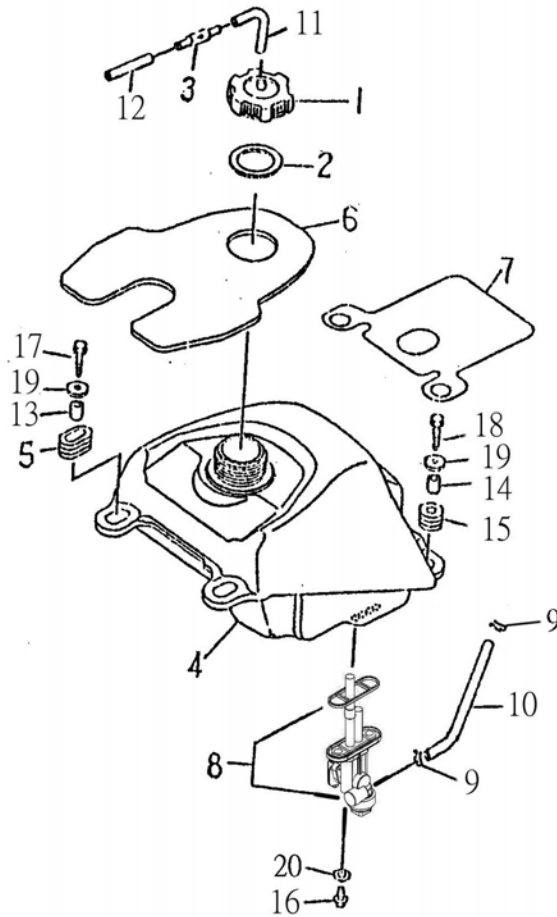
NO. 項目	PARTS NO. 零件號碼	PARTS NAME 零件名稱		Q'TY 用量	NOTE 備註
1	42126-RAM-00	SHOCK ABSORBER ASS'Y	前緩衝器總成	2	
2	42161-RAM-00	FRT.LWR,ARM LEFT	左前下搖臂	1	
3	42163-RAM-00	COLLAR	下搖臂軸襯	4	
4	42166-RAM-00	FRT.UPPER,ARM LEFT	左前上搖臂	1	
5	42171-RAM-00	FRT.LWR,ARM RIGHT	右前下搖臂	1	
6	42173-RAM-00	COLLAR	上搖臂軸襯	2	
7	42176-RAM-00	FRT.UPPER,ARM RIGHT	右前上搖臂	1	
8	42183-RAM-00	COVER,THRUST	塵封蓋	12	
9	93330-152118	BUSH,SOLID	羅龍滑動軸承	12	
10	94340-06010-B	NIPPLE,GREASE M6*P1.0	黃油嘴	6	
11	94610-10208-B	SHAFT,PIVOT	上搖臂固定軸	2	
12	95311-101710-B	NUT,NYLON	尼龍螺帽	10	
13	96414-10055-B	BOLT,FLANGE	凸緣螺栓	4	
14	96414-10080-B	BOLT,FLANGE	凸緣螺栓	4	
15	97201-102020-B	WASHER,PLATE 10.5*20*2	平面墊圈	2	

STEERING 轉向裝置



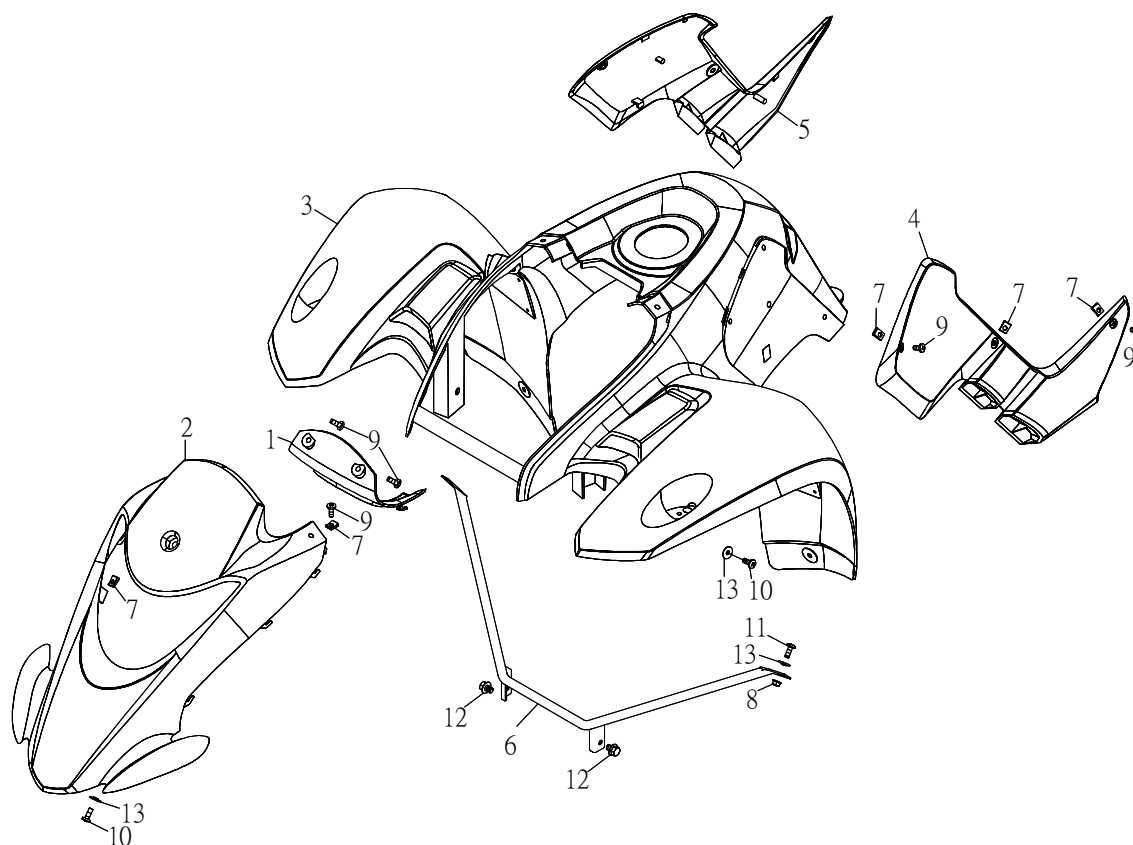
NO.	PARTS NO.	PARTS NAME	Q'TY	NOTE
項目	零件號碼	零件名稱	用量	備註
1	42101-RAM-03	COLUMN, STEERING	1	轉向桿
2	42106-SK9-00	BRIDGE, TOP	1	頂樑
3	42111-RAM-00	PLUG, TAPER	1	塞子
4	42118-RAM-00	BRACKET, STRG LOWER	1	導線環
5	42140-RAM-00	ROD, TIE ASS'Y	2	連桿總成
6	42141-RAM-00	ROD, TIE	2	連桿
7	42142-RAM-00	JOINT, UNIVERSAL 1	2	萬向接頭 內
8	42143-RAM-00	JOINT, UNIVERSAL 2	2	萬向接頭 外
9	42146-RAM-00	NUT	2	連桿螺帽
10	46125-RAM-00	HOLDER, HANDLE UPPER	2	把手上固定座
11	46411-RAM-00	BEARING, STEERING	2	轉向桿固定座
12	46416-RAM-00	WASHER, LOCK	1	制止片
13	46417-RAM-00	OIL SEAL	2	轉向桿封圈
14	90240-23020-B	COTTER PIN 2.3*20	5	開口銷
15	93510-081442-C	COLLAR	2	轉向桿座隔管
16	95201-101408-C	NUT, HEXAGON	2	六角螺帽
17	95321-101710-C	NUT, CASTLE	4	有槽螺帽
18	95401-101409-B	NUT, FLANGE	1	凸緣螺帽
19	96210-08060-B	BOLT, HEXAGON	2	六角螺栓
20	96414-08050-B	BOLT, FLANGE	4	凸緣螺栓
21	97201-102620-B	WASHER, PLATE	1	平面墊圈
22	97310-101720-B	WASHER, SPRING	1	彈簧墊圈

FUEL TANK 油箱



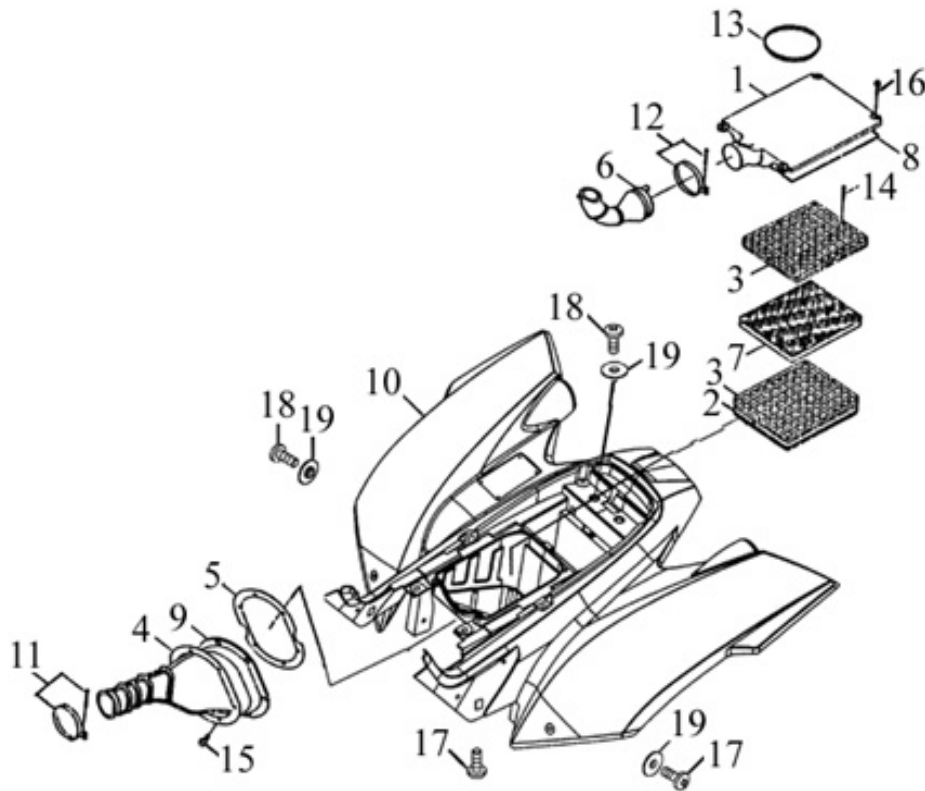
NO. 項目	PARTS NO. 零件號碼	PARTS NAME 零件名稱	Q'TY 用量	NOTE 備註
1	43102-RAM-00	CAP ASS'Y	1	汽油箱蓋總成
2	43103-RAM-00	CAP WASHER	1	油箱蓋墊圈
3	43108-SK5-00	CHECK,VALVE	1	汽油逆止閥
4	43110-CBT-01	FUEL TANK	1	汽油箱
5	43151-RAM-00	GROMMET F	2	油箱套環 前
6	43153-RAM-00	TRIM,COVER PANEL	1	修飾板
7	43154-RAM-00	GUARD	1	保護板
8	43500-CBT-00	FUEL COCK ASS'Y	1	油杯
9	90210-12010	CLIP	2	管夾
10	90310-50135	HOSE,FUEL	1	汽油管
11	90310-50050	HOSE 5*8*50	1	通氣管
12	90310-50390	HOSE 5*8*390	1	通氣管
13	93510-061015-B	COLLAR F	2	油箱隔管 前
14	93510-061021-B	COLLAR R	2	油箱隔管 後
15	93580-102416	GROMMET R	2	油箱套環 後
16	96318-06012-B	SCREW,PAN HEAD	2	十字孔頭螺絲
17	96414-06025-B	BOLT,FLANGE	2	凸緣螺栓
18	96414-06032-B	BOLT,FLANGE	2	凸緣螺栓
19	97201-062220-B	WASHER,PLATE	4	平面墊圈
20	97210-061315	WASHER,PLATE	2	石棉墊圈

FRONT FENDER 前土除



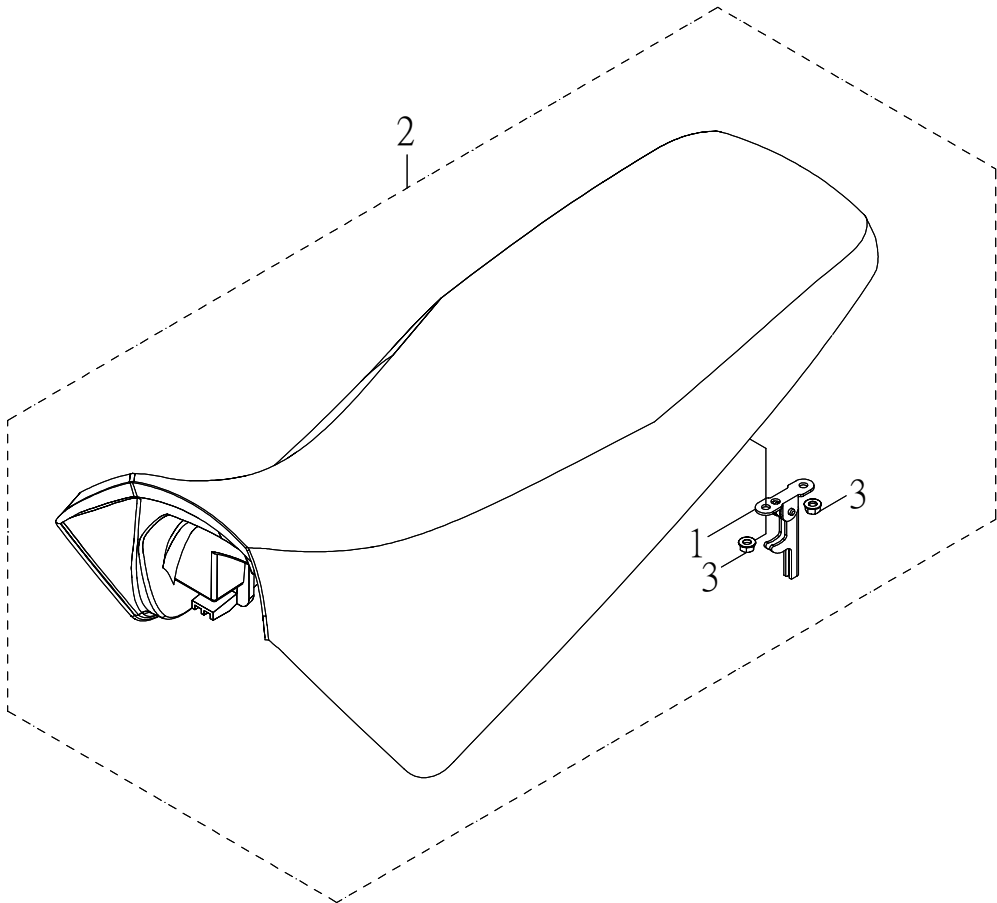
NO. 項目	PARTS NO. 零件號碼	PARTS NAME 零件名稱	Q'TY 用量	NOTE 備註
1	51126-CBW-00	PANEL,FRONT INSIDE COVER	1	前燈座內蓋
2	51151-CBW-00	PANEL,FRONT	1	前燈座
3	51161-CBW-00	COVER,FRONT	1	前蓋
4	51172-CBW-00	SIDE COVER L	1	左側蓋
5	51173-CBW-00	SIDE COVER R	1	右側蓋
6	51556-CBW-00	STAY,FENDER LOWER	1	前蓋固定座
7	95101-05012	NUT,SPRING	10	U型板螺帽
8	95401-061006-B	NUT,FLANGE	2	凸緣螺帽
9	96112-51216-K	SCREW,TAPPING	10	自攻螺絲
10	96318-06012-B	SCREW,PAN HEAD	3	十字孔頭螺絲
11	96318-06015-B	SCREW,PAN HEAD	2	十字孔頭螺絲
12	96414-06012-B	BOLT,FLANGE	2	凸緣螺栓
13	97321-061825-B	WASHER,FLANGE	5	凸緣墊圈

SIDE COVER 側蓋



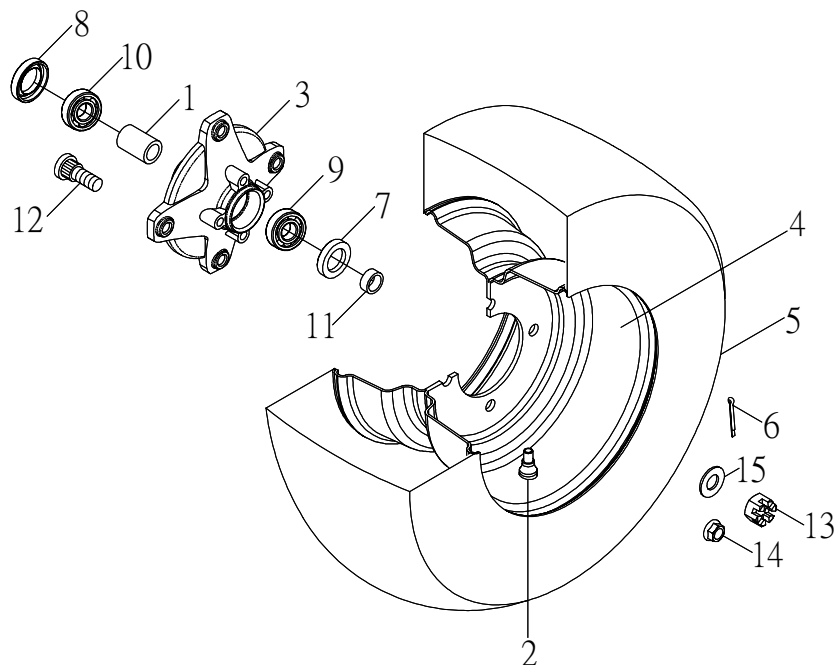
NO. 項目	PARTS NO. 零件號碼	PARTS NAME 零件名稱		Q'TY 用量	NOTE 備註
1	13412-RAM-00	CAP, CLEANER CASE	空氣濾清器箱蓋	1	
2	13432-RAM-00	SEAL, ELEMENT	濾網固定板封圈	1	
3	13433-RAM-00	PLATE, ELEMENT SET	濾清網固定板	2	
4	13434-RAM-00	PLATE, JOINT	接頭壓板	1	
5	13435-RAM-00	STAY, JOINT	接頭固定片	1	
6	13437-RAM-00	DUCHY	進氣管	1	
7	13451-RAM-00	ELEMENT, AIR CLEANER	空氣濾清網	1	
8	13452-RAM-00	SEAL, AIR CLEANER COVER	濾清箱封圈	1	
9	13453-RAM-00	TUBE, AIR CLEANER JOINT	濾清箱接頭	1	
10	51171-CBW-00	COVER, SIDE	後蓋	1	
11	90260-80047	CLAMP, HOSE	連接管管夾	1	
12	90260-80057	CLAMP, HOSE	防塵管管夾	1	
13	93210-35900	O-RING	護油圈	1	
14	96110-43018-K	SCREW, TAPPING	自攻螺絲	8	
15	96310-05014-B	SCREW, PAN HEAD	十字孔頭螺絲	6	
16	96313-06020-K	SCREW, PAN HEAD WITH WASHER	十字孔頭螺絲附墊圈	4	
17	96318-06012-G	SCREW, PAN HEAD	十字孔頭螺絲	2	
18	96318-06015-G	SCREW, PAN HEAD	十字孔頭螺絲	7	
19	97321-061825-G	WASHER, FLANGE	凸緣墊圈	8	

SEAT 座墊



NO.	PARTS NO.	PARTS NAME		Q'TY	NOTE
項目	零件號碼	零件名稱		用量	備註
1	52710-RAM-00	CATCH COMP,SEAT	座墊扣鉤組	1	
2	52730-CBW-00	SEAT ASS'Y	座墊總成	1	
3	95401-061006-C	NUT,FLANGE	凸緣螺帽	2	

FRONT WHEEL 前輪 (ALLOY)

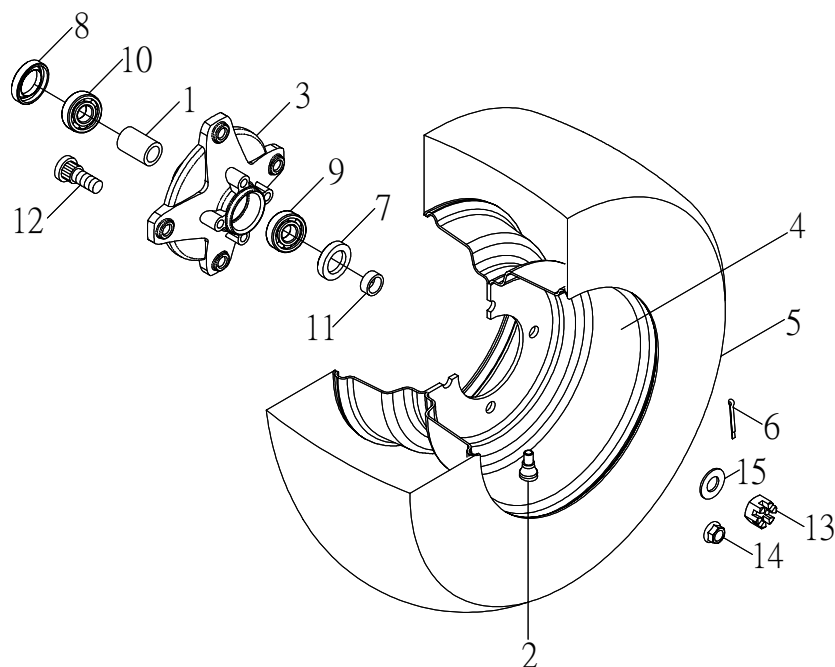


NO. 項目	PARTS NO. 零件號碼	PARTS NAME 零件名稱		Q'TY 用量	NOTE 備註
1	42515-RAM-00	SPACER, BEARING	前輪轂隔管	2	
2	42570-CBW-00	VALVE, RIM	氣門嘴	2	
3	42581-RAM-01	HUB, FRONT	前輪轂	2	
4	42582-CBW-02	WHEEL, FRONT AT10*5.5AT	前輪圈	2	
5	42590-CBT-00	TIRE, FRONT 175/70-10 C-9272 42N	前輪胎	2	on road
	42590-CBT-01	TIRE, FRONT AT21*7-10 DI-2004-1 23J	前輪胎	2	off road
	42590-CBT-02	TIRE, FRONT AT21*7-10 K572 25N	前輪胎	2	on road
6	90240-29025-B	COTTER PIN 2.9*25	開口銷	2	
7	93110-22357	OIL SEAL TC 22*35*7	油封	2	
8	93110-26427	OIL SEAL TC26*42*7/10	油封	2	
9	93320-153511S	BALL BEARING 6202 CS05/2A	滾珠軸承	2	
10	93320-204212M	BALL BEARING 6004CM/2A	滾珠軸承	2	
11	93510-152209-C	COLLAR	前輪轂側隔管	2	
12	94710-10037-C	BOLT, STUD	輪圈固定螺栓	8	
13	95321-142215-C	NUT, CASTLE	有槽螺帽	2	
14	95801-101718-C	LOCK NUT, FLANGE	鎖位凸緣螺帽	8	
15	97201-142820-C	WASHER, PLATE 14.2*28.4*2	平面墊圈	2	

2004.10.20

42582-CBW-02A

FRONT WHEEL 前輪 (STEEL)

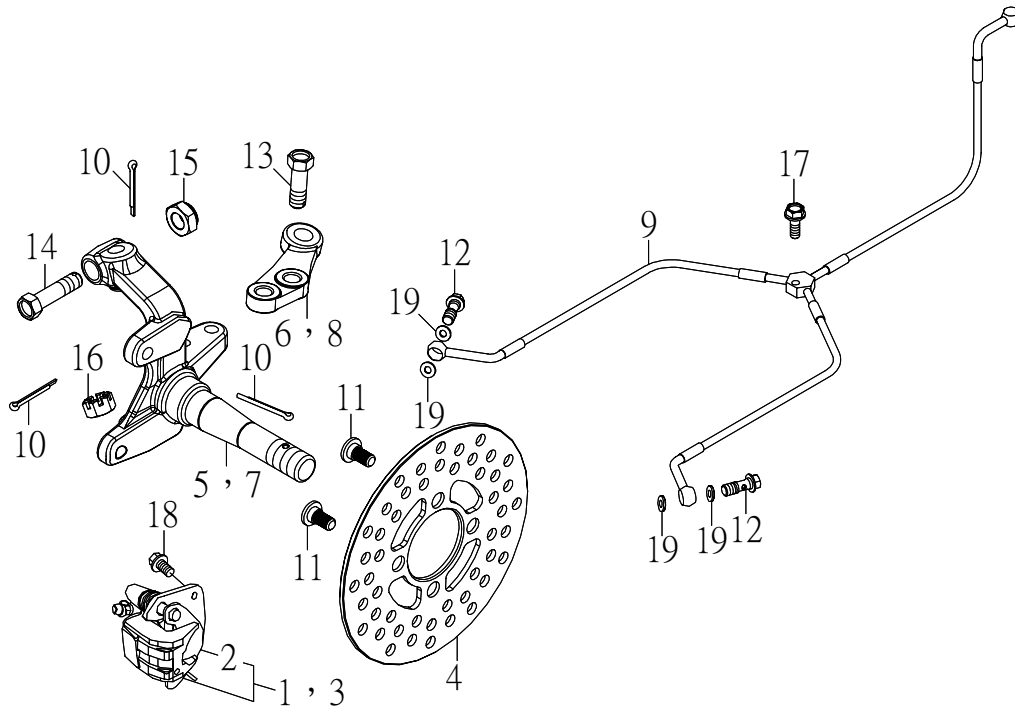


NO. 項目	PARTS NO. 零件號碼	PARTS NAME 零件名稱		Q'TY 用量	NOTE 備註
1	42515-RAM-00	SPACER, BEARING	前輪轂隔管	2	
2	42570-RAM-00	VALVE, RIM	氣門嘴	2	
3	42581-RAM-01	HUB, FRONT	前輪轂	2	
4	42582-RAM-00	WHEEL, FRONT AT10*5.5AT	前輪圈	2	
5	42590-CBT-00	TIRE, FRONT 175/70-10 C-9272 42N	前輪胎	2	on road
	42590-CBT-01	TIRE, FRONT AT21*7-10 DI-2004-1 23J	前輪胎	2	off road
	42590-CBT-02	TIRE, FRONT 21*7-10 K572 25N	前輪胎	2	on road
6	90240-29025-B	COTTER PIN 2.9*25	開口銷	2	
7	93110-22357	OIL SEAL TC 22*35*7	油封	2	
8	93110-26427	OIL SEAL TC26*42*7/10	油封	2	
9	93320-153511S	BALL BEARING 6202 CS05/2A	滾珠軸承	2	
10	93320-204212M	BALL BEARING 6004CM/2A	滾珠軸承	2	
11	93510-152209-C	COLLAR	前輪轂側隔管	2	
12	94710-10037-C	BOLT, STUD	輪圈固定螺栓	8	
13	95321-142215-C	NUT, CASTLE	有槽螺帽	2	
14	95401-101409-C	NUT, FLANGE	凸緣螺帽	8	
15	97201-142820-C	WASHER, PLATE 14.2*28.4*2	平面墊圈	2	

2004.10.20

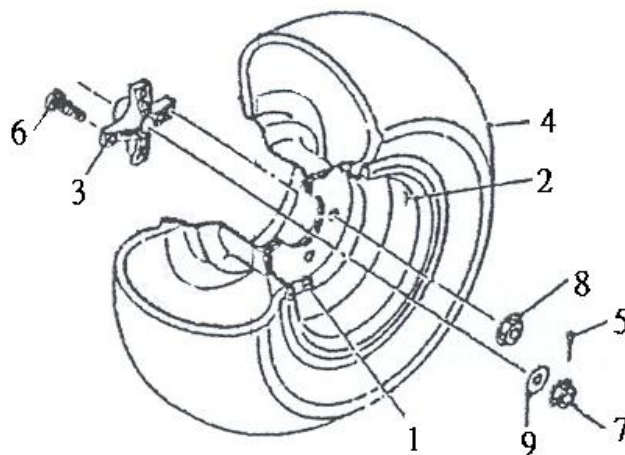
42582-RAM-01A

KNUCKLE, STEERING 轉向關節座



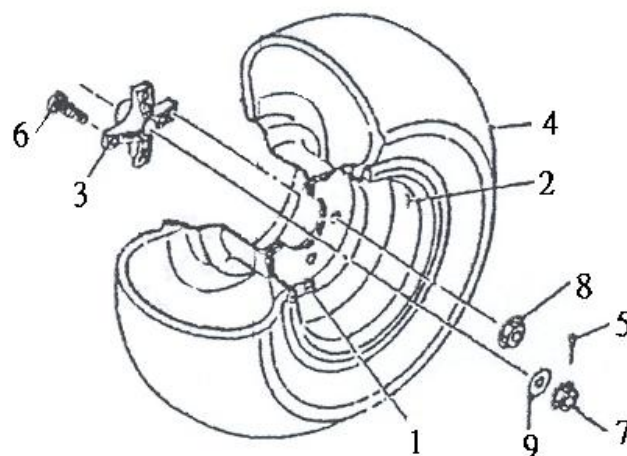
NO.	PARTS NO.	PARTS NAME	Q'TY	NOTE
項目	零件號碼	零件名稱	用量	備註
1	45811-RAM-02	CALIPER ASS'Y, L FRONT	1	左前卡鉗總成
2	45815-RAM-01	PAD, CALIPER	2	剎車片組
3	45821-RAM-02	CALIPER ASS'Y, R FRONT	1	右前卡鉗總成
4	45831-RAM-01	DISK, BRAKE	2	剎車圓盤
5	45861-RAM-01	KNUCKLE, STEERING L	1	左前轉向關節座
6	45862-RAM-00	JOINT, ROD L	1	左前連結片
7	45866-RAM-01	KNUCKLE, STEERING R	1	右前轉向關節座
8	45867-RAM-00	JOINT, ROD R	1	右前連結片
9	61810-RAM-01	HOSE, FRONT BRAKE	1	前剎車油管
10	90240-23020-B	COTTER PIN 2.3*20	8	開口銷
11	94706-08017-B	BOLT, BUTTON	8	剎車盤固定螺栓
12	94716-10022-G	BOLT, UNION	2	接合螺栓
13	94716-10030-C	BOLT, KEYHOLE	4	栓孔螺栓
14	94716-10040-C	BOLT, KEYHOLE	2	栓孔螺栓
15	95311-101710-C	NUT, NYLON	2	尼龍螺帽
16	95321-101710-C	NUT, CASTLE	2	有槽螺帽
17	96414-06020-B	BOLT, FLANGE	1	凸緣螺栓
18	96414-08016-B	BOLT, FLANGE	4	凸緣螺栓
19	97230-101512	WASHER, COPPER	4	銅墊圈

REAR WHEEL 後輪 (ALLOY)

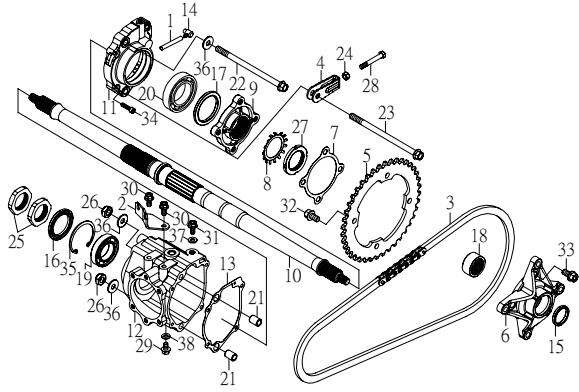


NO.	PARTS NO.	PARTS NAME	Q'TY	NOTE
項目	零件號碼	零件名稱	用量	備註
1	42570-CBW-00	VALVE, RIM	2	
2	42882-CBW-03	WHEEL, REAR 10*8AT	2	
3	42885-CBT-00	COLLAR, WHEEL	2	
4	42890-CBT-00	TIRE, REAR 255/60-10 C-9273 55N	2	on road
	42890-CBT-01	TIRE, REAR AT21*10-10 36J	2	off road
	42890-CBT-02	TIRE, REAR AT22*10-10 K572 55N	2	on road
5	90240-29025-B	COTTER PIN 2.9*25	2	
6	94710-10037-C	BOLT, RIBBED NECK	8	
7	95326-142114-C	NUT, CASTLE FLANGE	2	
8	95801-101718-C	LOCK NUT, FLANGE	8	
9	97201-143240-C	WASHER, PLATE 14.2*32.5*4.0	2	

REAR WHEEL 後輪 (STEEL)

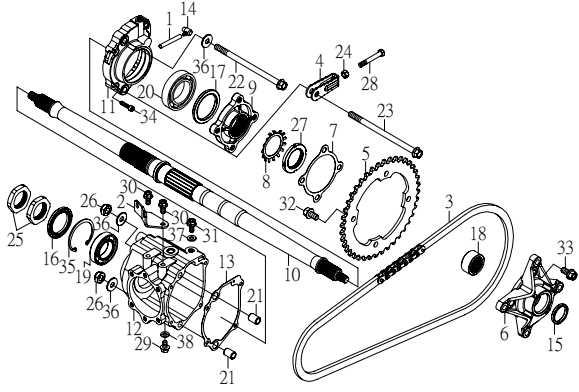


NO. 項目	PARTS NO. 零件號碼	PARTS NAME 零件名稱		Q'TY 用量	NOTE 備註
1	42570-RAM-00	VALVE, RIM	氣門嘴	2	
2	42882-CBT-00	WHEEL, REAR 10*8AT	後輪圈	2	
3	42885-CBT-00	COLLAR, WHEEL	後輪固定座	2	
4	42890-CBT-00	TIRE, REAR 255/60-10 C-9273 55N	後輪胎	2	
	42890-CBT-01	TIRE, REAR AT21*10-10 36J	後輪胎	2	
	42890-CBT-02	TIRE, REAR AT22*10-10 K572 55N	後輪胎	2	
5	90240-29025-B	COTTER PIN 2.9*25	開口銷	2	
6	94710-10037-C	BOLT, RIBBED NECK	輪圈固定螺栓	8	
7	95326-142114-C	NUT, CASTLE FLANGE	有槽凸緣螺帽	2	
8	95801-101718-C	LOCK NUT, FLANGE	鎖位凸緣螺帽	8	
9	97201-143240-C	WASHER, PLATE 14.2*32.5*4.0	平面墊圈	2	

REAR HUB 後輪轂					
					
NO.	PARTS NO.	PARTS NAME		QTY	NOTE
項目	零件號碼	零件名稱		用量	備註
1	15171-NAF-00	BREATHER	通風管接頭	1	
2	24201-CBW-00	HOLDER, GEAR CABLE	排檔鋼索固定座	1	
3	25741-CBT-00	CHAIN 520H*94L	鏈條	1	
4	32120-RAM-00	ADJUSTER, CHAIN	鏈條調整器	2	
5	42812-CBW-00	SPROCKET, DRIVEN 520-40T	傳動鏈輪	1	
	42812-CBW-01	SPROCKET, DRIVEN 520-38T	傳動鏈輪	1	
6	42821-CBW-00	DRIVE SPROCKET BASE	傳動鏈輪座	1	
7	42822-CBW-00	GASKET, DRIVE SPROCKET BASE	傳動鏈輪座墊片	1	
8	42823-CBW-00	LOCK, SPROCKET BRACKET	鏈輪承座固定片	1	
9	42824-CBW-00	BRACKET, DRIVE SPROCKET BASE	傳動鏈輪座承座	1	
10	42835-CBW-00	AXLE, WHEEL	後輪軸	1	
11	42836-CBW-00	COVER, REAR HUB CASE	後輪轂箱蓋	1	
12	42837-CBW-00	REAR HUB CASE	後輪轂箱	1	
13	42838-CBW-00	GASKET, REAR HUB CASE COVER	後輪轂箱蓋墊片	1	
14	90311-50070	HOSE, BREATHER 5*7*110	透明管	1	
	90310-42955	HOSE 4.2*7*955	通氣管	1	涉水用
15	93110-32405	OIL SEAL 32*40*5	油封	1	
16	93110-44628	OIL SEAL 44*62*8	油封	1	
17	93110-52688	OIL SEAL 52*68*8	油封	1	
18	93310-3242200	NEEDLE BEARING NK-32*42*20	滾針軸承	1	
19	93320-356214UU	BALL BEARING 6007LLU/2A	滾珠軸承	1	
20	93320-457516	BALL BEARING 6009/2A	滾珠軸承	1	

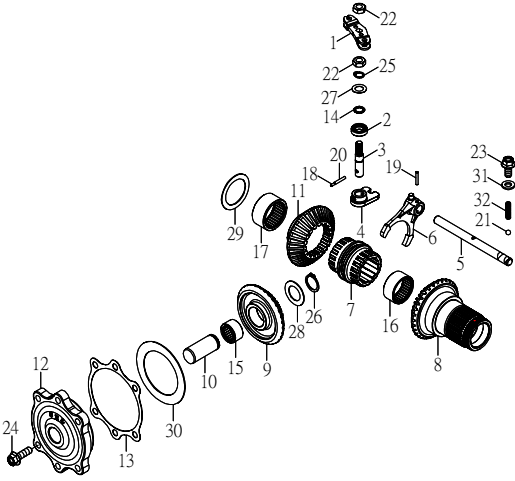
2005.08.29

42837-CBW-00RB

REAR HUB 後輪轂					
					
NO.	PARTS NO.	PARTS NAME		QTY	NOTE
項目	零件號碼	零件名稱		用量	備註
21	94410-14020	PIN, DOWEL	定位銷	2	
22	94610-10174-B	BOLT	後輪轂固定軸	1	
23	94610-10178-B	BOLT	後輪轂固定軸	1	
24	95201-081207-B	NUT, HEXAGON	六角螺帽	2	
25	95201-335014-C	NUT, HEXAGON	六角螺帽	2	
26	95311-101710-B	NUT, NYLON	尼龍螺帽	2	
27	95601-425807-C	NUT, RING	環形螺帽	1	
28	96210-08055-B	BOLT, HEXAGON	六角螺栓	2	
29	96414-08012-B	BOLT, FLANGE	凸緣螺栓	1	
30	96414-08016-B	BOLT, FLANGE	凸緣螺栓	2	
31	96414-10016-B	BOLT, FLANGE	凸緣螺栓	1	
32	96414-10020-B	BOLT, FLANGE	凸緣螺栓	4	
33	96414-10022-B	BOLT, FLANGE	凸緣螺栓	4	
34	96510-06025-K	BOLT, SOCKET	六角承窩螺栓	4	
35	97012-62020-K	CIRCLIP	C形內扣環	1	
36	97201-102620-B	WASHER, PLATE	平面墊圈	3	
37	97230-102016	WASHER, COPPER	銅墊圈	1	
38	97231-081620	WASHER, ALUMINUM	鋁墊圈	1	

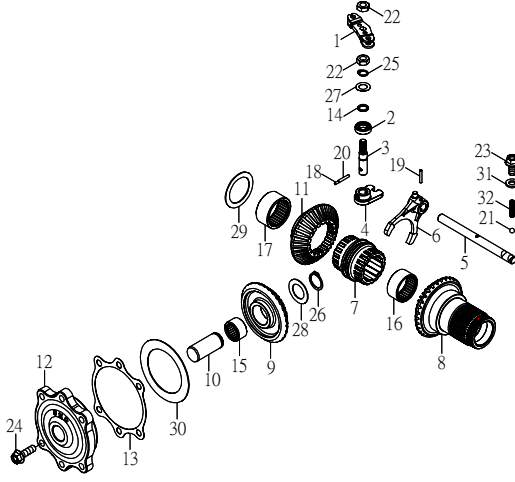
2005.08.29

42837-CBW-00RB

REVERSE 倒檔裝置					
					
NO.	PARTS NO.	PARTS NAME		QTY	NOTE
項目	零件號碼	零件名稱		用量	備註
1	24206-CBW-00	SHIFT LEVER	變速拉桿	1	
2	24212-CBW-00	COLLAR	變速凸輪軸隔管	1	
3	24216-CBW-00	CAM AXLE, GEAR SHIFT	變速凸輪軸	1	
4	24226-GOO-00	CAM, GEAR SHIFT	齒輪變速凸輪	1	
5	24236-CBW-00	SHAFT, GEAR SHIFT FORK	變速叉樞軸	1	
6	24238-CBW-00	FORK, GEAR SHIFT	齒輪變速叉	1	
7	26440-CBW-00	GEAR, TRANSMISSION	換檔齒輪	1	
8	42841-CBW-00	GEAR, FORWARD	前進齒輪	1	
9	42843-CBW-00	IDLE GEAR, REVERSE	倒檔惰齒輪	1	
10	42845-CBW-00	AXLE, IDLE GEAR	倒檔惰齒輪軸	1	
11	42846-CBW-00	GEAR, REVERSE	倒檔齒輪	1	
12	42847-CBW-00	IDLE GEAR COVER	惰齒輪蓋	1	
13	42848-CBW-00	GASKET, IDLE GEAR COVER	惰齒輪蓋墊片	1	
14	93210-19098	O-RING	護油圈	1	
15	93310-2026140	NEEDLE BEARING KV 20*26*14	滾針軸承	1	
16	93310-3237170	NEEDLE BEARING KV 32*37*17	滾針軸承	1	
17	93310-3542200	NEEDLE BEARING HK-35*42*20	滾針軸承	1	
18	94430-20018-K	PIN, DOWEL Ø2/0.4*18L	彈簧銷	1	
19	94430-30018-K	PIN, DOWEL Ø3/0.6*18L	彈簧銷	1	
20	94430-35018-K	PIN, DOWEL Ø3.5/0.7*18L	彈簧銷	1	
21	94520-06350	BALL	鋼珠	1	
22	95201-101706-B	NUT, HEXAGON	六角螺帽	2	

2005.07.15

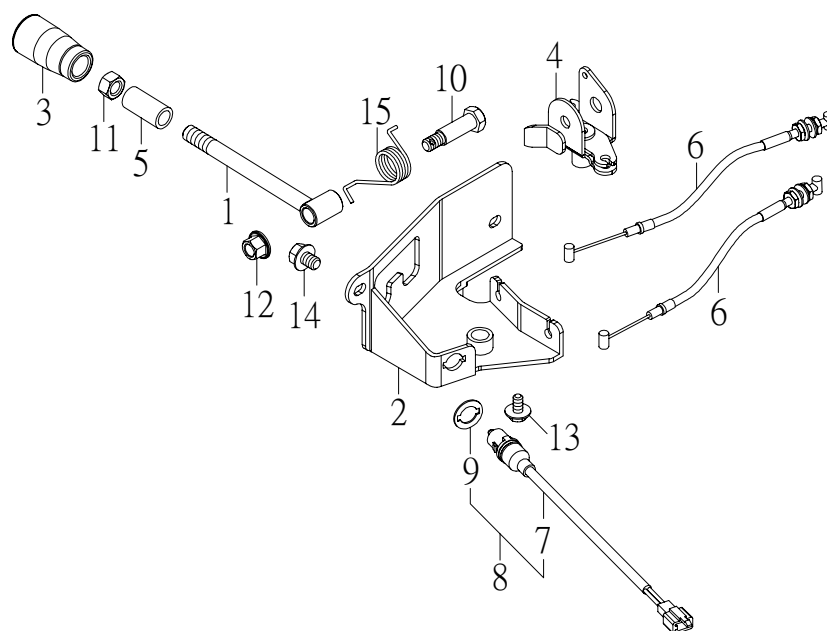
42843-CBW-00RC

REVERSE 倒檔裝置					
					
NO.	PARTS NO.	PARTS NAME		QTY	NOTE
項目	零件號碼	零件名稱		用量	備註
23	96414-08016-B	BOLT, FLANGE	凸緣螺栓	1	
24	96414-08025-B	BOLT, FLANGE	凸緣螺栓	6	
25	97010-10010-K	CIRCLIP	C形扣環	1	
26	97010-20012-K	CIRCLIP STW-20	C形扣環	1	
27	97201-101805-B	WASHER, PLATE 10.5*18*0.5	平面墊圈	1	
28	97201-203310	WASHER, PLATE 20.2*32.8*1	平面墊圈	1	
29	97201-354810	GASKET, GEAR	齒輪襯片	1	
30	97201-608510	GASKET, IDLE GEAR	惰齒輪襯片	1	
31	97230-081512	WASHER, COPPER	銅墊圈	1	
32	97501-10022	SPRING, COMPRESSION	壓縮彈簧	1	

2005.07.15

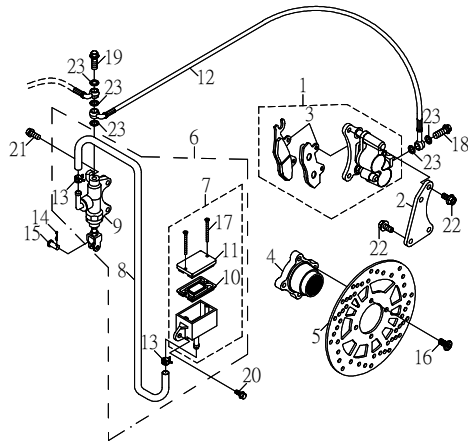
42843-CBW-00RC

STICK SHIFT 排檔裝置



NO.	PARTS NO.	PARTS NAME	Q'TY	NOTE
項目	零件號碼	零件名稱	用量	備註
1	53211-GKO-00	ROD SHIFT	1	
2	53212-CBW-00A	BRACKET, SHIFT	1	
3	53214-GKO-00	HEAD SHIFT	1	
4	53215-CBW-00	ARM SHIFT	1	
5	53216-GKO-00	PROTECTOR	1	
6	61920-CBW-00	CABLE SHIFT	2	
	61920-CBW-01	CABLE SHIFT	2	搭配CHH擺動臂
	61920-CBW-01H	CABLE SHIFT	2	
7	62590-CBW-00	SWITCH, REVERSE LAMP	1	
8	62590-CBW-00A	SWITCH ASS'Y , REVERSE LAMP	1	
9	62592-CBW-00	WASHER	1	
10	94716-08039-B	BOLT	1	
11	95201-101708-B	NUT, HEXAGON	1	
12	95401-081208-B	NUT, FLANGE	1	
13	96218-06012-B	BOLT, HEXAGON WITH WASHER	1	
14	96414-06012-B	BOLT, FLANGE	1	
15	97508-22202-B	SPRING TORSION	1	

REAR BRAKE 後煞車系統

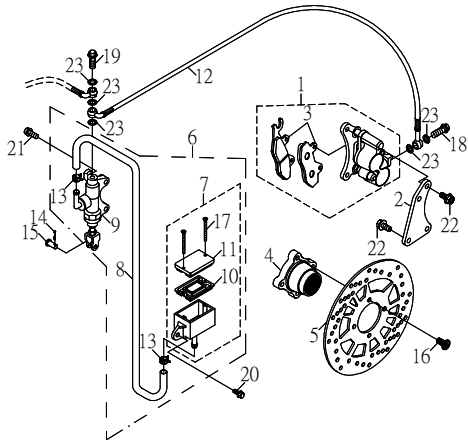


NO.	PARTS NO.	PARTS NAME		Q'TY	NOTE
項目	零件號碼	零件名稱		用量	備註
1	45801-CBW-01	CALIPER ASS'Y	卡鉗總成	1	
2	45810-CBW-01	BRACKET, CALIPER	卡鉗承座	1	
3	45815-RAM-01	PAD, CALIPER	剎車片組	1	
4	45830-CBW-00	BRACKET, DISC	剎車圓盤座	1	
5	45831-RAM-00	DISC, BRAKE	剎車圓盤	1	
6	45870-RAM-01	MASTER CYLINDER SUB ASS'Y	主缸總成	1	
7	45871-RAM-00	RESERVOIR	油槽總成	1	
8	45874-RAM-00	HOSE 8*13*400	油管	1	
9	45877-RAM-01	CYLINDER KIT, MASTER	推進器組	1	
10	45878-NAF-00	DIAPHRAGM, RESERVOIR	油槽隔片	1	
11	45879-NAF-00	CAP, RESERVOIR	油槽蓋	1	
12	61320-RAM-01	HOSE, BRAKE	剎車油管	1	
13	90220-80013	CLAMP	管夾	2	
14	90230-12008	COTTER PIN	開尾銷	1	
15	94610-06016-B	PIN, CLEVIS	帶頭銷	1	
16	94706-08017-B	BOLT, BUTTON	剎車盤固定螺栓	4	
17	94712-04040-K	SCREW, FLAT HEAD	十字孔埋頭螺絲	2	
18	94716-10022-G	BOLT, UNION	接合螺栓	1	
19	94716-10033-G	BOLT, UNION	接合螺栓	1	
20	96414-06016-B	BOLT, FLANGE	凸緣螺栓	1	
21	96414-06022-B	BOLT, FLANGE	凸緣螺栓	2	
22	96414-08020-B	BOLT, FLANGE	凸緣螺栓	2	

2005.03.28

45801-CBW-01RA

REAR BRAKE 後煞車系統

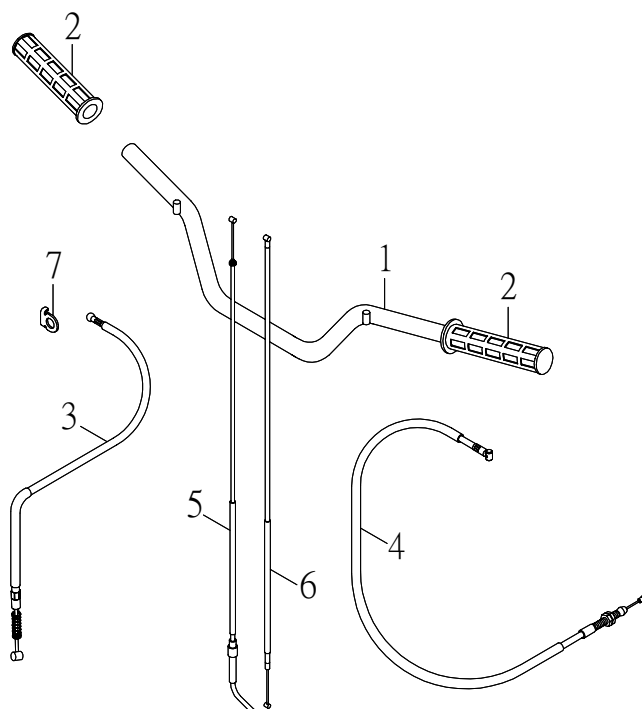


NO.	PARTS NO.	PARTS NAME		Q'TY	NOTE
項目	零件號碼	零件名稱		用量	備註
23	97230-101512	WASHER, COPPER 10.3*15*1.2	銅墊圈	5	

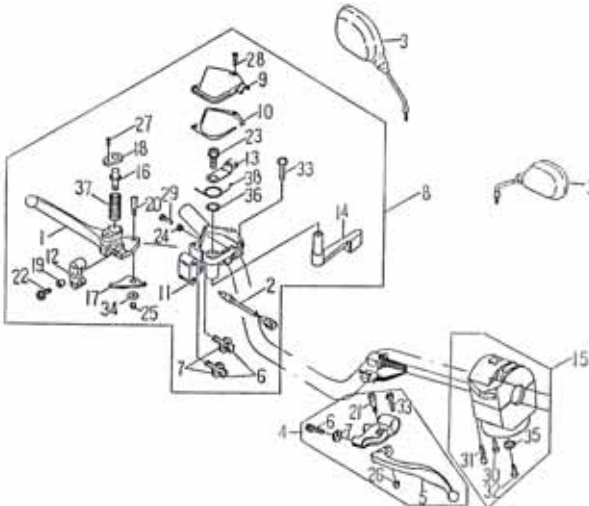
2005.03.28

45801-CBW-01RA

STEERING HANDLE CABLE 轉向把手，鋼索

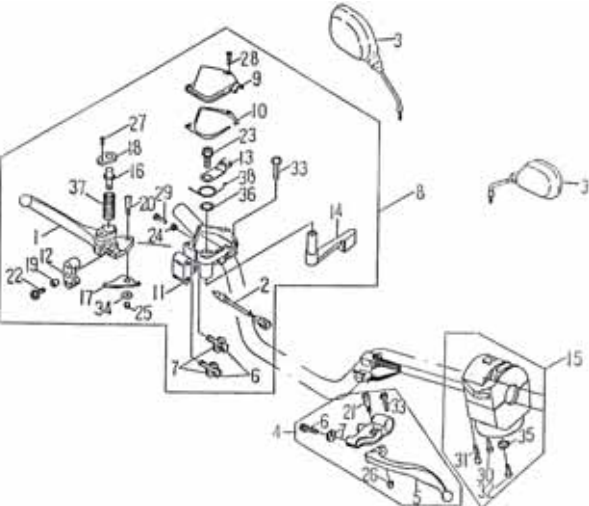


NO.	PARTS NO.	PARTS NAME		Q'TY	NOTE
項目	零件號碼	零件名稱		用量	備註
1	46110-RAM-02	HANDLEBAR	把手整體	1	
2	46240-RAM-00	GRIP	握把	2	
3	61340-RAM-00	CABLE, HANDBRAKE	手剎車鋼索	1	
4	61420-CBT-00	CABLE, CLUTCH	離合器導線	1	
5	61620-STG-00	CABLE, THROTTLE	節流鋼索	1	
6	61720-RAM-00	CABLE, CHOKE	阻風導線	1	
7	62978-RAM-00	STOP PLATE, JOINT	拉桿接頭止動板	1	

HANDLE SWITCH,LEVER 把手開關,拉桿						
						
NO.	PARTS NO.	PARTS NAME		QTY	NOTE	
項目	零件號碼	零件名稱		用量	備註	
1	45872-RAM-00	LEVER , R	右拉桿	1		
2	45890-RAM-00	WIRING,STOP SWITCH	右節流拉桿刹車燈線	1		
3	56270-ROA-00	MIRROR ASS'Y,BACK	後照鏡組	1		
4	62910-RAM-01	LEVER ASS'Y,HANDLEL	左拉桿組	1		
5	62912-RAM-01	LEVER , L	左拉桿	1		
6	62916-RAM-00	BOLT,WIRE ADJUSTING	離合器線調整螺栓	3		
7	62917-RAM-00	NUT,WIRE ADJUSTING	離合器線調整螺帽	3		
8	62920-RAM-01	THROTTLE LEVER ASS'Y	節流拉桿座總成	1		
9	62923-RAM-00	CAP,THROTTLE	節流閥蓋	1		
10	62924-RAM-00	GASKET,THROTTLE	節流閥墊片	1		
11	62925-RAM-00	THROTTLE LEVER	節流拉桿座	1		
12	62926-RAM-00	JOINT,CABLE	拉桿接頭	1		
13	62927-RAM-00	ARM,THROTTLE	節流搖臂	1		
14	62928-RAM-00	LEVER,THROTTLE	節流推桿	1		
15	62930-RAM-02	HANDLE SWITCH ASS'Y L	左把手開關總成	1		
16	62971-RAM-00	PIN,LOCK	拉桿鎖位銷	1		
17	62973-RAM-00	LOCK,LEVER	拉桿鎖位板	1		
18	62976-RAM-00	COVER	拉桿鎖位蓋	1		
19	93560-68507	COLLAR,LEVER 6.3*8.5*7.4	拉桿軸環	1		
20	94710-05022-G	BOLT,LEVER	拉桿螺栓	1		
21	94710-06029-G	BOLT,LEVER	拉桿螺栓	1		
22	94714-06016-G	BOLT	十字孔凸緣螺栓	1		

2004.05.04

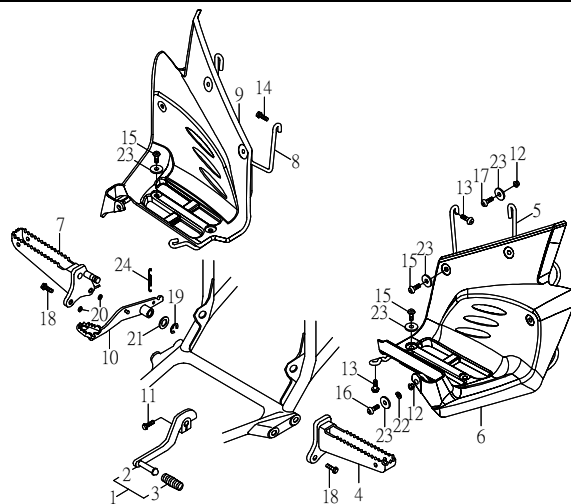
62920-RAM-02A

HANDLE SWITCH,LEVER 把手開關,拉桿						
						
NO.	PARTS NO.	PARTS NAME		QTY	NOTE	
項目	零件號碼	零件名稱		用量	備註	
23	94714-08012-G	BOLT	十字孔凸緣螺栓	1		
24	95201-050804-G	NUT,HEXAGON	六角螺帽	1		
25	95311-050805-K	NUT,NYLON	尼龍螺帽	1		
26	95311-061006-K	NUT,NYLON	尼龍螺帽	1		
27	96310-03008-B	SCREW,PAN HEAD	十字孔頭螺絲	1		
28	96310-04015-G	SCREW,PAN HEAD	十字孔頭螺絲	2		
29	96310-05015-G	SCREW,PAN HEAD	十字孔頭螺絲	1		
30	96310-05030-G	SCREW,PAN HEAD	十字孔頭螺絲	1		
31	96310-05040-G	SCREW,PAN HEAD	十字孔頭螺絲	1		
32	96310-06010-G	SCREW,PAN HEAD	十字孔頭螺絲	1		
33	96510-06020-G	BOLT	六角承窩螺栓	2		
34	97201-051516-C	WASHER,PLATE 5.3*15*1.6	平面墊圈	1		
35	97201-061310-B	WASHER,PLATE 6.5*13*1.0	平面墊圈	1		
36	97201-142016-C	WASHER,PLATE 14.2*19.7*1.6	平面墊圈	1		
37	97501-08025-B	SPRING	拉桿鎖壓縮彈簧	1		
38	97508-10240-B	SPRING	節流閥扭轉彈簧	1		

2004.05.04

62920-RAM-02A

STAND FOOTREST 腳踏桿

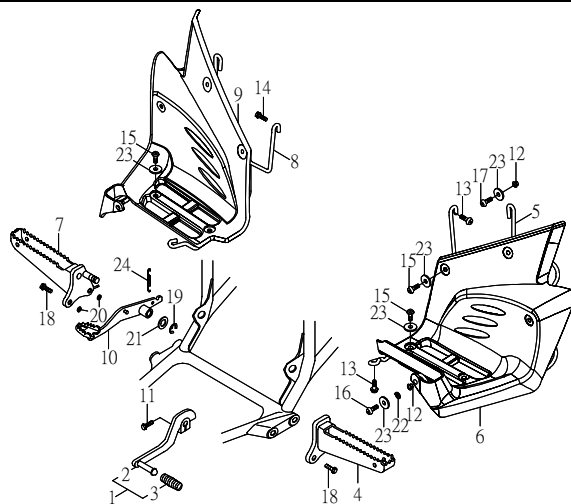


NO.	PARTS NO.	PARTS NAME		QTY	NOTE
項目	零件號碼	零件名稱		用量	備註
1	53210-RAM-00	CHANGE PEDAL ASS'Y	變速踏板總成	1	
2	53211-RAM-00	CHANGE PEDAL	變速踏板	1	
3	53214-ROA-00	RUBBER, CHANGE PEDAL	變速踏板橡皮	1	
4	53231-RAM-00	FOOTREST L	左腳踏桿	1	
5	53233-CBW-00	MUDGUARD STAY L	左擋泥板架	1	
6	53234-CBW-00	MUDGUARD L	左擋泥板	1	
7	53241-CBS-00	FOOTREST R	右腳踏桿	1	
8	53243-CBW-00	MUDGUARD STAY R	右擋泥板架	1	
9	53244-CBW-00	MUDGUARD R	右擋泥板	1	
10	53261-CBT-02	PEDAL, BRAKE	後制車踏板	1	
11	94714-06020-B	BOLT, FLANGE	制車盤螺栓	1	
12	95401-061006-B	NUT, FLANGE	凸緣螺帽	4	
13	96214-06020-B	BOLT, HEXAGON WITH WASHER	六角螺栓附墊圈	3	
14	96214-06020-B	BOLT, HEXAGON WITH WASHER	六角螺栓附墊圈	1	
15	96318-06012-G	SCREW, PAN HEAD	十字孔頭螺絲	10	
16	96318-06015-G	SCREW, PAN HEAD	十字孔頭螺絲	2	
17	96318-06020-G	SCREW, PAN HEAD	十字孔頭螺絲	2	
18	96414-10025-B	BOLT, FLANGE	凸緣螺栓	4	
19	97011-12010-B	CIRCLIP 12*1.0	E形扣環	1	
20	97201-102220-B	WASHER, PLANE	平面墊圈	2	
21	97201-152620-B	WASHER, PLANE 15.2*25.6*2.0	平面墊圈	1	
22	97301-061215-B	WASHER, SPRING	彈簧墊圈	2	

2005.06.22

53231-CBW-02RA

STAND FOOTREST 腳踏桿

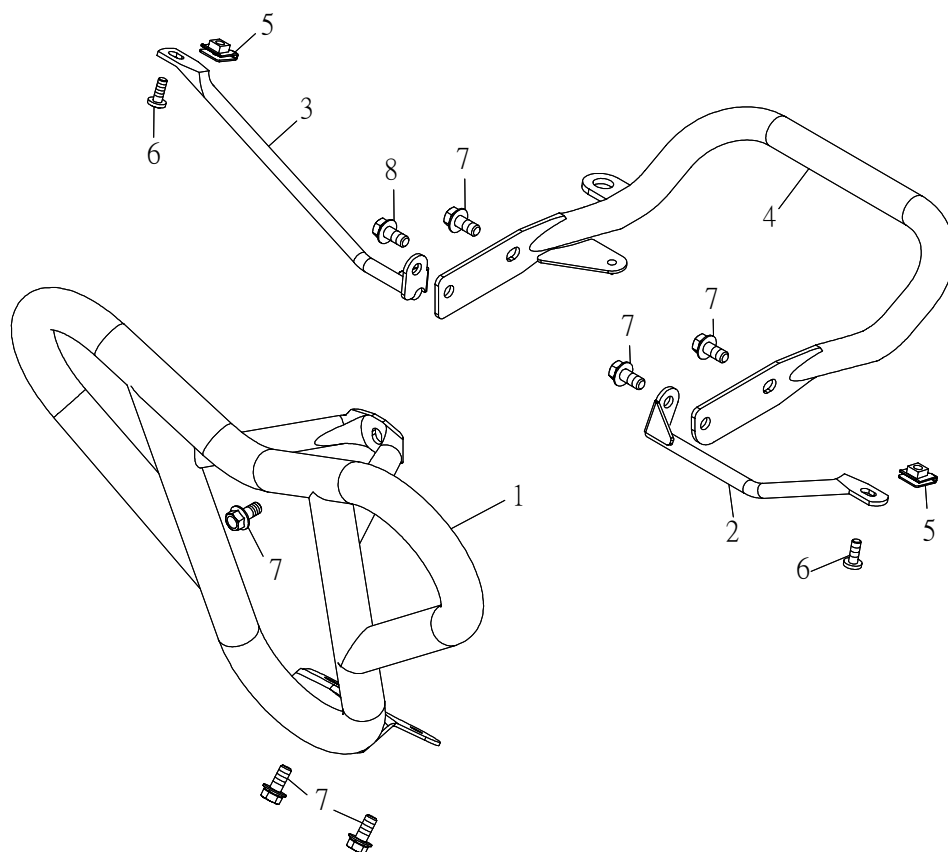


NO.	PARTS NO.	PARTS NAME		QTY	NOTE
項目	零件號碼	零件名稱		用量	備註
23	97321-061825-G	WASHER, FLANGE	凸緣墊圈	14	
24	97506-14050-B	SPRING, TENSION	後制車拉伸彈簧	1	

2005.06.22

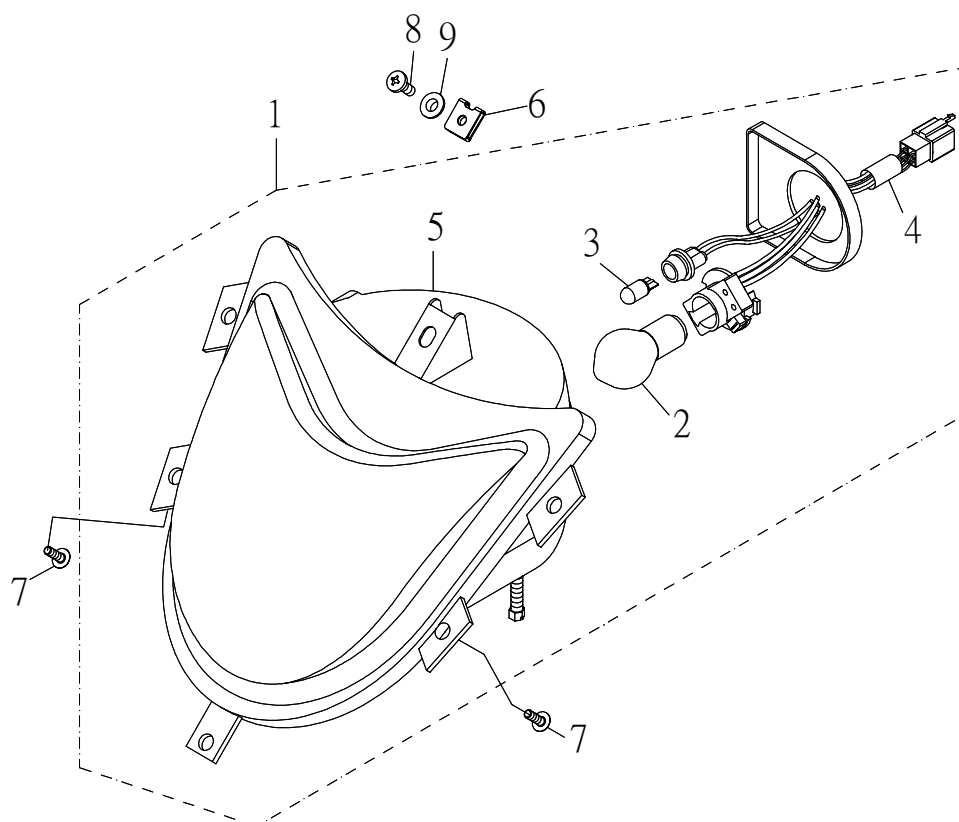
53231-CBW-02RA

GUARD 保護桿



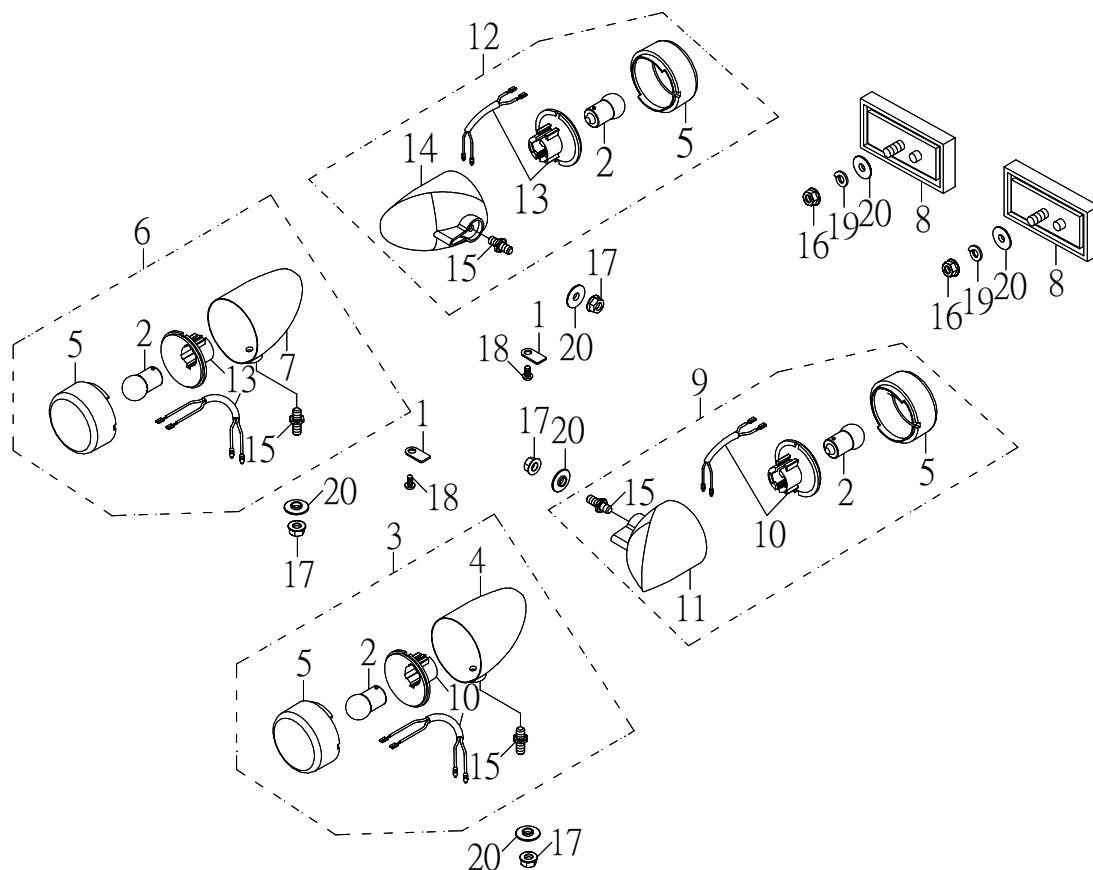
NO.	PARTS NO.	PARTS NAME	Q'TY	NOTE
項目	零件號碼	零件名稱	用量	備註
1	41601-CBT-00	SHIELD,FRONT	1	前保護桿
2	51175-CBW-00	STAY COVER,L	1	後蓋左固定座
3	51176-CBW-00	STAY COVER,R	1	後蓋右固定座
4	52850-CBW-00	SHIELD,REAR	1	後保護桿
5	95101-061820- C	NUT,SPRING	2	U型板螺帽
6	96318-06015-B	SCREW,PAN HEAD	2	十字孔頭螺絲
7	96414-08016-B	BOLT,FLANGE	6	凸緣螺栓
8	96414-08020-B	BOLT,FLANGE	1	凸緣螺栓

HEADLIGHT 前燈



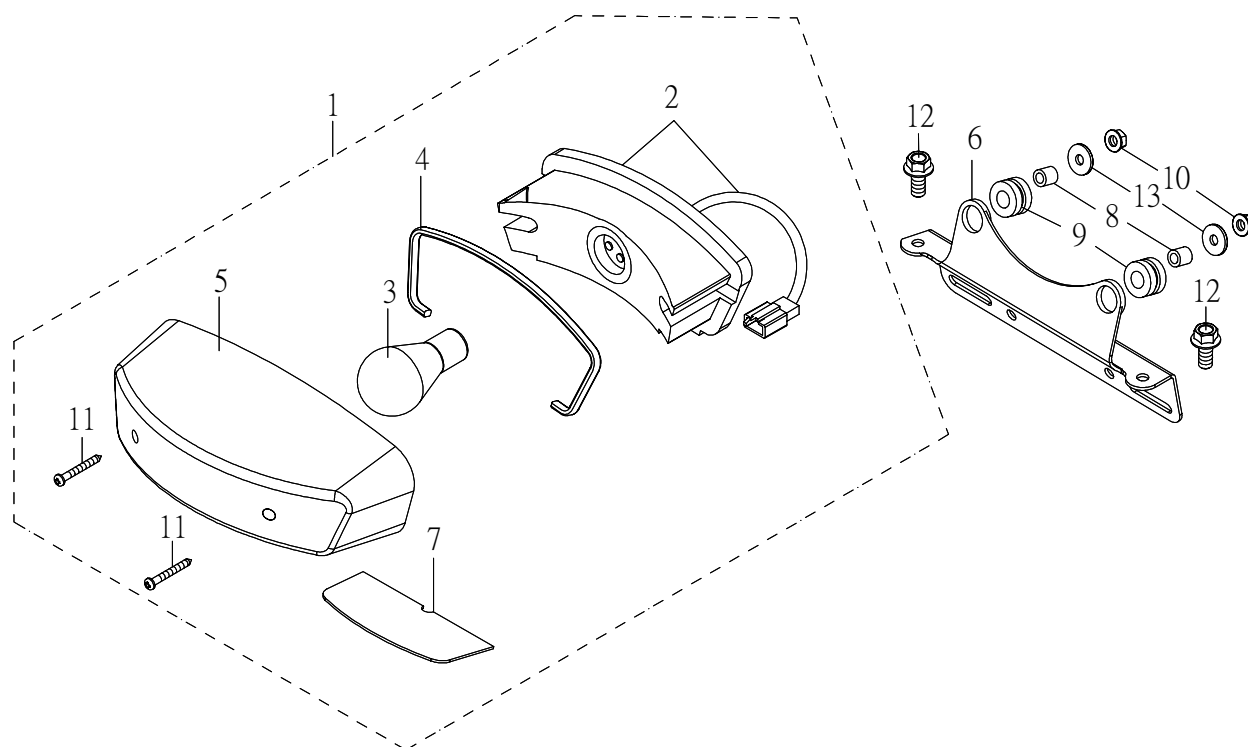
NO.	PARTS NO.	PARTS NAME		Q'TY	NOTE
項目	零件號碼	零件名稱		用量	備註
1	55300-CBW-00	HEAD LIGHT ASS'Y	前燈總成	1	
2	55314-NFF-00	BULB,HEAD LIGHT 12V35/35W	前燈燈泡	1	
3	55316-NGF-00	BULB,POSITION LAMP	位置燈燈泡	1	
4	55320-CBW-00	LENS ASS'Y	前燈單元總成	1	
5	55340-CBW-00	SOCKET CORD ASS'Y	燈座總成	1	
6	95101-061820-C	NUT,SPRING	U型板螺帽	1	
7	96112-51216-K	SCREW,TAPPING	自攻螺絲	2	
8	96318-06015-B	SCREW,PAN HEAD	十字孔頭螺絲	1	
9	97321-061825-B	WASHER,FLANFE	凸緣墊圈	1	

FLASHER 方向燈



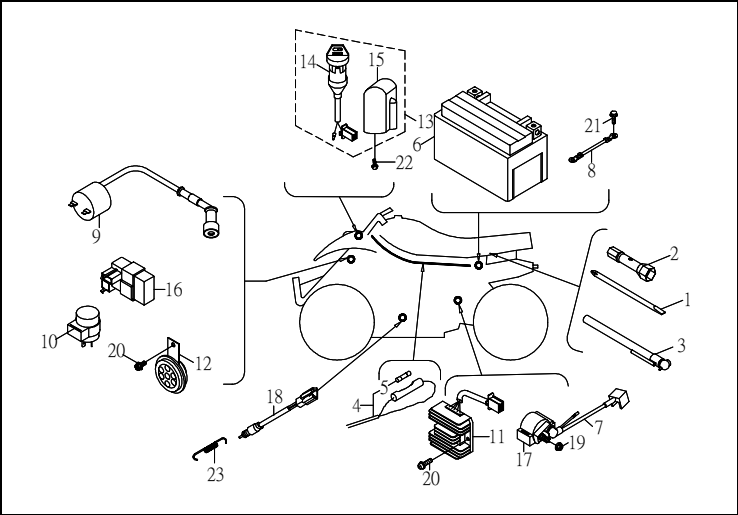
NO. 項目	PARTS NO. 零件號碼	PARTS NAME 零件名稱	Q'TY 用量	NOTE 備註
1	41447-AKM-00	PRESSBOARD	4	配線壓板
2	55311-NAF-01	BULB FLASHER, REAR (12V-10W)	4	後方向燈泡
3	55350-CBW-00	WINKER ASS'Y, L FRONT	1	前方向燈組左
4	55351-CBW-00	FLASHER STAND, L FRONT	1	前方向燈座左
5	55352-SAF-00	LENS FLASHER, REAR	4	後方向燈殼
6	55360-CBW-00	WINKER ASS'Y, R FRONT	1	前方向燈組右
7	55361-CBW-00	FLASHER STAND, R FRONT	1	前方向燈座右
8	55722-NCF-01	REFLECTOR	2	反射片
9	55750-CBW-00	WINKER ASS'Y, L REAR	1	後方向燈組左
10	55756-AKM-00	BULB FLASHER, L	2	左方向燈泡座
11	55757-CBW-00	FLASHER STAND, L REAR	1	後方向燈座左
12	55760-CBW-00	WINKER ASS'Y, R REAR	1	後方向燈組右
13	55766-AKM-00	BULB FLASHER, R	2	右方向燈泡座
14	55767-CBW-00	FLASHER STAND, R REAR	1	後方向燈座右
15	94710-06022-C	WINKER FIXED BOLT	4	方向燈固定螺栓
16	95401-050805-B	NUT, FLANGE	2	凸緣螺帽
17	95401-061006-B	NUT, FLANGE	4	凸緣螺帽
18	96112-41018-K	SCREW, TAPPING	4	自攻螺絲
19	97301-061215-B	WASHER, SPRING	2	彈簧墊圈
20	97321-061825-G	WASHER, FLANGE	6	凸緣墊圈

TAIL LIGHT 後燈



NO. 項目	PARTS NO. 零件號碼	PARTS NAME 零件名稱	Q'TY 用量	NOTE 備註
1	55700-CBW-00	TAIL LIGHT ASS'Y	1	後燈總成
2	55713-CBW-00	BULB STAND, TAIL LIGHT	1	後剎車燈泡座
3	55714-PAF-00	BULB, TAIL LIGHT	1	後剎車燈泡
4	55715-CBW-00	FIXING WASHER	1	固定墊圈
5	55721-CBW-00	LENS, TAIL LIGHT	1	後燈罩
6	55726-CBW-00	HOLDER, TAIL LIGHT	1	後燈固定座
7	55743-CBW-00	LENS, LICENSE LIGHT	1	牌照燈罩
8	93510-061010	COLLAR	2	牌照板軸環
9	93580-102212	GROMMET	2	牌照板套環
10	95401-061006-B	NUT, FLANGE	2	凸緣螺帽
11	96112-43818-B	SCREW, TAPPING	2	自攻螺絲
12	96414-06012-B	BOLT, FLANGE	2	凸緣螺栓
13	97201-061820-B	WASHER, PLATE	2	平面墊圈

WIRE HARNESS 主電路配線

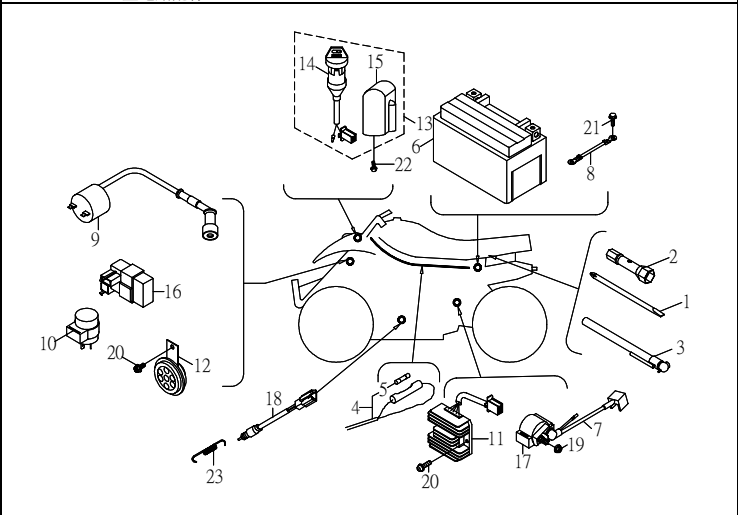


NO.	PARTS NO.	PARTS NAME		Q'TY	NOTE
項目	零件號碼	零件名稱		用量	備註
1	56120-CBT-00	SCREW DRIVER	螺栓起子	1	
2	56140-CBT-00	TOOL PLUG	火星塞工具	1	
3	56190-RAM-00	GAUGE, AIR	胎壓計	1	
4	61120-CBW-00R	WIRE, HARNESS	主配線總成	1	
5	61151-CHP-00	FUSE (15A250V)	保險絲	1	
6	62100-CBT-00	BATTERY ASS'Y (YTX9A-BS)	蓄電池總成	1	
	62100-CBT-01	BATTERY ASS'Y	蓄電池總成	1	
7	62110-CBT-00	CABLE, BATTERY	蓄電池導線	1	
8	62120-RAM-00	CABLE, EARTH	蓄電池接地線	1	
9	62310-CBT-00	IGNITION COIL ASS'Y	點火線圈總成	2	
10	62350-NAF-01	FLASHER RELAY ASSEMBLY	方向警報斷續器總成	1	
11	62360-CBT-00	RECTIFIER & REGULATOR COMP	整流穩壓器	1	
12	62370-NAF-00	HORN	喇叭	1	
13	62500-RAM-00	KEY SET	鎖組	1	
14	62501-RAM-00	MAIN SWITCH ASS'Y	主開關總成	1	
15	62503-RAM-00	LOCK COMP, STEERING HANDLE	轉向舵鎖	1	
16	62540-CBW-00	C.D.I UNIT ASS'Y	C.D.I 組件總成	1	
17	62550-CBT-00	STARTER RELAY SWITCH COMP	起動開關組	1	
18	62980-CHP-00	SWITCH ASS'Y, REAR STOP	剎車燈後置開關	1	
19	95401-061006-B	NUT, FLANGE	凸緣螺帽	1	
20	96312-06016-K	SCREW, PAN HEAD WITH WASHER	十字孔頭螺絲附墊圈	3	
21	96414-06012-B	BOLT, FLANGE	凸緣螺栓	1	

2005.03.28

61120-CBW-00RA

WIRE HARNESS 主電路配線

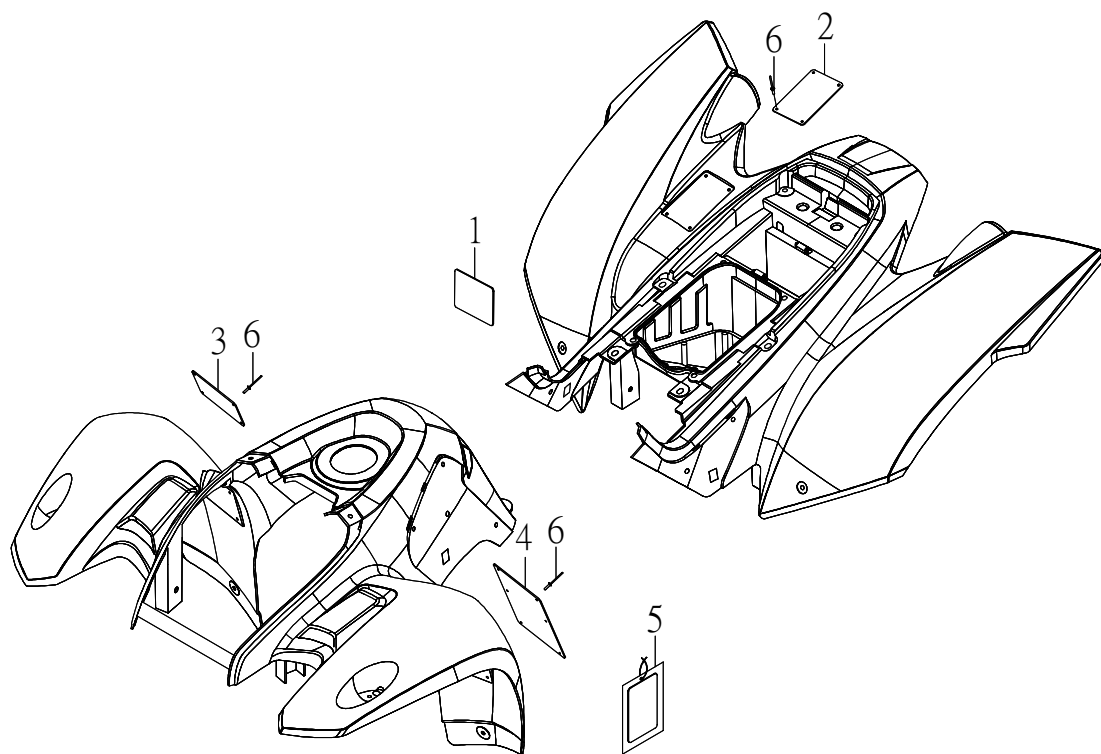


NO.	PARTS NO.	PARTS NAME		Q'TY	NOTE
項目	零件號碼	零件名稱		用量	備註
22	96613-05012-B	BOLT, HEXAGON WITH WASHER	六角十字穴螺栓附墊圈	2	
23	97506-12140-B	SPRING, TENSION	剎車開關拉伸彈簧	1	

2005.03.28

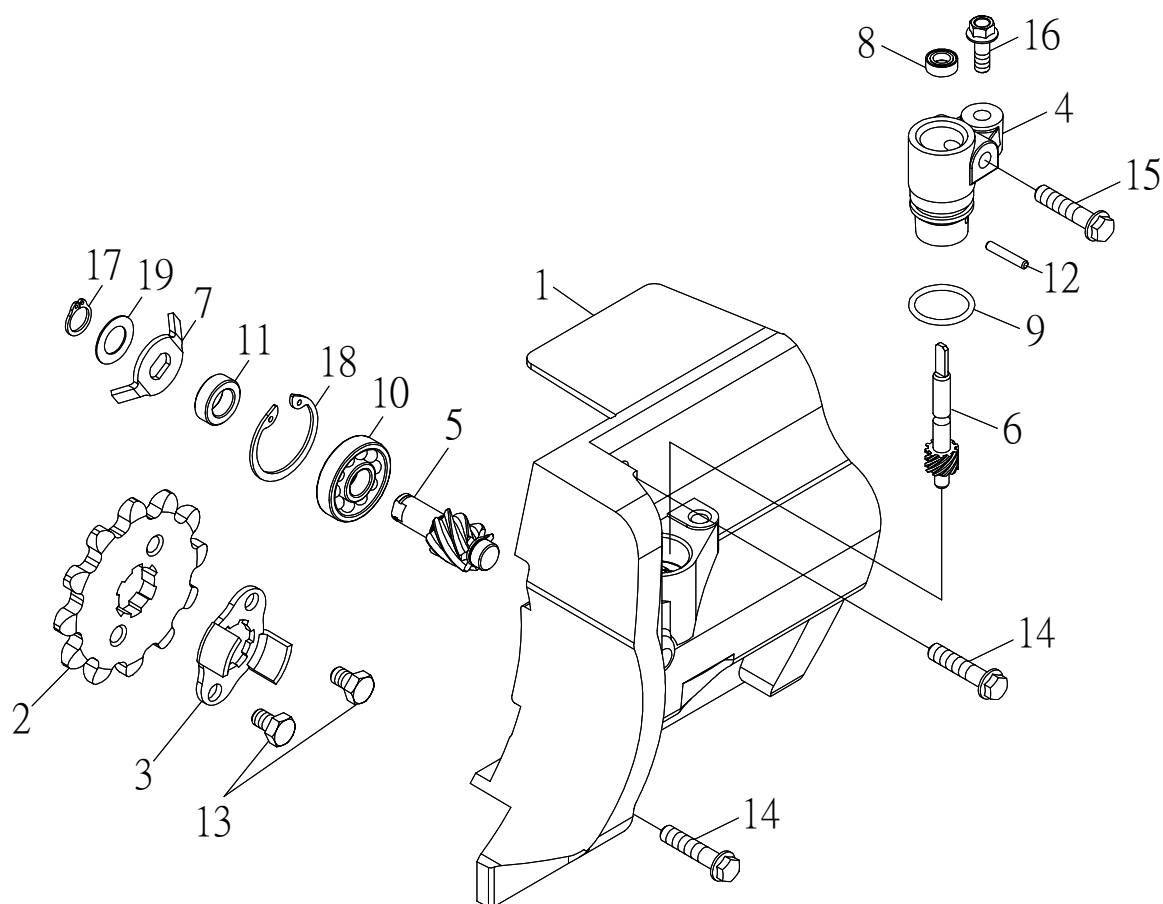
61120-CBW-00RA

WARNING 警告標示



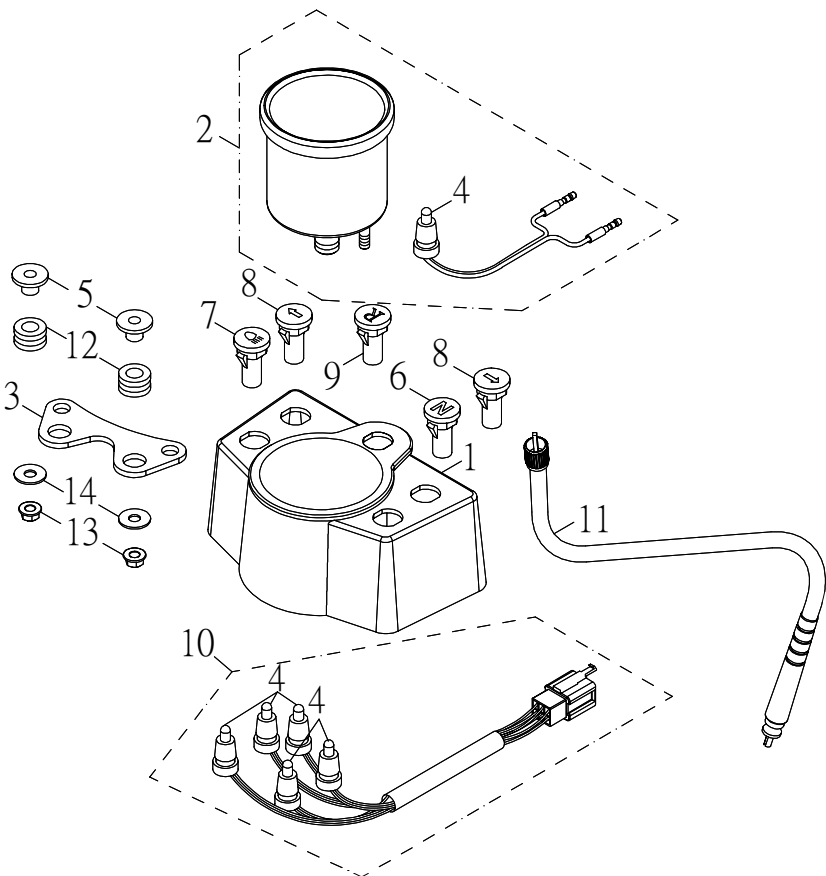
NO. 項目	PARTS NO. 零件號碼	PARTS NAME 零件名稱		Q'TY 用量	NOTE 備註
1	56573-CBW-00	LABEL WARNING	使用倒檔警告標誌	1	
2	56576-RAM-00	LABEL WARNING 3 (TIRE)	胎壓規範	1	
3	56578-RAM-00	LABEL WARNING 2 (AGE)	年齡規範	1	
4	56781-RAM-01	LABEL WARNING 1 (OPERATION)	騎乘規範	1	
5	56782-RAM-01	ATV WARN.TAG SPORT	娛樂規範 (吊卡)	1	
6	94320-32096	RIVET 3.2*9.6	拉釘	14	

GEAR,SPEEDOMETER 速度表齒輪



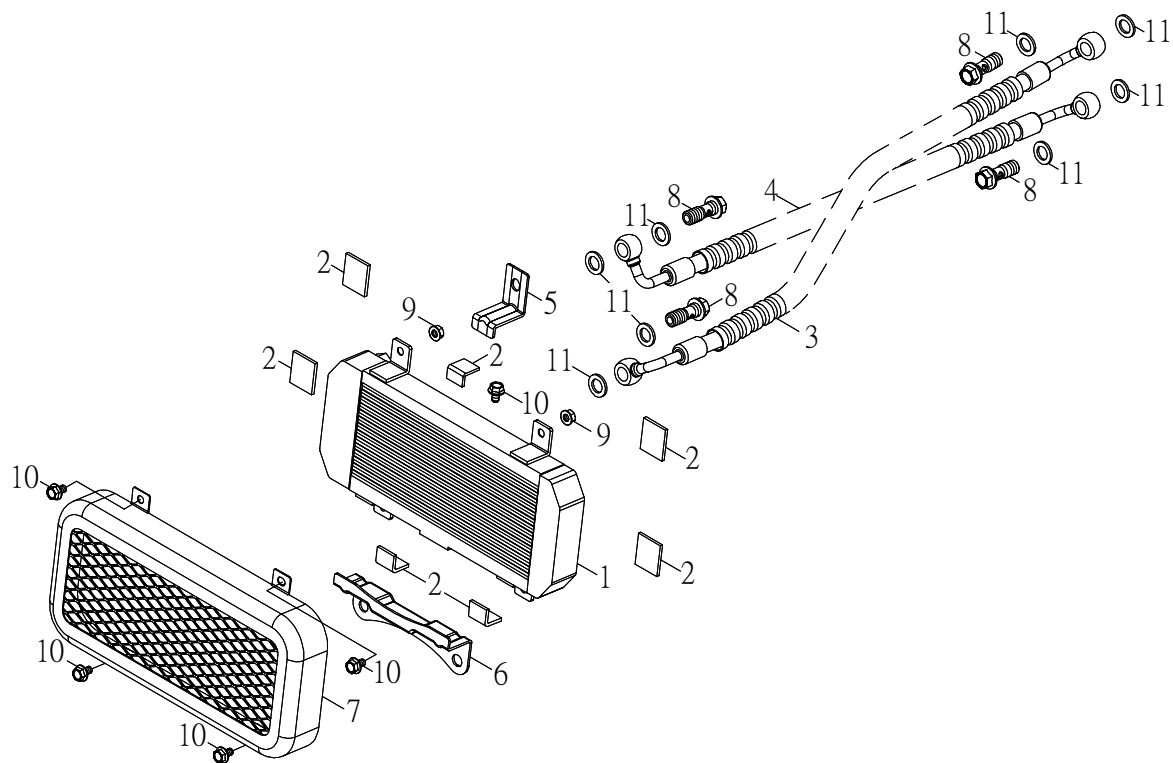
NO. 項目	PARTS NO. 零件號碼	PARTS NAME 零件名稱		Q'TY 用量	NOTE 備註
1	15421-CBT-01	COVER,L REAR CRANKCASE	左後曲軸箱蓋	1	
2	25711-CBT-00	SPROCKET DRIVE (12T)	驅動鏈輪	1	
3	25716-RAM-00	PLATE,FIXING	驅動鏈輪固定板	1	
4	42563-GOO-00	GEAR,SPEEDOMETER BODY	速度表齒輪本體	1	
5	45835-CBT-00	GEAR DRIVE (8T)	驅動齒輪	1	
6	45838-RAM-00	GEAR,SPEEDOMETER (10T)	速度表齒輪	1	
7	45849-CBT-00	CLUTCH SPEEDOMETER	速度表離合器	1	
8	93110-06114	OIL SEAL VC 6*11*4	油封	1	
9	93210-19178	O-RING 1.9*17.8	護油圈	1	
10	93320-103009U	BEARING,RADIAL BALL 6200LUCS05/2A	滾珠軸承	1	
11	93510-101706-B	COLLAR	隔管	1	
12	94510-30018	PIN,DOWEL3*18	滾針	1	
13	96210-06010-B	BOLT,HEXAGON 6*10	六角螺栓	2	
14	96411-06020-B	BOLT,FLANGE 6*20	凸緣螺栓	2	
15	96414-06020-B	BOLT,FLANGE 6*20	凸緣螺栓	1	
16	96414-06025-B	BOLT,FLANGE 6*25	凸緣螺栓	1	
17	97010-10010-K	CIRCLIP STW-10	C型扣環	1	
18	97012-30012-K	CIRCLIP RTW-30	C型內扣環	1	
19	97201-101805	WASHER,PLATE 10.5*18*0.5	平面墊圈	1	

SPEEDOMETER 速度表



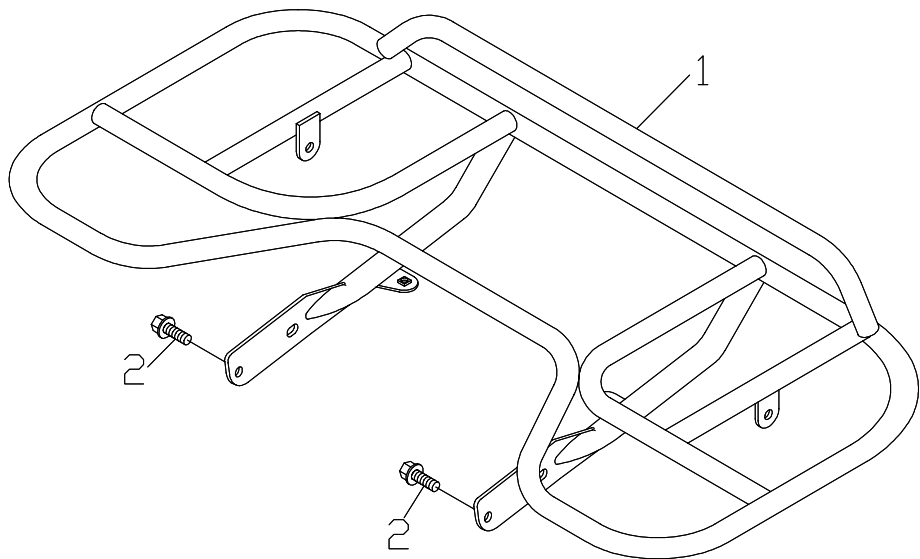
NO.	PARTS NO.	PARTS NAME		Q'TY	NOTE
項目	零件號碼	零件名稱		用量	備註
1	55213-CBW-00	PROTECTOR, HANDLEBAR	把手上蓋	1	
2	55510-CBW-00	SPEEDOMETER ASS'Y	速度表總成	1	
3	55516-CBW-00	HOLDER, SPEEDOMETER	速度表固定板	1	
4	55517-CBW-00	BULB, WEDGE BASE (12V/1.2W)	燈泡	6	
5	55545-CHP-00	COLLAR, SPEEDOMETER	速度表軸環	2	
6	55551-CBW-00	INTERVAL LENS	空檔燈透鏡	1	
7	55552-CBW-00	FAR LIGHT LENS	遠燈透鏡	1	
8	55553-CBW-00	FLASHER LENS	方向燈透鏡	2	
9	55554-CRS-00	FAR LIGHT LENS	倒檔燈透鏡	1	
10	55556-CBW-01	WIRE, GUIDING LIGHTS	指示燈配線	1	
11	61520-RAM-01	CABLE, SPEEDOMETER ASS'Y	速度表鋼索總成	1	
12	93580-81609	GROMMET	速度表套環	2	
13	95401-050805-B	NUT, FLANGE	凸緣螺帽	2	
14	97201-051610-B	WASHER, PLATE 5.3*16*1	平面墊圈	2	

RADIATOR 油冷卻器



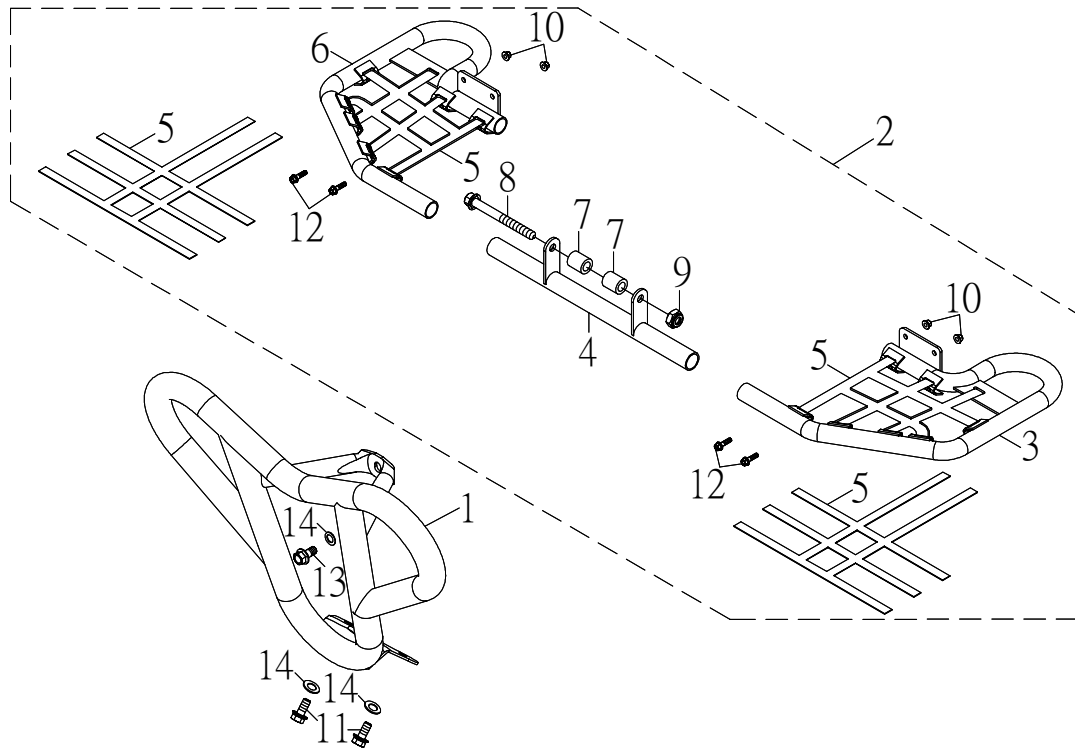
NO. 項目	PARTS NO. 零件號碼	PARTS NAME 零件名稱	Q'TY 用量	NOTE 備註
1	43310-CBT-00	RADIATOR	1	
2	43313-CBT-00	RADIATOR CUSHION	7	
3	43320-CBT-00	RADIATOR HOSE UPPER	1	
4	43325-CBT-00	RADIATOR HOSE LOWER	1	
5	43331-CBT-00	RADIATOR, UPPER STAND	1	
6	43336-CBT-00	RADIATOR, LOWER STAND	1	
7	43340-CBT-00	RADIATOR DEFEND	1	
8	94716-12032-G	BOLT, KEYHOLE 12*32	4	
	94716-12030-C	BOLT, KEYHOLE	4	大陸
9	95401-061007-C	NUT, FLANGE M6*1.0	4	
10	96414-06012-B	BOLT, FLANGE 6*12	5	
11	97231-122020	WASHER, ALUMINUM 12.3*20*2	8	
	97230-122010	WASHER, COPPER	8	大陸

CARRIER, REAR 後架



NO.	PARTS NO.	PARTS NAME		Q'TY	NOTE
項目	零件號碼	零件名稱		用量	備註
1	52850-RAM-03	CARRIER, REAR	後架	1	
2	96414-08016-B	BOLT, FLANGE	凸緣螺栓	4	

GUARD 保護桿 (alloy set)



NO. 項目	PARTS NO. 零件號碼	PARTS NAME 零件名稱	Q'TY 用量	NOTE 備註
1	41601-CBT-01	SHIELD, FRONT	1	前保護桿
2	53230-CBT-00	PEDAL BUMPER ASS'Y	1	踏板保護架總成
3	53237-RAM-00	PEDAL BUMPER LEFT	1	左踏板保護架
4	53238-CBT-00	PEDAL BUMPER SUPPORT	1	踏板保護架支持管
5	53239-RAM-00	PEDAL BUMPER BIND BELT	4	踏板保護架束帶
6	53247-RAM-00	PEDAL BUMPER RIGHT	1	右踏板保護架
7	93510-122024-B	COLLAR	2	隔管
8	94610-12180-B	BOLT, FLANGE	1	吊架固定軸
9	95311-121912-B	NUT, NYLON	1	尼龍螺帽
10	95401-081208-B	NUT, FLANGE	4	凸緣螺帽
11	96414-08016-B	BOLT, FLANGE	2	凸緣螺栓
12	96414-08020-B	BOLT, FLANGE	4	凸緣螺栓
13	96414-08025-B	BOLT, FLANGE	1	凸緣螺栓
14	97201-082420-B	WASHER, PLATE	3	平面墊圈